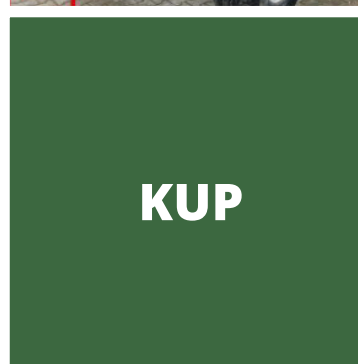


BEST-AGRI.com MAJ 2026

międzynarodowy portal ogłoszeniowy



**ROLNICZY PORTAL
OGŁOSZENIOWY**



INTELIĞENTNE PROWADZENIE MASZYN

AUTOMATYZACJA NA KAŻDYM ETAPIE PRODUKCJI



Fot. John Deere

Wdobie rosnącej presji na wydajność i optymalizację kosztów automatyzacja przestaje być futurystyczną wizją rolnika przyszłości. Staje się następstwem dostępnych na rynku technologii. Przyczynia się to coraz bardziej do poprawy komfortu pracy, zwiększenia precyzji, a w konsekwencji również zwiększenia poszukiwanej przez wszystkich produktywności. Czy łatwo jest jednak po nią sięgnąć każdemu rolnikowi? Czy można ją wdrożyć nawet przy niewielkich powierzchniach pól? Odpowiedź brzmi: tak, a fundamentem i najpowszechniej stosowaną automatyzacją są systemy prowadzenia maszyn.

Fenomen systemów prowadzenia polega na prostocie obsługi i natychmiastowych, mierzalnych korzyściach. Precyzyjne prowadzenie ciągnika co do centymetra eliminuje problem kosztownych nakładek i omijaków, co bezpośrednio przekłada się na oszczędność paliwa, nasion czy środków ochrony roślin.

– Klienci na całym świecie, zainteresowani przyszłością automatycznie prowadzonych maszyn, już dziś mogą zacząć od dostępnych usług – mówi Kamil Walkiewicz, Product Sales Specialist, John Deere Polska. – Sercem naszego ekosystemu jest najnowszy odbiornik StarFire 7500 i intuicyjny wyświetlacz G5. To one, we współpracy z systemami takimi jak AutoTrac™, AutoPath™ czy AutoTrac™ Turn Automation, otwierają drzwi do świata, w którym operator nie musi walczyć o utrzymanie odpowiedniej linii przejazdu – dodaje Kamil Walkiewicz.

Czym są wymienione wyżej usługi?

AutoTrac™ to podstawowy system automatycznego prowadzenia, który udostępniany jest rolnikom od ponad 20 lat. Utrzymuje maszynę na idealnie prostych lub zakrzywionych ścieżkach. Operator nie musi trzymać kierownicy, dzięki czemu praca jest dla niego mniej męcząca, a uwaga może być poświęcona monitorowaniu pracy używanego narzędzia. Co ważne, system pozwala na pracę nawet w w niesprzyjających warunkach pogodowych, w których dobra ocena sytuacji przez operatora – bez wsparcia AutoTrac™ – bywa wręcz niemożliwa.

AutoTrac™ Turn Automation jest rozszerzeniem systemu, które w pełni automatyzuje proces zawracania na uwrociach. System sam wykonuje manewr, podnosi i opuszcza narzędzie, niezależnie, czy jest to kultywator, czy siewnik. Zapewnia to idealnie powtarzalne i precyzyjne nawroty bez interwencji operatora.

AutoPath™ to innowacyjne rozwiązanie, które automatycznie tworzy linie prowadzenia dla wszystkich kolejnych przejazdów w sezonie na podstawie danych z pierwszego przejazdu (np. siewu). Dzięki temu opryskiwacz czy kombajn idealnie trafiają w ścieżki, chroniąc uprawy i maksymalizując oszczędności w pracy.

Gdy poznaje się lepiej usługi John Deere w zakresie prowadzenia maszyn, nie sposób nie zauważyć, jak wiele zadań można zautomatyzować od ręki. Inwestycja w nowoczesne systemy prowadzenia to często pierwszy krok w stronę oszczędności w gospodarstwie – nie tylko tych stricte finansowych, ale też dotyczących cennych zasobów, takich jak siła i czas operatorów.



JAKI CIĄGNIK 100 KM WYBRAĆ?

DLACZEGO WARTO POSTAWIĆ NA SERIĘ HX

Współczesny rynek maszyn rolniczych stawia na analizę całkowitego kosztu posiadania zamiast samej ceny zakupu. Dzięki temu, że ponad 91% podzespołów to własna produkcja, marka gwarantuje niezawodność redefiniującą segment premium. Poniżej prezentujemy 10 twardych dowodów na to, że technologia KIOTI wyznacza dziś nowe standardy wydajności, bezpieczeństwa finansowego i ergonomii w klasie 100 KM.

Przełomowa gwarancja 7 lat – bezpieczeństwo bez ukrytych kosztów

Siedmioletnia gwarancja* w standardzie to najdłuższy okres ochrony na polskim rynku rolniczym, zapewniający spokój eksploatacyjny przez niemal dekadę. Program ten obejmuje 2 lata pełnej ochrony na cały ciągnik oraz kolejne 5 lat na kluczowe podzespoły układu napędowego, czyli silnik i skrzynię biegów.

W przeciwieństwie do konkurencji, Kioti zdejmuje z rolnika ryzyko wysokich kosztów napraw pogwarancyjnych bez konieczności wykupowania płatnych rozszerzeń. Taka ochrona bezpośrednio przekłada się na wyższą wartość maszyny przy ewentualnej odsprzedaży i stabilność planowania wydatków w gospodarstwie. Jeśli interesuje Cię bezawaryjny ciągnik rolniczy 100 KM, ochrona fabryczna tej klasy jest kluczowym argumentem zakupowym.

Wysoki moment obrotowy silnika Daedong 3.8 L

Wysoki moment obrotowy rzędu 446 Nm w silnikach Daedong zapewnia drastyczną różnicę w sile uciążu podczas prac polowych z dużym oporem. Autorskie jednostki o pojemności 3,8 litra oferują znacznie większy zapas siły niż rynkowi rywale. Wysoka rezerwa momentu obrotowego pozwala utrzymać obroty bez konieczności częstej redukcji biegów, co poprawia wydajność i kulturę pracy.

Technologia Common Rail Diesel Injection (CRDI) precyzyjnie zarządza dawką paliwa, dbając o oszczędność i niską emisję spalin zgodnie z normą Stage V. Każdy ciągnik kioti wyposażony w ten silnik charakteryzuje się trwałością wynikającą z niskiego wysilenia dużej pojemności skokowej.

Inteligentny Power Boost – dodatkowa moc bez dopłat

System Power Boost uwalnia uśpione zasoby mocy silnika, dostarczając automatycznie do 21 KM dodatkowej siły w momentach największego obciążenia. Funkcja ta sprawia, że bazowy model KIOTI HX9010 zwiększa moc z 91 KM do 100 KM, natomiast wariant KIOTI HX1001 osiąga aż 112 KM.

Rozwiązanie to pozwala użytkownikowi korzystać z osiągnięć maszyny o segment wyższej, zachowując jednocześnie mniejsze gabaryty i niższe koszty rejestracji. Elektroniczne sterowanie wtryskiem aktywuje dodatkowe konie mechaniczne płynnie, np. podczas transportu pod górę lub intensywnej pracy z WOM. Dzięki temu seria HX jest jedną z najbardziej elastycznych konstrukcji w klasie maszyn Utility.

Przekładnia 32×32 i komfortowa obsługa sprzęgła w gałce

Przekładnia 32×32 z rewersem elektrohydraulicznym Power Shuttle pozwala na błyskawiczną zmianę kierunku jazdy bez wciśnięcia pedału sprzęgła. Szeroki zakres biegów obejmuje standardowe biegi pełzające, umożliwiające precyzyjną pracę z prędkością już od 0,17 km/h.

Przycisk sprzęgła umieszczony bezpośrednio na dźwigni zmiany biegów eliminuje zmęczenie operatora i chroni jego stawy podczas długotrwałych manewrów. Taka konfiguracja napędu





**JUR SOETENDAAL, Vitterweg 7,
6741 JN Lunteren, Holandia**



EVERS Freiberger XL, 2015 r.,
29 żębów - szerokość robocza 7 m



Schaeff, Terex AL100, ładowarka
(6500 kg), 2004 r., widły



SIP Silvercut Disc 340S FC, kosiarka,
2022 r. - szerokość robocza 3,25 m



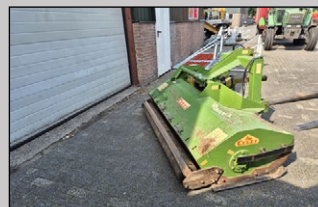
FENDT, ładowacz czołowy, używany,
odpowiedni do serii Fendt 500



Knikmops 130, miniładowarka
(1450 kg), 2023 r., 190 mth,
widły i łyżka, jako nowa



GIANT V5003, ładowarka, waga
4250 kg, 2019 r., 650 mth, widły
i łyżka



CELLI Taurus 200, kosiarka,
2023 r. - szerokość robocza 2 m



Genie S60, podnośnik koszowy
(wysokość robocza 20.6 m),
2022 r., 200 mth, napęd hybrydowy
- jak nowy



Komatsu PW180-10, koparka
kołowa, 2018 r., 12400 mth, widły
i łyżka, automatyczne smarowa-
nie, klima, szybkozłącze



Deutz 100 KVA, otwarty 6 cylindrowy
generator, Euro 2000,-



Giant SK252D, miniładowarka, 2019
r., 630 mth, łyżka



BVL Shearmega 180, wycinak
szczękowy do kieszonki, 2019 r.,
łyżka zamknięta



Ashita AG3-70, generator diesel,
nowy, silnik Ricardo, 70 KVA



JCB 926, wózek widłowy terenowy,
1999 r., 8081 mth, maszt triplex,
Euro 11.000,-



Gehlmax KL405, ładowarka,
1991 r., waga 4300 kg



MAGNI 3.6 (6 m, 3 tony), 2025 r.,
nowa, widły



John Deere 6230, traktor (4 cylindry,
95 KM), 2008 r., 8170 mth, 4x4,
40 km/h, skrzynia powerquad, klima



Terex TL 100, ładowarka (5700 kg),
2007 r., 6975 mth, widły



MERLO 65.9 TF, ładowarka telesko-
powa, (8.8 m, 6,5 ton), 2023 r.,
680 mth, widły, klima



Fendt 312 LSA, traktor (6 cylin-
drów, 120 KM), 1991 r., 40 km/h,
4x4, hamulce pneumatyczne

dekларуje budżetowe konstrukcje 12x12 czy 16x16, oferując precyzję spotykaną zazwyczaj w ciągnikach o znacznie większej mocy. Innowacyjna seria HX stawia na ergonomię, która bezpośrednio wpływa na dzienną wydajność operatora.

Ciężka stal: Masa własna 4600 kg gwarantująca stabilność

Masa własna ciągnika przekraczająca 4400 kg (osiągająca nawet 4600 kg) gwarantuje doskonałą stabilność i uciąg bez konieczności balastowania. W przeciwieństwie do lekkich konstrukcji o wadze ok. 3700 kg, ciągnik 100 KM marki Kioti wykorzystuje ciężką stal do budowy ramy i mostów, co eliminuje poślizg kół w trudnym terenie.

Większa masa własna pozwala na bezpieczną i wydajną pracę z ładowaczem czołowym o wysokim udźwigu. Rozwiązanie to umożliwia efektywne przeniesienie mocy silnika na grunt, co przekłada się na mniejsze zużycie opon oraz paliwa. Solidna budowa to fundament trwałości maszyny zaprojektowanej do najcięższych zadań polowych i komunalnych.

Rekordowa wydajność hydrauliki 121 l/min – natychmiastowa reakcja osprzętu

Wydajność podwójnej pompy hydraulicznej w serii HX wynosi rekordowe 121,3 l/min, co gwarantuje błyskawiczną reakcję ładowacza czołowego. Układ został podzielony na dwie sekcje: 74,8 l/min zasila hydraulikę główną, natomiast 46,5 l/min jest dedykowane wyłącznie układowi kierownicemu.

Dzięki oddzielnej pompie wspomaganiania, manewrowanie maszyną nie powoduje spadku wydajności podnośnika ani ciężkiego chodzenia kierownicy przy pełnym obciążeniu. Wiele maszyn konkurencji w tej klasie oferuje przepływ rzędu 82 l/min, co w praktyce oznacza wolniejszy cykl pracy osprzętu. Wysoki przepływ oleju pozwala na jednoczesną obsługę kilku funkcji hydraulicznych bez spadku ciśnienia w układzie.

Bezkompromisowy udźwиг TUZ 4410 kg na najcięższe maszyny

Tyłny podnośnik (TUZ) w ciągnikach Kioti HX oferuje udźwиг na poziomie 4410 kg, umożliwiając pracę z najbardziej wymagającymi maszynami zawieszonymi. Tak wysoki parametr sprawia, że Kioti bez problemu radzi sobie z ciężkimi agregatami uprawowo-siewnymi czy pługami obracalnymi.

Dla porównania, popularne na rynku ciągniki tej klasy często dysponują udźwигiem nieprzekraczającym 4100 kg, co ogranicza ich możliwości agregowania nowoczesnego osprzętu. Stabilność pracy podnośnika jest wspierana przez solidną konstrukcję mostów, co eliminuje ryzyko przeciążeń mechanicznych. Wysoka

precyzja sterowania pozwala na dokładne utrzymanie głębokości roboczej narzędzi towarzyszących w każdych warunkach glebowych.

Pancerna oś przednia z mechanizmem LSD w standardzie

Modele serii HX wyposażono w wzmocnioną przednią oś ze zwolnicami planetarnymi oraz mechanizmem różnicowym o ograniczonym poślizgu (LSD). Konstrukcja ta została zapożyczona z większych ciągników o mocy 140 KM, co gwarantuje ekstremalną trwałość podczas pracy z ładowaczem czołowym.

Mechanizm LSD automatycznie poprawia trakcję w głębokim błocie, co u rynkowych rywali często bywa płatną opcją kosztującą nawet 12 000 zł. Solidne wykonanie mostu napędowego zapewnia bezpieczne przeniesienie momentu obrotowego na przednie koła przy pełnym obciążeniu osi. Dzięki temu maszyna zachowuje pełną sprawność w najcięższych warunkach terenowych i transportowych.

5-słupkowa kabina Premium – luksusowe miejsce pracy operatora

Pięciosłupkowa kabina Premium oferuje panoramiczną widoczność oraz przestronne wnętrze z miejscem dla dwóch osób. Standardowe wyposażenie obejmuje pneumatycznie amortyzowany i podgrzewany fotel operatora marki Grammer oraz zintegrowany podłokietnik sterujący.

W przeciwieństwie do ciasnych kabin budżetowych, Kioti zapewnia jednocześnie szklane drzwi, pełnowymiarowy fotel instruktora z pasami oraz w pełni regulowaną kolumnę kierownicy. Doskonałe wyciszenie oraz wydajny system klimatyzacji pozwalają na komfortową pracę przez wiele godzin bez narastającego zmęczenia. Przemysłany układ przełączników sprawia, że obsługa wszystkich funkcji maszyny jest intuicyjna i bezpieczna.

Finansowanie fabryczne 0% i najniższy wskaźnik TCO na rynku

Kioti HX oferuje bezpośrednie finansowanie 0%*, co w połączeniu z ceną od 184 999 zł netto drastycznie obniża całkowity koszt posiadania maszyny. Konkurencyjne traktory często generują wysokie koszty odsetkowe oraz wymagają wykupowania płatnych rozszerzeń ochrony po krótkiej, 2-letniej gwarancji.

Wybór serii HX to inwestycja w maszynę klasy wyższej, która dzięki 7-letniej gwarancji* i zerowemu oprocentowaniu pożyczki chroni kapitał rolnika przed nieprzewidywanymi wydatkami. Solidna konstrukcja zapewnia również wysoką wartość maszyny przy ewentualnej odsprzedaży na rynku wtórnym. Niskie spalanie silników Daedong dodatkowo obniża bieżące koszty eksploatacyjne w skali całego sezonu.



Startin



Case IH Puma 165 MC, Full Powershift, przedni TUZ, 50 km/h, przygotowany do GPS, opony 650/65 x 42



Case IH Puma 200 CVX, 2024, 3578 h, przedni TUZ, 50 km/h, przygotowany do GPS



Case IH Farmlift 633, 2022, 3181 h, mocowanie Pin & Cone, tylny zaczep do przyczepy



Case IH Farmlift 742, regulacja „72”, 1972 h, mocowanie Manitou, tylny zaczep do przyczepy



JCB 403 Plu, 2021, 2000 h, łyżka



Krone ActiveMow R240, szybka wymiana noży



Case IH Farmlift 742, 2023, 4367 h, mocowanie Pin & Cone, tylny zaczep do przyczepy



Krone Big X 780, 2020, bęben 2377 h, przystawka EasyFlow 300 S



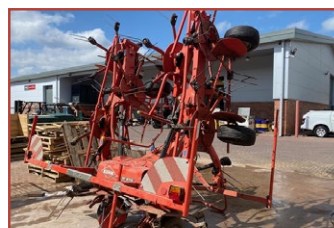
Krone EasyCut R320 CV tylna, bogate wyposażenie



Kubota RTV-X900, regulacja „68”, 1477 h



CLAAS Volto 800 Tedder, 2020



Kuhn GF8712 Tedder, 2022



Nowe Krone Swadro TC640, TC760 i TC880 dostępne od ręki



McConnel 5 Leg Shakerator, nowe redlice clip-on, wal packer zębaty

NOWE WYMAGANIA DLA ŻYWNOCİ NA POLSKIM RYNKU

ROZPORZĄDZENIE OGŁOSZONE W DZIENNIKU USTAW



Polska zaostrza wymagania dotyczące pozostałości środków ochrony roślin w żywności. MRiRW i Ministerstwo Zdrowia wprowadzają nowe przepisy dotyczące pozostałości substancji czynnych środków ochrony roślin w środkach spożywczych. Regulacje zwiększają bezpieczeństwo konsumentów i wyrównują warunki konkurencji.

– Wprowadzamy rozporządzenie w sprawie ustanowienia szczególnych wymagań dla środków spożywczych dotyczących pozostałości substancji czynnych środków ochrony roślin. Nowe przepisy zwiększają bezpieczeństwo żywności i wzmacniają ochronę konsumentów. Po raz pierwszy od wejścia w życie ustawy o bezpieczeństwie żywności i żywienia w 2006 roku wykorzystujemy ten mechanizm ochronny – podkreślił minister rolnictwa i rozwoju wsi Stefan Krajewski.

Jak działa nowy mechanizm

Rozporządzenie opiera się na art. 7 ust. 3 ustawy o bezpieczeństwie żywności i żywienia. Przepis pozwala ministrowi zdrowia, wspólnie z ministrem rolnictwa i rozwoju wsi, wprowadzać ograniczenia lub dodatkowe wymagania dla żywności, gdy pojawiają się przesłanki zagrożenia dla zdrowia.

– Nowe przepisy dają trzy fundamentalne korzyści. Po pierwsze zwiększamy bezpieczeństwo zdrowotne żywności i ograniczamy ryzyko narażenia na substancje, które mogą wpływać m.in. na płodność, układ hormonalny czy materiał genetyczny, szczególnie w przypadku dzieci, kobiet w ciąży, seniorów i osób przewlekle chorych. Po drugie, zapewniamy przejrzystość i uczciwość rynku, ponieważ regulacja przyczyni się do wyrównania warunków konkurencji. Po trzecie, chcemy wzmocnić zaufanie konsumentów do żywności dostępnej na polskim rynku – powiedziała wiceminister zdrowia Katarzyna Kęcka.

Zero tolerancji dla wybranych substancji

Nowe przepisy wprowadzają szczególne wymagania dla wybranych produktów spożywczych. W przypadku części substancji czynnych środków ochrony roślin obowiązuje zasada braku wykrywalnych pozostałości.

Dotyczy to m.in. tiofanatu metylowego, karbendazymu, benomylu oraz glufosynatu. To substancje uznane za szczególnie szkodliwe i niedopuszczone do stosowania w Unii Europejskiej.

– Polscy rolnicy nie boją się konkurencji, ale musi się ona opierać na uczciwych i równych zasadach. Robimy wszystko, aby ograniczyć napływ żywności, która może nie spełniać unijnych norm. Dlatego przygotowaliśmy rozwiązanie prawne, które pozwoli blokować produkty zawierające pozostałości pestycydów niedozwolonych na rynku UE – zaznaczył minister Stefan Krajewski.

Dlaczego potrzebne były nowe przepisy

W części państw trzecich stosuje się środki ochrony roślin niedopuszczone w Unii Europejskiej. Ich pozostałości mogą trafiać do żywności importowanej na rynek UE. W przypadku najbardziej szkodliwych substancji nawet niewielkie ilości mogą stanowić zagrożenie dla zdrowia.

Polska zwróciła się do Komisji Europejskiej o podjęcie działań i obniżenie dopuszczalnych poziomów pozostałości dla tych substancji. Do czasu decyzji na poziomie unijnym konieczne było wprowadzenie krajowych regulacji.

Rozporządzenie ma ograniczyć ryzyko do czasu przyjęcia odpowiednich rozwiązań na poziomie Unii Europejskiej.

– Chcemy, aby żywność importowana spoza Unii Europejskiej była produkowana na takich samych zasadach jak żywność wytwarzana przez polskich rolników. Jeśli produkty mają trafiać na polski rynek, muszą spełniać europejskie standardy bezpieczeństwa i jakości. Polska idzie dalej – chcemy, aby substancje zakazane w Unii Europejskiej nie były w ogóle wykrywalne w żywności importowanej na nasz rynek – powiedziała wiceminister rolnictwa Małgorzata Gromadzka.

Podobne działania w innych krajach

Z możliwości wprowadzenia krajowych ograniczeń skorzystały już inne państwa członkowskie. Francja w 2026 r. zakazała importu żywności zawierającej pozostałości wybranych substancji, w tym karbendazymu, benomylu i glufosynatu.

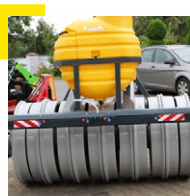
Źródło: MRiRW

MASZYNY ROLNICZE

sprzęt
na zamówienie



ROZSIEWACZE

WAŁY
PRYZMATYCZNE

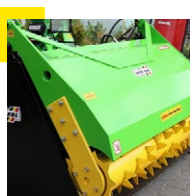
KOPACZKI



PIASKARKI



ROZSIEWACZE



ŁYŻKI Z FREZEM

ROZSIEWACZE
SADOWNICZE

tel. +48 25 629 11 37
kom. 502 269 194, 503 157 617
email: info@switrol.pl
www.swit-rol.pl

ZAKŁAD PRODUKCYJNO - HANDLOWY „ŚWIT-ROL” Krzysztof Świąj, Budziska 4, 08-455 Trojanów



Ets TOUSSAINT sprl, Chaussée de Marche 5a, B-5330 ASSESSE, Belgia
Tel.: + 32 83 65 53 15, Fax: + 32 83 65 63 15,
info@ets-toussaint.be

VALTRA Q305, 2023,
maszyna pokazowa, 150 hAgregat koszący POTTINGER
301ED + 352CF, 2021, stan
bardzo dobryJOHN DEERE 6250R, 2021,
2150 h, 50 km/h,
wszystkie opcjeJOHN DEERE 6210R, 2013,
5995 h, napęd bezpośredni,
opony nowe

www.ets-toussaint.be



URZĄDZENIA MAGAZYNÓW ZBOŻOWYCH

- silosy z lejem zsypowym o poj. do 1000 ton
- silosy płaskodenne o poj. do 5000 ton
- suszarnie zbożowe o wyd. do 73 t/h
- mieszalnie pasz o wyd. do 20 t/h
- kosze zasypowe, wywrotnice, wiaty
- podnośniki i przenośniki
- czyszczalnie i wialnie

tel. 77 40-29-460, tel. 77 41-62-683

www.agremo.pl

Agremo sp. z o.o. - ul. Parkowa 7, 49-318 Skarbimierz Osiedle
e-mail: agremo@agremo.pl

PIĄTA GENERACJA SERII 800 VARIO



Fot. Fendt

Duże ciągniki o mocy do 350 KM są wykorzystywane głównie przez przedsiębiorstwa świadczące usługi dla rolnictwa oraz duże gospodarstwa rolne. Całkowicie nowo opracowana seria Fendt 800 Vario Gen5 obejmuje trzy modele i dzięki koncepcji dodatkowej mocy Fendt DynamicPerformance oferuje zakres mocy do 343 KM. Po raz pierwszy w tej serii zastosowano technologie takie jak VarioDrive, koncepcję niskich obrotów Fendt iD oraz samoczyszczący się filtr powietrza silnika. Nowa kabina z innowacyjną koncepcją oświetlenia zwiększa komfort pracy przez cały dzień roboczy.

Piąta generacja serii 800 Vario obejmuje trzy modele (Fendt 826, 829 i Fendt 832 Vario) o mocy od 260 do 320 KM (191 – 235 kW) w wersjach wyposażenia Power+, Profi i Profi+. W tej całkowicie nowo zaprojektowanej serii koncepcja dodatkowej mocy Fendt DynamicPerformance (DP) jest dostępna we wszystkich modelach i zapewnia dodatkowe 23 KM (17 kW), gdy są one potrzebne ze względu na odbiorniki pomocnicze, jak np. wentylator chłodnicy, pompa oleju lub sprężarka klimatyzacji. Dzięki temu maszyna zawsze zapewnia wystarczającą moc dla głównych odbiorników, takich jak napęd jezdny, niezależnie od warunków pracy, co zwiększa produktywność.

Zaprojektowany z myślą o wymaganiach firm świadczących usługi dla rolnictwa oraz dużych gospodarstw rolnych na całym świecie, twórcy nowego modelu skoncentrowali się na wydajnym i zwrotnym pakiecie całościowym, zapewniając duży ciężar użytkowy przy niskim zużyciu paliwa w różnych warunkach pracy oraz wysoki komfort wykonywania prac. Decydujące znaczenie dla niskiego zużycia paliwa ma układ napędowy Fendt VarioDrive, składający się z najnowszej generacji przekładni Vario oraz opracowanego specjalnie dla Fendt, wydajnego 6-cylindrowego silnika CORE80 o pojemności 8,0 litrów od AGCO Power.

Spaliny oczyszcza katalizator utleniający do silników wysokoprężnych (DOC), filtr cząstek stałych (DPF) przy zastosowaniu selektywnej redukcji katalitycznej (SCR) bez układu recyrkulacji spalin (EGR). Spełnia wszystkie normy emisji wymagane na całym świecie. W UE jest to norma emisji Stage V.

Silnik CORE80 może już pracować z HVO100 oraz innymi paliwami według DIN 15940. Przy korzystaniu z HVO można znacznie zredukować ślad węglowy CO₂ maszyny. Dodatkowo w silniku montowane są bezobsługowe popychacze hydrauliczne. Pierwsza wymiana oleju silnikowego powinna nastąpić po 500 godzinach pracy, co oznacza wyeliminowanie pierwszego przeglądu po 50 h. W wyniku optymalizacji technicznych interwał wymiany oleju przekładniowego zwiększono z 2000 do 4000 godzin pracy lub do 4 lat eksploatacji. To dodatkowo obniża koszty konserwacji.

Zwrotność dzięki Fendt VarioDrive

Jednostopniowy układ napędowy Fendt VarioDrive z permanentnym, niezależnym napędem na wszystkie koła został po raz pierwszy wprowadzony w 2014 roku w modelu Fendt 1000 Vario. Teraz – po raz pierwszy – dostępny jest również w serii Fendt 800 Vario. Układ ten zapewnia maksymalną siłę ucięcia przy jednoczesnej ochronie gleby, niezależnie od rodzaju nawierzchni. Dodatkowo eliminuje konieczność ręcznego przełączania pomiędzy trybem pracy w polu a jazdą po drodze. Fendt VarioDrive napędza przednią i tylną oś niezależnie, dynamicznie rozdzielając moc w zależności od zapotrzebowania. Kolejną zaletą jest tzw. efekt pull-in turn. Wykorzystuje swoją przewagę podczas manewrów skrętu: dzięki technologii pull-in turn niezależnie napędzana przednia oś aktywnie wciąga maszynę w zakręt bez powstawania naprężeń, a Fendt 800 Vario osiąga wyjątkowo mały promień skrętu.



Brandt Traktoren

www.brandt-traktoren.de

28355 Bremen/Niemcy – Hodenberger Str. 40
Tel. +49 - (0) 421-25 92 52
28876 Oyten/Germany - Rudolf-Diesel-Str. 16
Tel. +49 - (0) 4207-666 559
e-Mail: info@brandt-traktoren.de



over 350 machines
on stock



über 350 Maschinen
ab Lager



Claas Lexion 770 TT
2016



MF 9380 Delta
2015



Case 7240 Axial
2017



John Deere 6410
1998



Case Puma 210 MC
2008



Fendt 718 Vario
2007



Wielton PRC-2/V40
2023



Lancer JHH 2,80
2025



Amazon Cayros
2018

XOP2015

HALE NA BAŁE

NOWOCZESNE ROZWIĄZANIA



Hale magazynowe
dopasowane
do Twoich wymagań



Nowa Wieś Książęca 4a
63-640 Bralin

tel.: +48 62 781 96 10
+48 512 208 588
+48 512 207 860

biuro@halenabale.pl
www.halenabale.pl

farminove

Nid de cygne
Bras sur Meuse
55101 VERDUN
Francja
Benoit Arnould, tel. : +33 680 427 990



www.farminove.fr/occasions



FENDT 828 PROFÍ, 2016,
280 KM, 7500 h,
cena netto: 70 000 €



MANITOU MLT 635 - 130, 2018,
4300 h,
cena netto: 45 000 €



MF 6713 S D 6, 2019,
130 KM, 9870 h, ładowarka,
cena netto: 30 000 €



MERLO P 40,7 CS, 2012,
7600 h,
cena netto: 23 000 €



NH TVT 170, 2005,
170 KM, 7400 h,
cena netto: 30 000 €



MERLO TF 42,7, 2016,
4550 h,
cena netto: 28 000 €



Brona LEMKEN ZIRKON
9/600 K, 6 m, 2009,
cena netto: 7 000 €



PRESSE NH BR 7070, 2008,
sitaka/sznurek,
cena netto: 5 000 €



MB MF IDEAL 7 PL, 4X4, 2021,
450 h, szer. robocza 7,7 m,
cena netto: 200 000 €



LE BOURBASQUET SAS



Ciągnik AXION 810, 2019,
cena netto: 68000€



Wózek teleskopowy JCB
542.70, 2019,
cena netto: 43000€



Siewnik VICON MULTICORN
DPLI 8 RGTS, 2009,
cena netto: 19000€



Agregat DEUTZ-FAHR FIXMA-
STER 335, 2022,
cena netto: 42000€



Agregat JOHN DEERE
C461R, 2020,
cena netto: 38000€



Prasa JOHN DEERE
V461M, 2021,
cena netto: 26000€

www.lebourbasquet.fr

4, rue Jean Guyomard, 56250 ST NOLFF, Francja
tel. +33 297 533 130
direction@lebourbasquet.com





Fot. Fendt

➔ **Koncepcja niskich obrotów silnika Fendt iD oszczędza paliwo**

Wszystkie komponenty ciągnika, takie jak silnik, skrzynia biegów, instalacja hydrauliczna i układ chłodzenia, zostały skonstruowane według zasady: „high torque – low engine speed”. W ten sposób Fendt 800 Vario uzyskuje, także z koncepcją niskiej prędkości obrotowej silnika, wysoki moment obrotowy i oszczędza paliwo. Znamionowa prędkość obrotowa wynosi tylko 1700 obr./min. Główny zakres roboczy wynosi od 1100 do 1400 obr./min. Prędkość 40 km/h osiągnięta jest przy 950 obr./min, 50 km/h przy 1200 obr./min, a maksymalna prędkość 60 km/h przy 1450 obr./min. Maksymalny moment obrotowy 1680 Nm w sztandarowym modelu Fendt 832 Vario jest dostępny już od 1200 obr./min i zapewnia dużą siłę uciążu oraz przyspieszenie przy minimalnym jednostkowym zużyciu paliwa.

Wysoki ciężar użytkowy zestawów

Ciężar użytkowy ciągnika decyduje o tym, jakie kombinacje maszyn i urządzeń można podczepić do ciągnika. Dzięki niskiej masie własnej wynoszącej 9,9 t oraz dopuszczalnej masie całkowitej do 17,5 t, przy homologacji na 40 lub 50 km/h, możliwy jest ciężar użytkowy na poziomie 7,6 t. Umożliwia to m.in. legalną pracę z siewnikiem punktowym wyposażonym w zbiornik przedni lub legalny transport zestawu kosiarek montowanych z przodu i z tyłu ciągnika. Dodatkowo dostępna jest możliwość elastycznego balastowania – zarówno z przodu, jak i na tylnych kołach – w celu optymalnego dostosowania maszyny do pracy w polu lub do transportu drogowego.

Rozświetla ciemność aż do 114700 lumenów

Kabina ciągnika ma kluczowe znaczenie dla komfortu pracy: siedzenie, klimatyzacja, oświetlenie i widoczność wpływają na komfort pracy i jej rezultaty. W serii Fendt 800 Vario firma Fendt po raz pierwszy wprowadza nową kabinę ciągnika z ekskluzywnie opracowanym systemem oświetlenia. Prace takie jak siew, żniwa, ochrona roślin czy zimowe utrzymanie dróg są bardzo uzależnione

od warunków atmosferycznych. Jeśli z powodu nadchodzącej zmiany pogody prace muszą być kontynuowane aż do późnych godzin nocnych, oświetlenie ciągnika może zdecydować o możliwości dalszej pracy.

Dobra widoczność do przodu, a także na maszynę roboczą i cały obszar roboczy, ma kluczowe znaczenie dla bieżącego monitorowania efektów pracy. Reflektory LED dostępne są w dwóch wariantach wyposażenia: Vision i UltraVision. W obu wariantach w dachu kabiny można zamontować 8 lub 12 reflektorów. W wariantcie UltraVision ciągnik oświetla powierzchnię z mocą 4400 lumenów na reflektor, przy czym reflektory można ściemniać w 5 stopniach. Funkcja ta jest szczególnie pomocna, gdy na jednej powierzchni pracuje wiele maszyn. Opcja wyposażenia Vision oferuje 1000 lumenów na reflektor. Wszystkie reflektory, łącznie ze światłem ostrzegawczym, są na stałe zintegrowane z dachem kabiny i rozmieszczone w sposób zapewniający optymalne oświetlenie do pracy w zastosowaniach rolniczych – bez oślepienia. To zwiększa komfort i bezpieczeństwo.4

Efektywna wentylacja, chłodzenie i filtrowanie

Standardowo model Fendt 800 Vario wyposażony jest także w ekskluzywny system wentylacji i chłodzenia Concentric Air System (CAS). Wentylator może być opcjonalnie wyposażony w funkcję rewersu. Dla silnika CORE80 opcjonalnie dostępny jest samoczyszczący filtr powietrza z automatycznym sterowaniem. Dzięki automatycznemu oczyszczaniu filtra kierowcy mogą pracować bez przestojów, nawet w zapyłonym środowisku, a regularne i efektywne czyszczenie przyczynia się do wydłużenia żywotności maszyny oraz zapewnia optymalne zużycie paliwa. Ten system, nagrodzony przez DLG, jest już znany z modelu Fendt 1000 Vario. Teraz opcja ta oferowana jest zawsze w zestawie z automatycznym odpylaniem filtra powietrza kabiny. W tym systemie filtr kabinowy jest oczyszczany w sposób ciągły, automatycznie i pasywnie, za pomocą podciśnienia i separatora cyklonowego. Ta funkcja została opracowana specjalnie z myślą o pracy w upały w lub szczególnie zapyłonych warunkach, np. podczas uprawy w suchym terenie. Redukuje ona codzienne czynności konserwacyjne i poprawia jakość powietrza w kabinie.



Case IH Magnum 370 CVX z podnośnikiem przednim. 2016, 3394 h, 4x4, 6 cylindrów, cena: 92.433 €



Case IH 845 XLA, 1987, 7843 h, 4x4, cena: 11.363 €



CLAAS Arion 440 CIS z ładowarką czołową, 2019, 1931 h, 4x4, 4 cylindry, cena 62.953 €



CLAAS ARIION 550 CEBIS z ładowarką czołową i przednim podnośnikiem, 2014, 6598 h, 4x4, 4 cylindry, cena: 49.553 €



CLAAS Arion 630C z podnośnikiem przednim, 2013, 5218 h, 4x4, 6 cylindrów, cena: 33.473 €



Deutz-Fahr Agrotion 6140 Classic z przednim podnośnikiem, 2016, 2135 h, klimatyzacja, cena: 48.213 €



Deutz-Fahr Agrotion 8280 TTV Stage V Warrior, 2023, 1169 h, 4x4, GPS, 6 cylindrów, cena: 143.353 €



Fendt 514 Vario z przednią ładowarką i przednim podnośnikiem, 2015, 10800 h, 4x4, klimatyzacja, cena: 61.613 €



Fendt 826 Vario Nicea dobrze wyposażony, 2010, 9946 h, 6 cylindrów, cena: 58.933 €



Fendt Profi model 828, 2012, 11955 h, 4x4, klimatyzacja, cena: 53.573 €



Ford 7610 F II, 1986, 2724 h, 4x4, 4 cylindry, cena: 14.713 €



Ford TW 15 F II przednim podnośnikiem HEVA, 1987, 6285 h, 6 cylindrów, cena: 16.053 €



IH 856XL, 1984, 6698 h, 4x4, 4 cylindry, cena: 12.033 €



John Deere 3650, 13276 h, 4x4, 6 cylindrów, cena: 13.373 €



John Deere 4430, 1976, 10240 h, 4x4, 6 cylindrów, cena: 9.353 €



John Deere 4450 z silnikiem 7,6L, 1984, 4x4, 6 cylindrów, cena: 16.053 €



John Deere 4755, 13379 h, 4x4, 6 cylindrów, cena: 33.473 €



John Deere 5080R z ładowarką, 2010, 1577 h, 4x4, cena: 41.513 €



Massey Ferguson 7726 S DynaVT, 2018, 3094 h, 4x4, 6 cylindrów, cena: 96.453 €



New Holland 7740 SLE Turbo, 1995, 10477 h, 4x4, 4 cylindry, cena: 12.703 €

+45 74 85 52 92, www.limas.dk

Lintrup Maskinhandel
Skovlundvej 1, 6660 Lintrup
Dania



**LINTRUP
MASKINHANDEL**

MASSEY FERGUSON 8S.265 XTRA DYNA E POWER

CIĄGNIK O NAJNIŻSZYM ZUŻYCIU PALIWA W SWOJEJ KLASIE

Niezależne i znormalizowane testy DLG PowerMix stanowią punkt odniesienia dla oszczędności paliwa w ciągnikach. Najnowsze badania, w których porównano modele MF 8S Xtra Dyna E-Power i Dyna-VT z głównymi konkurentami w tym segmencie rynku, wykazały wyjątkową wydajność silników i układów napędowych Massey Ferguson.

Testy PowerMix pozwalają dokładnie ocenić i porównać osiągi ciągnika w serii kontrolowanych warunków roboczych, odzwierciedlających rzeczywiste warunki pracy w gospodarstwie, obejmujących 14 zadań transportowych i polowych wykonywanych przy różnych prędkościach i obciążeniach roboczych,

z wykorzystaniem narzędzi napędzanych przez wałek odbioru mocy (WOM) oraz układ hydrauliczny.

MF 8S.265 Xtra Dyna E-Power osiągnął wyjątkowe wyniki w pracach polowych, pokonując sześciu konkurentów w kategorii o mocy 209 kW +/-20 kW (maksymalna moc 330 KM), zajmując pierwsze miejsce w klasyfikacji ogólnej z oszczędnością paliwa od 4 do 22 g/kWh, podczas gdy model MF 8S.265 Xtra Dyna-VT również udowodnił swoją oszczędność paliwa, zajmując drugie miejsce w kategorii przekładni CVT, wyprzedzając kilku kluczowych konkurentów.

„Testy przeprowadzone przez DLG pokazują, że w podobnych warunkach pracy ciągniki z serii MF 8S Xtra zużywają mniej energii (g/kWh) niż ciągniki innych marek i modeli z tego samego segmentu rynku, niezależnie od rodzaju zastosowania”

– potwierdza Jérôme Aubrion, dyrektor ds. marketingu w Massey Ferguson na Europę i Bliski Wschód. „Wyniki testów PowerMix podkreśliły, że ciągniki te mogą pomóc rolnikom osiągnąć oszczędności paliwa sięgające nawet 3,74 l/h, czyli 18 727 litrów w ciągu 5000 godzin pracy, co czyni je punktem odniesienia pod względem mocy i oszczędności paliwa. Dla właścicieli oznacza to możliwość uprawiania większej liczby hektarów przy zużyciu tej samej ilości paliwa, co pozwala obniżyć koszty eksploatacji. W Massey Ferguson naszym celem jest dostarczanie praktycznych, niezawodnych i wydajnych rozwiązań w zakresie maszyn, aby nasi rolnicy mogli pracować w sposób zrównoważony i rentowny, a wyniki testów DLG potwierdzają, że MF 8S.265 Xtra Dyna E-Power jest najbardziej energooszczędnym ciągnikiem w swojej klasie mocy”

DLG PowerMix

Testy obejmują 14 symulacji, które umożliwiają dokładny pomiar i porównanie zużycia paliwa oraz płynu AdBlue, a także mocy i wydajności. Cykle robocze odzwierciedlają typowe zastosowania w gospodarstwach rolnych, przy pełnym

i częściowym obciążeniu. Zastosowania wymagające wyłącznie siły pociągowej obejmują orkę i uprawę roli. Testy oceniające wydajność przekładni, wału odbioru mocy (WOM) i układów hydraulicznych obejmują pracę z narzędziami takimi jak brony wirnikowe,



REGENEROWANE FILTRY I KATALIZATORY DO TWOJEGO POJAZDU



- Samochody osobowe
- Motocykle
- Pojazdy ciężarowe
- Maszyny robocze
- Rolnicze



Metoda regeneracji katalizatorów SCR za pomocą wymiany wkładów zdobyła 2 Złote Medale Grupy MTP, 2 Złote Medale Targów Kielce oraz została Produktem Roku według magazynu autoEXPERT.



Inter-Drain

Najlepsi w glebie



Pługi melioracyjne



Koparki łańcuchowe

Inter-Drain sales bv.

Morsestraat 43.4004 JP Tiel, Holandia Tel. +31.344 637090 Fax +31.344 622674
Email: info@inter-drain.com web: www.inter-drain.com

→ kosiarki, rozrzutniki obornika i prasy do belowania. Wydajność transportowa jest mierzona i porównywana przy całkowitej masie zestawu wynoszącej 40 ton, zarówno na terenie płaskim, jak i pagórkowatym.

Najwyższa w swojej klasie wydajność

W grupie testowej składającej się z ośmiu ciągników, wszystkie o mocy maksymalnej do 330 KM, model Massey Ferguson 8S.265 Xtra Dyna E-Power wyróżnił się jako ogólny zwycięzca zarówno w zastosowaniach polowych, jak i transportowych.

Dzięki wysoce wydajnej, w pełni mechanicznej przekładni z podwójnym sprzęgłem, maszyna ta osiągnęła doskonałe wyniki podczas prac polowych wymagających siły uciążu, zużywając średnio 243 g/kWh podczas orki i uprawy przy prędkościach 9 km/h i 12 km/h oraz przy obciążeniu silnika wynoszącym odpowiednio 100% i 60%. Ta średnia wartość odpowiada zużyciu paliwa na poziomie 56,88 l/h dla modelu MF 8S.265 Xtra Dyna E-Power, podczas gdy główni konkurenci zużywali ponad 62 l/h przy mocy ISO, co oznacza oszczędność paliwa dla Massey Ferguson wynoszącą nawet 5150 litrów w ciągu 1000 godzin pracy. Dzięki ogólnej średniej wynoszącej 241 g/kWh we wszystkich zastosowaniach polowych model ten uplasował się na pierwszym miejscu wśród wszystkich ośmiu ciągników wyposażonych w przekładnie mechaniczne i przekładnie CVT.

MF 8S Xtra Dyna-VT

Dzięki bezstopniowej skrzyni biegów zaprojektowanej z myślą o optymalnej precyzji i elastyczności model MF 8S Xtra Dyna-VT również zrobił duże wrażenie, osiągając średnie zużycie paliwa na poziomie 247 g/kWh podczas wykonywania różnych prac polowych.

Podobnie jak model MF 8S Xtra Dyna E-Power, model Dyna-VT ma ten sam długi rozstaw osi, ale osiągnął imponujące wyniki 361 g/kWh podczas transportu

z prędkością 40 km/h oraz 365 g/kWh przy prędkości 50 km/h, co potwierdza, że właściciele mogą czerpać korzyści z wyjątkowej jakości jazdy i płynnej pracy przekładni, jednocześnie ciesząc się niskimi kosztami eksploatacji.

Szeroki wybór wyposażenia i niskie koszty eksploatacji

Wprowadzona na rynek w lipcu 2025 r. najnowsza seria MF 8S Xtra obejmuje sześć modeli o mocy od 205 do 305 KM i jest wyposażona w 6-cylindrowe silniki AGCO Power o pojemności 7,4 litra, zapewniające dużą moc, moment obrotowy i osiągi już przy niskich obrotach silnika – co pomaga obniżyć koszty eksploatacji. Szeroki wybór przekładni pozwala klientom dobrać układ napędowy najlepiej dopasowany do ich potrzeb. Unikalna konstrukcja Protect U firmy Massey Ferguson, charakteryzująca się 24-centymetrową szczeliną między zamkniętą obudową silnika a przednią szybą, ogranicza przenoszenie hałasu, ciepła i drgań do kabiny. Ponadto wprowadzono nowy system zarządzania wentylatorem, który optymalizuje jego pracę i zmniejsza ogólne zużycie energii, co wyraźnie widać w wynikach testów DLG. Przestronne stanowisko robocze z dużymi drzwiami i ogromną powierzchnią szyb wynoszącą 6,6 m² zapewnia niezrównaną widoczność 360 stopni z fotela, a szeroki wybór specyfikacji i opcji oznacza, że ciągniki te można dostosować do wszystkich typów i rozmiarów gospodarstw.

Testy DLG PowerMix potwierdzają, że seria MF 8S Xtra należy do najpotężniejszych i najbardziej oszczędnych ciągników w swojej klasie, zużywając nawet o 23 g/kWh mniej oleju napędowego niż niektóre modele konkurencji. Szeroki zakres symulacji pracy pozwala osobom wybierającym nowy ciągnik na dokładne porównanie zużycia oleju napędowego między różnymi markami i modelami w odniesieniu do konkretnych rodzajów zadań oraz uwidacznia różnice między różnymi przekładniami, w tym dwusprzęgową Dyna E-Power i bezstopniową Dyna-VT.

Podczas gdy przekładnia Dyna E-Power zapewnia nawet o 8% większą oszczędność paliwa podczas prac związanych z ciągnięciem i stanowi ekonomiczne, uniwersalne rozwiązanie charakteryzujące się wyjątkową łatwością obsługi oraz komfortem dla operatora, system Dyna-VT oferuje całkowicie bezstopniową regulację prędkości oraz jeszcze płynniejszą pracę, co czyni go idealnym wyborem do zadań specjalistycznych, takich jak sadzenie i zbiór roślin okopowych oraz prace na terenie gospodarstwa.



WATCHWATCHES OFERTA B2B



ZEGARKI NA INDYWIDUALNE ZAMÓWIENIE

Firma z ponad 20-letnim doświadczeniem w produkcji zegarków.
Nasz zespół projektantów stworzy w pełni indywidualny projekt zegarka dla Waszej firmy – od kolorystyki, przez indeksy, po design tarczy.
Stwórz unikatowy znak rozpoznawczy i ekskluzywny gadżet z logo swojej firmy.

Napisz: office@watchwatches.eu

www.watchwatches.eu

PNEUMATYCZNY SIEWNIK AEROSEM M

Z PODWÓJNYM LUB POJEDYNCZYM ZBIORNIKIEM



Fot. Pöttinger

Precyzyjne dozowanie i efektywny system redlic nowego siewnika Pöttinger zapewniają dokładne odłożenie nasion, a tym samym optymalne wschody. Najnowsza generacja sprawdzonych siewników AEROSEM oferuje wybór dwóch systemów zbiorników: standardowy zbiornik z systemem PCS (PRECISION COMBI SEEDING) lub bez niego oraz podwójny zbiornik z systemem zbiornika ciśnieniowego.

Sercem siewnika we wszystkich wariantach jest INTELIGENTNY SYSTEM DYSTRYBUCJI IDS, który steruje wszystkimi wyjściami poprzez system BUS. To opcjonalne wyposażenie oferuje różnorodne możliwości włączania rzędów wysiewu i ścieżek technologicznych i przez to daje szerokie możliwości wykorzystania siewnika na różnych polach i w różnych gospodarstwach.

Ponadto maszyna zapewnia komfortową obsługę, jest ekonomiczna i wydajna.

Standardowy zbiornik z eżektorem dozującym

Standardowy zbiornik mieści 1250 litrów nasion i można go zwiększyć o kolejne 600 litrów. Eżektorowy system dozowania zapewnia równomierne rozprowadzanie wysiewanego materiału, nawet w trudnych warunkach pracy. Połączenie precyzyjnego systemu dozowania, dużej, wszechstronnej głowicy rozdzielającej i szyny wysiewającej z redlicami DUAL DISC pozwala siewnikowi AEROSEM M niezwykle precyzyjnie rozmieścić nasiona w łożu siewnym. To stanowi bazę pod wysokie plony i ekonomiczny sukces.

Zbiornik standardowy z PRECISION COMBI SEEDING

W przypadku wyposażenia siewnika w PCS, zbiornik przeznaczony do siewu rzędowego jest rozbudowany o elementy do siewu punktowego, co umożliwi ekonomiczny, punktowy siew kukurydzy. W wyposażeniu standardowym zbiornik mieści 450 litrów kukurydzy (2 x 225 l) i 800 litrów nawozu. Po zwiększeniu zbiornika

pojemność dla kukurydzy rośnie do 650 litrów (2 x 325 l) i 1.200 litrów dla nawozu.

Zbiornik podwójny z system ciśnieniowych do siewu metodą Single Shoot

Do siewu metodą Single Shoot podwójny, dzielony w stosunku 60:40 zbiornik jest wyposażony w oddzielne dozowanie dla każdego zbiornika. Dzięki temu możliwe jest optymalne wymieszanie różnego materiału siewnego i umieszczenie go w tym samym rzędzie wysiewu. Podwójny zbiornik ciśnieniowy, niezależnie od tego, czy chodzi o siew nasion różnej wielkości, aplikowanie nawozu, czy siew roślin towarzyszących, otwiera wiele możliwości wysiewu i oferuje nowe rozwiązania w produkcji roślin. Dzięki pojemności 2000 l, duży podwójny zbiornik zapewnia wydajność do 520 kg/ha.

Zmodyfikowane redlice DUAL DISC

Łatwe w regulacji podwójne redlice talerzowe osiągają docisk do 60 kg. Do siewu kukurydzy Pöttinger tak zmodernizował pojedyncze redlice DUAL DISC, że nasiona kukurydzy w trybie siewu punktowego są optymalnie odkładane w rowku wysiewu. Rura wylotowa i rolki wychwytyjące ostrożnie umieszczają nasiona i dociskają je.

Dostępne jako opcja zagarniacze sprawnie wyrównują glebę. System podwójnych redlic talerzowych DUAL-DISC sprawdza się znakomicie nawet w trudnych warunkach pracy, jak np. gliniasta gleba, duża ilość resztek poźniwnych czy duża prędkość jazdy.

Zarówno w połączeniu z broną wirnikową, jak i w krótkiej kombinacji wszechstronny AEROSEM M firmy Pöttinger zapewnia optymalne rozłożenie ciężaru, równomierne rozmieszczenie nasion i dużą dokładność siewu. Ten uniwersalny siewnik wyróżnia się dużą wydajnością i efektywnością pracy, przez co zapewnia wysokie plony.



Przyczepy rolnicze, sadownicze
Platformy sadownicze

Wodziński

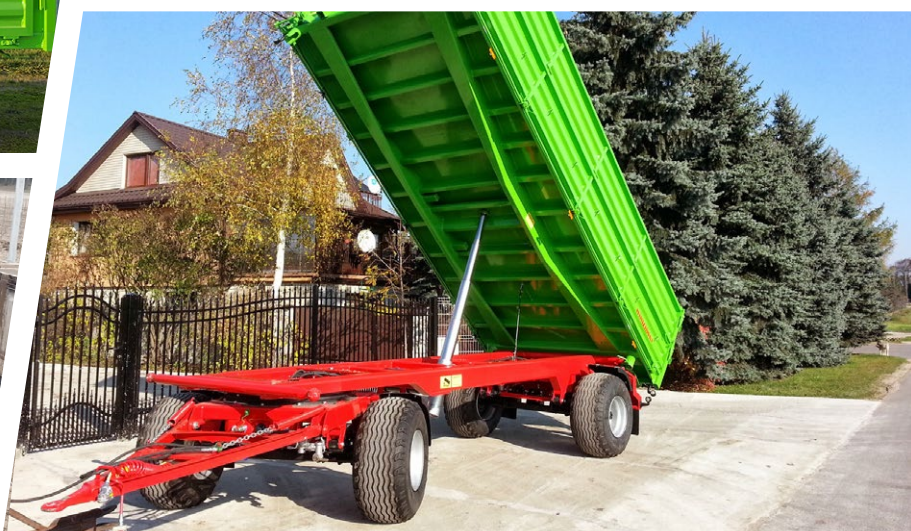
PRODUCENT PRZYCZEP ROLNICZYCH



P.P.H.U. "Wodziński" Tadeusz Wodziński
Pilica 3A, 05-660 Warka

tel. (+48) 48 667 31 26
(+48) 600 227 864, (+48) 698 280 595, (+48) 666 990 600
(+48) 725 385 285

pphu-wodzinski@wp.pl www.wodzinski.pl



BEZEMISYJNE I CICHE ROZWIĄZANIE IDEALNE DO PRAC ZWIĄZANYCH Z TRANSPORTEM MATERIAŁÓW

ELEKTRYCZNA MINIŁADOWARKA GĄSIENICOWA NEW HOLLAND C314X

- Akumulator litowo-jonowy o pojemności 23,5 kWh
- Prototypowa maszyna idealna do zadań wymagających niskiego poziomu emisji hałasu i spalin
- Znamionowy udźwieg roboczy 460 kg do wysokości 2,2 m:

idealny do przenoszenia materiałów w ciasnych przestrzeniach. W pełni elektryczna kompaktowa ładowarka gąsienicowa C314X marki New Holland, doskonale sprawdzająca się w środowiskach wrażliwych na hałas i emisję spalin oraz podczas pracy w pobliżu ludzi i zwierząt, zostanie zaprezentowana wraz z innymi maszynami z linii Light Equipment na targach Agritechnica 2025.

„Wprowadziliśmy model C314 na rynek dwa lata temu i stał się on znany ze swoich doskonałych funkcji. Obecnie opracowujemy wersję elektryczną, aby sprostać rosnącemu zapotrzebowaniu na cichsze, bardziej kompaktowe maszyny - wzmacniając nasze zaangażowanie w zrównoważony rozwój i innowacje” - mówi Francesco Asteggiano, Europe Construction Brands.

Podobnie jak inne modele z gamy Light Equipment X, model C314X został zaprojektowany i zbudowany jako bez emisyjna ewolucja maszyny C314 zasilanej silnikiem wysokoprężnym, która została wprowadzona w 2023 roku. Nowa maszyna łączy w sobie zalety konwencjonalnych miniładowarek gąsienicowych takich jak wszechstronność, wysoka wydajność i duża zwrotność - z zaletami elektrycznego układu napędowego, w tym z zerową emisją spalin, znacznie niższym poziomem hałasu, natychmiastową reakcją układu napędowego i układu hydraulicznego oraz mniejszym śladem węglowym.

C314X, znajdujący się obecnie w fazie prototypu, jest zasilany akumulatorem litowojonowym o pojemności 23,5 kWh, który z kolei zasila trzy silniki elektryczne, dwa dla układu napędowego

i jeden dla układu hydraulicznego. W wielu zastosowaniach związanych z zasilaniem osprzętu hydraulicznego oraz pracach przedurzędowych, C314X dorównuje możliwościom konwencjonalnie zasilanemu odpowiednikowi. Oferuje on jednocześnie znacznie niższy całkowity koszt posiadania ze względu na mniejsze wymagania związane z obsługą codzienną jak i serwisową, niższe koszty zasilania (energia elektryczna vs diesel) i brak zużycia energii na biegu jałowym.

Dzięki radialnej konstrukcji wysięgnika C314X ma znamionowy udźwieg roboczy 460 kg i wysokość sworznia obrotu osprzętu 2,2 m. Jest on dostępny w dwóch konfiguracjach podwozia, z szerokimi gąsienicami gumowymi o szerokości 250 mm i całkowitej szerokości 1026 mm oraz wąskimi gąsienicami o całkowitej szerokości zaledwie 890 mm, dzięki czemu C314X idealnie pasuje do ciasnych bram i furtek ogrodowych. Dzięki intuicyjnym elektrohydraulicznym elementom sterującym model C314X jest niezwykle prosty w obsłudze: operator po prostu wchodzi na platformę, a maszyna jest natychmiast gotowa do pracy.

Jest to maszyna, którą obsługuje się stojąc, więc operator po prostu wchodzi na wygodną tylną platformę wyposażoną w ergonomiczne joysticki, które umożliwiają pewniejszy chwyt podczas obsługi maszyny przy zachowaniu maksymalnego bezpieczeństwa.

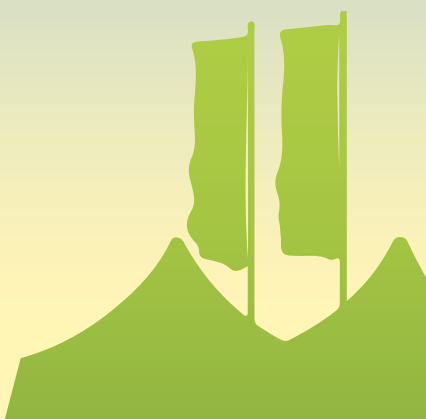
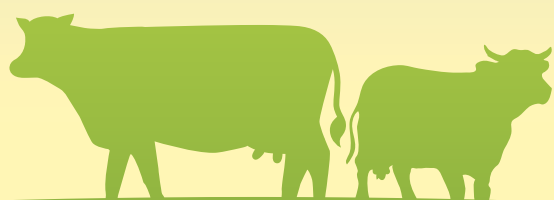
Połączenie ultrakompaktowych wymiarów z mocnym napędem i komponentami hydraulicznymi sprawia, że C314X to idealne rozwiązanie dla hodowców zwierząt, przedsiębiorców prowadzących prace ogrodowe jak i firm budowlanych pracujących w budynkach mieszkalnych. Maszyna może pracować z szeroką gamą osprzętów zapewniających pełną wszechstronność podczas kopania, ładowania, wiercenia i nie tylko.



opolagra^{DLG}

12-14 czerwca 2026

Lotnisko Opole
Polska Nowa Wieś



- wystawa rolnicza
- pokazy maszyn
- wystawa zwierząt

www.facebook.com/opolagra
www.opolagra.pl



PRZYCZEPA 14T W ZABUDOWIE PŁYTOWEJ

NOWOŚĆ W OFERCIE WIELTON AGRO



Nowa linia przyczep 14t na obrotnicy oraz na tandemie z drzewiowym systemem otwierania burt, bazuje na płytach furgonowych o grubości 25 mm, produkowanych w naszej fabryce. To technologia sprawdzona w naczepach drogowych – solidna i niezawodna w codziennej eksploatacji.

Kluczowe korzyści:

- Wytrzymałość – laminat poliestrowo-szklany (GRP) + rdzeń XPS (Styrodur) zapewniają zabezpieczenie na uderzenia i pęknięcia, niską nasiąkliwość.
- Odporność na czynniki zewnętrzne – warunki atmosferyczne, promieniowanie UV, korozję i chemikalia.
- Lekka i stabilna konstrukcja – idealna do intensywnej pracy.
- Prosta obsługa – łatwy demontaż zabudowy.
- Bezpieczeństwo – wzmocniona przednia ściana z blachy chroni ładunek.
- Estetyka – nowoczesny, jasny design w kolorze RAL 9010.
- Uniwersalność – burty otwierane na bok, funkcja wywrotu oraz tylny zsyp do materiałów sypkich.



V KUJAWSKO-POMORSKIE
DNI POLA
MINIKOWO
2026

www.dnipola.kpodr.pl



XXIV Regionalna Kujawsko-Pomorska
Wystawa Zwierząt Hodowlanych

4-5

lipca

XLVIII Międzynarodowe
Targi Rolno-Przemysłowe

AGRO-TECH[®]
MINIKOWO

www.agro-tech-minikowo.pl



INTER - VAX
ŻNIN

POKAZY ZIELONKOWE
INTER-VAX z firmą SAMASZ

Patronaty honorowe:



Ministerstwo Rolnictwa
i Rozwoju Wsi

Minister Rolnictwa i Rozwoju Wsi
Stefan Krajewski



WOJEWODA
KUJAWSKO-POMORSKI
MICHAŁ SZTYBEL



Marszałek Województwa
Kujawsko-Pomorskiego
Piotr Całbecki



KUJAWSKO-POMORSKI
OŚRODEK DORADZTWA ROLNICZEGO
w Minikowie

tel. 52 386 72 14, e-mail: sekretariat@kpodr.pl www.kpodr.pl
Informacje: Sylwia Żakowska-Stasiszyn, tel. 52 386 72 23



WIĘKSZY DOSTĘP DO UBEZPIECZEŃ DLA ROLNIKÓW

RZĄD PRZYJĄŁ ZMIANY PRZYGOTOWANE PRZEZ MRIRW



Rolnicy mają mieć łatwiejszy dostęp do dotowanych ubezpieczeń upraw i zwierząt gospodarskich. Rada Ministrów przyjęła dziś projekt zmian przygotowany przez Ministra Rolnictwa i Rozwoju Wsi, który upraszcza zasady dopłat do składek, rozszerza katalog upraw objętych wsparciem i ogranicza część obowiązków administracyjnych. Rząd zgodził się również na przekazanie nowych rozwiązań do notyfikacji Komisji Europejskiej, co jest konieczne przy programach pomocy publicznej.

Prostsze zasady i mniej formalności

Projekt ustawy o zmianie ustawy o ubezpieczeniach upraw rolnych i zwierząt gospodarskich przewiduje utrzymanie dopłat państwa do składek ubezpieczeniowych na poziomie do 65 proc. składki.

Nowe przepisy upraszczają sposób wyliczania dopłat. Z systemu znikną rozwiązania uzależniające wysokość wsparcia od klasy gleby. Rolnicy nie będą musieli także składać oświadczeń dotyczących klas użytków rolnych.

Projekt określa również jednolite limity stawek taryfowych, do których będzie przysługiwać dopłata państwa:

- do 25 proc. sumy ubezpieczenia – dla tytoniu, warzyw gruntowych, drzew i krzewów owocowych oraz truskawek;
- do 15 proc. sumy ubezpieczenia – dla pozostałych upraw.

Więcej upraw objętych dopłatami

Zmiany rozszerzają katalog upraw objętych dopłatami do składek ubezpieczeniowych. Do systemu wsparcia zostaną włączone m.in. trawy nasienne oraz wierzba do wyplatania.

Projekt doprecyzuje także zasady dotyczące dopłat do ubezpieczeń od ryzyka suszy oraz rozszerza definicję plonu głównego lnu i konopi włóknistych o części użytkowane gospodarczo.

Zmiany także dla hodowców

Nowe rozwiązania obejmą również ubezpieczenia zwierząt gospodarskich. Projekt przewiduje możliwość stosowania 65-procentowej dopłaty także wtedy, gdy stawki taryfowe ubezpieczenia przekroczą 0,5 proc. sumy ubezpieczenia zwierząt.

Zmianie ulegną również zasady dotyczące wypłaty odszkodowań. Projekt wprowadza franszyzę redukcyjną w miejsce obecnej franszyzy integralnej. Wysokość pomniejszenia odszkodowania będzie zależeć od warunków określonych w umowie ubezpieczenia.

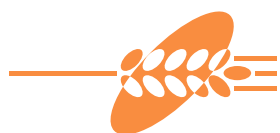
Kolejny etap – notyfikacja w Komisji Europejskiej

Rada Ministrów przyjęła także uchwałę umożliwiającą zgłoszenie zmian Komisji Europejskiej. Jest to wymagany etap w przypadku programów pomocy publicznej finansowanych ze środków państwa.

Po uzyskaniu pozytywnej decyzji Komisji Europejskiej nowe przepisy będą mogły wejść w życie.

Planowany termin wejścia w życie nowych rozwiązań to 1 września 2026 r.

Źródło: MRiRW



AGRA

Partner Country
ALGERIA

64. INTERNATIONAL FAIR OF AGRICULTURE AND FOOD

22. - 26. 8. 2026

Gornja Radgona, SI

- 1.710 exhibitors
- 35 participating countries
- 71.100 m² total exhibition area
- **More than 100.000 visitors**





www.ruaux-agri.com



Deutz-Fahr 7230 TTV, 2014, 230 KM, 5578 h, 4x4, amortyzacja przedniej osi, TUZ, klimatyzacja, cena netto: 59 000 €



John Deere 7230, 2012, 230 KM, 6075 h, 4x4, przednie podnoszenie + amortyzacja przedniej + WOM, klima, gps, cena netto: 51 000 €



Claas ARION 630 CIS, 2022, 159 KM, 3209 H, 4x4, amortyzacja przedniej osi oraz podnoszenie, kabina podwieszana, klima, cena netto: 89 000 €



Deutz-Fahr 6190TTV, 2014, 190 KM, 7450 h, 4x4, przednie podnoszenie + amortyzacja przedniej + WOM, klima, GPS, cena netto: 41 000 €



John Deere 6155 R AUTOPOWER, 2016, 155 KM, 10016 h, 4x4, ładowacz JD 683 R, amortyzacja przedniej osi oraz podnoszenie, cena netto: 50 000 €



John Deere 7610, 2001, 140 KM, 11830 h, 4x4, semi-powershift, obciążniki przednie, cena netto: 38 000 €



Valtra N154 HITECH, 2017, 177 KM, 6398 h, 4x4, amortyzacja przedniej osi oraz podnoszenie, kabina podwieszana, klima, cena netto: 50 000 €



Massey Ferguson 7475 Dyna VT, 2010, 140 KM, 6807 h, 4x4, ładowacz, amortyzacja przedniej osi, TUZ, kabina podwieszana, klimatyzacja, cena netto: 46 000 €



Fendt 722 POWER, 2022, 220 KM, 3071 h, 4x4, amortyzacja przedniej osi + podnoszenie, klimatyzacja, cena netto: 131 000 €



Gregoire Besson SPERY7, 1993, 6 skib, wózek, hydrauliczne zabezpieczenie non stop, cena netto: 3 000 €



Case IH VESTRUM 110 CVX, 2020, 110 KM, 2040 h, 4x4, ładowacz, amortyzacja przedniej osi, TUZ, WOM, podwieszana, klimatyzacja, cena netto: 78 000 €



Kuhn GF 7601 MH, zgrabiarka, 2010, 7.6 m, cena netto: 3 100 €



Massey Ferguson 7722 S DYNA-VT, 2020, 220 KM, 3435 h, TUZ, kabina podwieszana, GPS, cena netto: 95 000 €



John Deere 6130R, 2021, 130 KM, amortyzacja przedniej osi, kabina podwieszana, klimatyzacja, cena netto: 83 000 €



Kuhn VB2190, 2010, 2,2 m, sznurek, siatka, 50000 balotów, cena netto: 12 500 €



Fendt 516 PROFI PLUS, 2021, 160 KM, 2970 h, amortyzacja przedniej osi, TUZ, kabina podwieszana, cena netto: 107 000 €



Kuhn SPH 14, 2014, 8517 h, taśmy za i rozładunkowe w stanie dobrym, wymieniony alternator, cena netto: 28 900 €



John Deere C670, 2009, silnik 2519 h, bęben 1582 h, szer. 6,7 m, wózek, zniatacz, noże do rzepaku, klima, cena na zapytanie



John Deere T660, 2020, szer. rob. 9m, silnik 1350 h, bęben 819 h, 6 wyrzäsaczy, wózek, zgniatacz, klima, cena netto: 230 000 €



Kuhn GMD 4011FF, 2010, 4 m, noże nowe, cena netto: 5 500 €



Kramer KT407, 2022, 4717 h, 4 t, 7 m, zaczep hydrauliczny Kramer, smarowanie centralne, opony Trellborg TH500 nowe, cena netto: 59 000 €



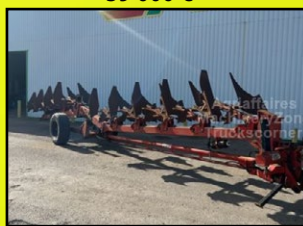
Kuhn AXIS 50.1W, rozsiewacz nowozów, 2014, 4200 l, szer. rozrzutu 36 m, cena netto: 9 500 €



Mauguin ELBR12500, 1996, 12500 l, oś bogie skrętna, podwójne dysze, cena netto : 15 000 €



Amazone KE 302, 1999, 3 m, wał packer, tylny WOM, zęby z szybkozłączeniem, cena netto: 3 400 €



Gregoire Besson SPER Y9, 1995, 9 skib, rama nośna, zabezpieczenie hydrauliczne non-stop, cena netto: 8 500 €



Belair DRAKKAR 16 SBT, 2012, 16 m³, stan bardzo dobry, gotowa do pracy, cena netto: 13 500 €



JCB 542-70 AGRI SUPER, 2022, 2020 h, 4,2 t, 7 m, widły do palet, cena netto : 69 950 €



John Deere V451M, 2022, 2,2 m, sznurek, siatka, wyrzutnik, wał ubijający, cena netto: 35 000 €



LeBoulch 9T, 1990, 9 t, hamulce hydrauliczne, cena netto: 4 900 €



Franquet SYNCHROSPIRE, do zagęszczania gleby, 2023, 4 m, prawie nowy, cena netto: 15 300 €

RUAX-AGRI

**RN 13, 14100 Marolles
Francja**

tel.: + 33 231 48 32 36
occasion@ruaux-sa.rf

NESTE OLEJE • PŁYNY • SMARY



Produkty Neste w promocyjnych cenach

Promocja trwa do 31.05 lub do wyczerpania zapasów.
Produkty dostępne na stronie www.olejeklimowicz.pl oraz u
przedstawicieli handlowych Oleje Klimowicz

Świetna
oferta



SPRAWDŹ »



NESTE