

BEST-AGRI.com MARZEC 2026

międzynarodowy portal ogłoszeniowy



**PRODUCENT maszyn rolniczych,
komunalnych, zbiorników paliwowych**



Kosiarki płozowe, kosiarki bijakowe, brony sprężynowe, przetrząsaczo - zgrabiarki, ładowacze czołowe i zawieszane, podnośniki przednie, piaskarki, pługi śnieżne, odśnieżarki, zmiatarki, skrzynie transportowe, oprzyrządowanie do ładowaczy i ciągników



**Przedsiębiorstwo Produkcyjno - Usługowo - Handlowe
P.P.U.H. „ POMAROL” S.A.**

**11-300 Biskupiec k/Olsztyna, ul. Przemysłowa 4, tel. +48 89 715 20 71
www.pomarol.com.pl**

MODELE O WYSOKIEJ MOCY DO DUŻYCH GOSPODARSTW ROLNYCH

JOHN DEERE ROZSZERZA SERIE 8R I 8RX



Fot. John Deere

John Deere wprowadza trzy nowe modele ciągników o wysokiej mocy do serii 8R i 8RX, oferujące moc znamionową 440 KM, 490 KM i 540 KM. Modele zaprojektowano z myślą o wymagającym ciężkim uciążu oraz długich dniach pracy typowych dla dużych europejskich gospodarstw. Wszystkie są wyposażone w silnik JD14 o pojemności 13,6 l, osiągający do 634 KM dzięki systemowi Peak Power Intelligent Power Management (PP IPM). Czyli to model 8R/8RX 540 najmocniejszym ciągnikiem o standardowej konstrukcji na świecie.

„Nowe modele poszerzają możliwości serii 8 i wspierają duże gospodarstwa dążące do ciągłej optymalizacji operacyjnej – osiągnięcia wyższej wydajności przy mniejszej liczbie niezawodnych maszyn, przy jednoczesnym zachowaniu elastyczności standardowego ciągnika” – powiedział Marcus Luchmann, Go-to-Market Manager ds. ciągników powyżej 150 KM w Europie i krajach CIS. „Odpowiadają również na potrzeby rozwijających się gospodarstw rodzinnych, które chcą obsługiwać większy areal tą samą liczbą pracowników.”

Wyjątkowa trakcja i moc do wymagających prac uprawowych

Silnik JD14 w gamie modeli wysokiej mocy serii 8 zapewnia do 2 695 Nm maksymalnego momentu obrotowego oraz stały zakres mocy między 1 450 a 1 900 obr./min. PP IPM dostarcza dodatkowe 40 KM w głównym zakresie prędkości obrotowych silnika aż do

1 600 obr./min, co zapewnia dodatkową moc w wymagających zastosowaniach z dużym obciążeniem WOM oraz narzędziami napędzanymi elektrycznie lub hydraulicznie.

Modele 8R mogą być wyposażone w opony o wysokości do 2,30 m z tyłu i 1,85 m z przodu. Zarówno konfiguracje pojedyncze, jak i podwójne – w tym podwójne opony przednie o szerokości do 710 mm – mogą być wyposażone w centralny system pompowania opon John Deere (CTIS), automatycznie regulujący ciśnienie w oponach przy każdej prędkości i temperaturze. Prosta konstrukcja umożliwia integrację w piaście osi wzmocnionych elementów uszczelniających objętych planem ochronnym PowerGard™. Nowe modele 8RX wykorzystują zmodernizowany czterogąsienicowy układ jezdny z przeprojektowanymi wózkami i gąsienicami So-ucy CustomFit™ serii P. Konstrukcja o niskim napięciu zmniejsza zużycie i wydłuża żywotność. W zależności od konfiguracji układ gąsienic zapewnia powierzchnię styku do 4,87 m² i nacisk na glebę na poziomie zaledwie 0,4 kg/cm², co pomaga minimalizować ugniatanie gleby.

Bezstopniowa przekładnia eAutoPowr™ jest wyposażeniem standardowym wszystkich nowych modeli 8R/8RX. Układ elektromechaniczny eliminuje elementy hydrostatyczne na rzecz generatorów i silników elektrycznych, zwiększając efektywność przepływu energii do 8%* w porównaniu z tradycyjnymi rozwiązaniami hydrostatycznymi.

Nowa przednia oś z niezależnym zawieszeniem Heavy-Duty (HD ILS) zapewnia efektywne przeniesienie mocy oraz promień skrętu około 7 m, co ułatwia pracę na uwrociach i zwiększa



precyzję przejazdów. HD ILS oferuje automatyczną i manualną regulację zawieszenia w zależności od obciążenia, co poprawia komfort pracy.

Zbiorniki paliwa o pojemności 936 l w modelach 8R i do 1 123 l w modelach 8RX umożliwiają pracę do 14 godzin przy 85% obciążenia, eliminując konieczność tankowania podczas 12-godzinnych zmian.

Najwyższy standard kabiny i komfortu operatora

Kabina CommandView™ 4 została wyposażona w przeprojektowany CommandARM™ z wyświetlaczem Convenience Display, pozwalającym na zapamiętywanie ustawień fotela oraz personalizację kabiny, m.in. w zakresie radia, klimatyzacji i telefonu. Nowy CommandARM™ oferuje dwa nowe joysticki: CommandX Plus do podstawowych prac oraz CommandX Pro do zaawansowanego sterowania. Oba zapewniają szerokie możliwości konfiguracji, w tym sterowanie telefonem i multimediami, ulepszoną nawigację ekranu G5Plus oraz rozbudowane funkcje rolnictwa precyzyjnego. Ulepszenia kabiny obejmują m.in. indukcyjne ładowanie telefonu, wycieraczkę przednią 330°, wycieraczkę prawej szyby, uruchamianie silnika przyciskiem z kodem PIN oraz system miękkiego domykania drzwi. Kabina CommandView™ 4 Plus w nowych modelach 8RX o wysokiej mocy zapewnia 15% więcej miejsca na nogi i 20% szersze panoramiczne pole widzenia w porównaniu ze standardową kabiną serii 8R. Fotele Premium i Ultimate umożliwiają regulację z poziomu ekranu, elektryczne niezależne ustawianie CommandARM™ oraz regulację długości całej poduszki siedziska. Wersja Ultimate posiada dodatkowo górny nawiew w oparciu zapewniający lepszą cyrkulację powietrza i komfort.

Wszystkie nowe modele 8R i 8RX są wyposażone standardowo w odbiornik StarFire™ 7500, wyświetlacz G5PlusCommandCenter™ oraz łączność JDLink™. Funkcje autonomii nadzorowanej, takie jak AutoPath™, AutoTrac™

Turn Automation i Implement Guidance, poprawiają jakość pracy i redukują błędy. Field Data Sharing i automatyczna synchronizacja danych z bezpłatną platformą Operations Center™ umożliwiają koordynację prac bez wymiany plików.

„Dzięki cyfrowym elementom sterującym bez wskazywania pozycji, ciągniki 8R/RX wysokiej mocy są z natury przygotowane do wyposażenia w przyszłe komponenty autonomiczne” – wyjaśnia Marcus Luchmann.

Wyjątkowa wszechstronność w segmencie 600 KM

Modele serii 8 wysokiej mocy zapewniają siłę uciążu porównywalną z ciągnikami przegubowymi, zachowując wszechstronność modeli standardowych. Do 418 l/min przepływu hydraulicznego umożliwia obsługę największych siewników. Opcjonalny zaczep kategorii 5 oraz podnośnik tylny o dwustronnym działaniu o udźwigu do 10,8 t na 610 mm umożliwiają współpracę z największymi maszynami. Dwie nowe opcje przedniego podnośnika zapewniają do 4,8 t udźwigu, a przedni WOM o mocy 130 kW umożliwia obsługę ciężkich maszyn napędzanych WOM. Tylny WOM typu 4 z prędkościami 1000, 1000E i 1300 oraz do 548 KM mocy maksymalnej w pracy stacjonarnej zapewnia zapas mocy dla takich zadań jak rozdrabnianie drewna czy frezowanie dróg.

Opcjonalny hamulec silnikowy Jake Brake zapewnia do 300 kW mocy hamowania i automatycznie reaguje na różnicę między prędkością rzeczywistą a ustawioną. Trzy tryby pracy pozwalają dostosować ciągnik do zadania:

- ECO – priorytet efektywności paliwowej i komfortu, niższe obroty silnika
- STANDARD – zrównoważona moc, efektywność i reakcja
- MAX – pełna moc i najwyższa dynamika do ciężkich prac uprawowych

Wydajność w transporcie

Prędkość transportowa do 60 km/h przy 1 440 obr./min lub 50 km/h przy 1 200 obr./min jest dostępna w wersjach kołowych, w zależności od wymogów rynku. ILS Roll Control automatycznie dostosowuje sztywność zawieszenia przedniej osi podczas jazdy w zakrętach lub z większą prędkością. Reactive Command Steering zapewnia precyzyjne prowadzenie i samocentrujący się układ kierowniczy, a funkcja Variable Ratio Steering zapewnia zmienne przełożenie układu kierowniczego.

Koncepcja optymalizacji dużych gospodarstw

W 2026 r. John Deere wprowadzi kolejne innowacje oraz integruje funkcje modeli wysokiej mocy serii 8 z obecnymi seriami 8R/8RX/RT, realizując koncepcję optymalizacji dużych gospodarstw. Łączy ona mocne maszyny, zaawansowaną automację i zarządzanie flotą w jednym systemie.





Przyczepy rolnicze, sadownicze
Platformy sadownicze

Wodziński

PRODUCENT PRZYCZEP ROLNICZYCH



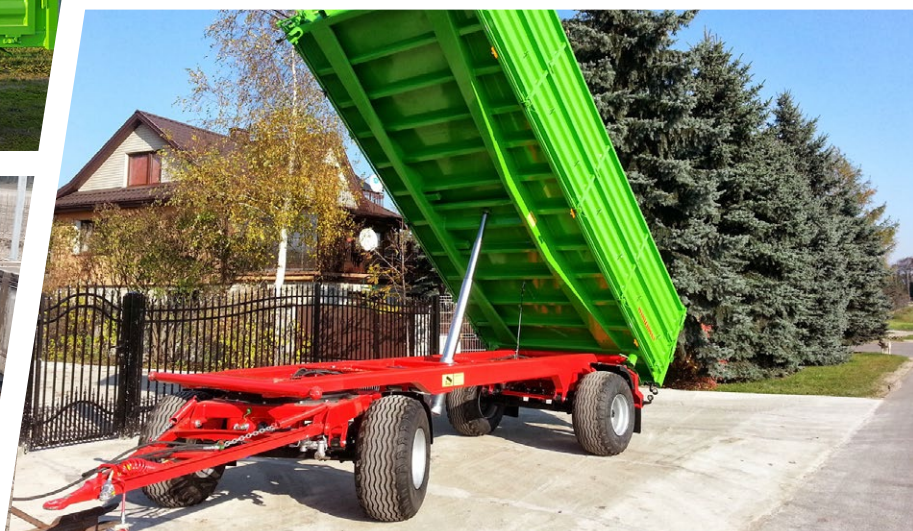
P.P.H.U. "Wodziński" Tadeusz Wodziński
Pilica 3A, 05-660 Warka

tel. (+48) 48 667 31 26

(+48) 600 227 864, (+48) 698 280 595, (+48) 666 990 600

(+48) 725 385 285

pphu-wodzinski@wp.pl www.wodzinski.pl



MASSEY FERGUSON - MODEL MF 8S XTRA



Fot. Massey Ferguson

Linia MF 8S Xtra obejmuje sześć modeli o mocy od 205 do 305 KM, z systemem zarządzania mocą silnika (EPM), który inteligentnie zwiększa moc nawet o 20 KM. Wysoka efektywność idzie w parze z doskonałą niezawodnością, co przekłada się na maksymalną dostępność maszyny, a niski całkowity koszt eksploatacji zapewnia optymalny zwrot z inwestycji.

Wzrost wydajności

Od momentu premiery MF 8S w 2020 roku wprowadzono nieustanne usprawnienia oraz nowe funkcje, które podnoszą komfort operatora, efektywność pracy oraz produktywność. W kabinie znajdują się takie udogodnienia jak opcja fotela Dual-Motion, elektrycznie regulowane zewnętrzne lusterka boczne, odmrażacz tylnej szyby oraz zmienione położenie mikrofonu. Ulepszenia technologiczne MF obejmują MF AutoTurn, MF Section Control do automatycznego sterowania nawet 96 sekcjami oraz certyfikację AEF Isobus.

Centralny system pompowania opon (CTIS) dostępny w ramach programu MF By You maksymalizuje trakcję, zwiększając wydajność, jednocześnie chroniąc glebę i zmniejszając zużycie paliwa.

Ulepszony pakiet serwisowy i gwarancyjny chroni inwestycję oraz obniża koszty posiadania – co jest dziś ważniejsze niż kiedykolwiek w obecnej, wymagającej sytuacji finansowej.

Gama

- Sześć modeli o maksymalnej mocy od 205 do 305 KM oraz wybór skrzyń biegów Dyna-7, dwusprzęgłowej Dyna E-Power lub Dyna-VT, zapewniających maksymalną wszechstronność.

- Silniki AGCO Power o pojemności 7,4 litra zapewniają większą moc, moment obrotowy i wydajność, jednocześnie utrzymując wysoką oszczędność paliwa.
- Unikalna koncepcja ochrony Protect-U z 24-centymetrową przerwą, która redukuje hałas w kabinie, ciepło oraz drgania.
- Terminal dotykowy Datatronic 5 zapewnia pełną łączność i kontrolę.
- Zwiększona elastyczność dzięki opcjonalnemu terminalowi Fieldstar 5, który umożliwia korzystanie z funkcji precyzyjnego rolnictwa na różnych ekranach.

Zwiększona wydajność i efektywność

- Nowe oprogramowanie sterujące wentylatorem zwiększa wydajność.
- Nowy, opcjonalny wentylator odwracalny maksymalizuje wydajność chłodzenia i zmniejsza koszty konserwacji.
- Nowa, opcjonalna dźwignia rozprężania zaworu hydraulicznego w wersji Efficient umożliwia sprawną i wygodną wymianę osprzętu.
- Nowa opcja oświetlenia LED 360 stopni poprawia widoczność podczas długich dni pracy.

Zwiększony komfort operatora

- Nowy design kierownicy z opcjonalną gałką obrotową dla większego komfortu.
- Nowy opcjonalny pakiet rozrywkowy z Android Auto, Apple CarPlay oraz głośnikami Focal zapewnia najlepszą jakość dźwięku.





P.P.H.U.

"Maciuś"

MYJKI BĘBNOWE DO WARZYW



P.P.H.U. MACIUŚ Bogdan Gmerek, Wilczkowice Górne 12A, 99-100 Łęczyca, Polska
tel. +48 783 092 008, kontakt@myjkidowarzyw.pl

www.myjkidowarzyw.pl



Fot. Massey Ferguson



Obniżone całkowite koszty eksploatacji

- Pakiety gwarancyjne i serwisowe do 5 lat, dla lepszego planowania budżetu i zarządzania firmą*.
- MF Always Running* – tymczasowy ciągnik zastępczy od MF pozwala właścicielom kontynuować pracę przy minimalnych przestojach podczas serwisowania ich maszyn.

Wyrazisty nowy design

Modele MF 8S Xtra zachowują charakterystyczny neo-retro design MF 8S, a dodatkowo zyskują na atrakcyjności dzięki nowej, czarnej przedniej atrapie chłodnicy oraz matowym, czarnym panelom bocznym maski.

Smukła, nowa rura wydechowa o wąskim, aerodynamicznym kształcie jest idealnie dopasowana do narożnika kabiny. Wykonana w matowej czerni gwarantuje doskonałą widoczność z przodu podczas pracy zarówno w ciągu dnia, jak i w nocy.

Lepsze chłodzenie i oszczędność paliwa

Nowe oprogramowanie sterujące wentylatorem zwiększa efektywność pracy, poprawiając wydajność silnika nawet o 5%, zapewniając oszczędność paliwa.

Nowy wentylator odwracalny utrzymuje optymalne chłodzenie silnika nawet w suchych i zapylnych środowiskach. Regularne krótkotrwałe zmiany kierunku przepływu powietrza podczas pracy skutecznie oczyszczają układ chłodzenia z kurzu i luźnych zanieczyszczeń. Zapewnienie niezakłóconego przepływu powietrza pozwala wentylatorowi chłodzenia pracować z mniejszą prędkością, co obniża zapotrzebowanie na moc i oszczędza paliwo. Wentylator odwracalny jest dostępny we wszystkich modelach i można go aktywować za pomocą konfigurowalnych przycisków na Multipadzie lub przez terminal Datatronic 5.

Dodatkowy komfort

Dźwignie rozprężające, dostępne jako nowa opcja w podstawowych modelach Efficient, ułatwiają szybkie i łatwe podłączanie oraz odłączanie szybkozłączek hydraulicznych narzędzi i przyrządów. Dźwignie są umieszczone bezpośrednio na zaworach, co pozwala użytkownikom na łatwe odbarczenie ciśnienia z tyłu ciągnika, nawet podczas pracy silnika, bez konieczności wchodzenia do kabiny.

Wyższa wydajność i bezpieczeństwo

Po raz pierwszy dostępny w flagowej gamie MF 9S, nowy pakiet oświetlenia LED 360 stopni jest teraz również opcją dla wszystkich modeli MF 8S Xtra, zwiększając wydajność podczas długich dni pracy. Zestaw oświetlenia LED 360 składa się z 20 bardzo jasnych lamp roboczych LED, a dzięki nowemu wzornictwu daje MF 8S Xtra do 51 500 lumenów mocy świetlnej – o 17 400 lumenów więcej niż wcześniejszy model. Doskonała jakość oświetlenia zmniejsza zmęczenie operatora, a dodatkowe lampy drogowe LED na poręczach zwiększają widoczność i bezpieczeństwo podczas transportu.





Bezkonkurencyjne nowe i używane przevoźne suszarnie Pedrotti:

- do rzepaku, zbóż i kukurydzy
- do ziarna paszowego,
konsumpcyjnego, zbóż nasiennych



- Wielokrotnie wyróżniane i nagradzane (Złoty medal, HIT Polagra)
- Sprawdzone i rozpoznawalne
- Niezawodne w każdych warunkach klimatycznych
- Energooszczędne i bezawaryjne
- Szeroki wybór modeli o wydajnościach od 30 do 380 t/dobę
- Proces suszenia w pełni zautomatyzowany
- 2 lata gwarancji

**SPRZEDAŻ • WYNAJEM
AUTORYZOWANY SERWIS**

Pedrotti Polska Sp. z o.o.

Stolec 1A • 57-200 Ząbkowice Śl. • tel./fax 074 817 36 03

biuro@pedrotti.pl • www.pedrotti.pl

WYŁĄCZNY DYSTRYBUTOR SUSZARNI NA TERENIE POLSKI

OBSZARY WIEJSKIE SERCEM EUROPEJSKIEGO ROLNICTWA

PRZYSZŁOŚĆ WPR PO 2027 ROKU W CENTRUM DEBATY W BRUKSELI



Skala wyzwań, przed którymi dziś stoi rolnictwo oraz obszary wiejskie, jest bezprecedensowa. Dlatego potrzebujemy silnej, dobrze zaprogramowanej Wspólnej Polityki Rolnej, opartej na adekwatnym i stabilnym budżecie. Jej specyfika wymaga utrzymania finansowania zarówno działań ściśle związanych z rolnictwem, jak i instrumentów rozwoju obszarów wiejskich. Dotychczasowa, dwufilarowa struktura WPR udowodniła swoją wysoką skuteczność i powinna zostać zachowana - powiedział dziś podczas sesji inauguracyjnej Konferencji Wysokiego Szczebla w Brukseli minister Krajewski.

W siedzibie Europejskiego Komitetu Regionów w Brukseli odbyła się Konferencja Wysokiego Szczebla poświęcona przyszłości Wspólnej Polityki Rolnej (WPR) po 2027 roku. Był to istotny element w trwającej debacie nad kierunkiem zmian, które zadecydują o kształcie europejskiego i polskiego rolnictwa w kolejnych latach.

Podczas debaty jednoznacznie podkreślono, że bezpieczeństwo żywnościowe musi pozostać priorytetem Unii Europejskiej. W obliczu wojen, napięć geopolitycznych, presji rynkowej oraz skutków zmian klimatu Europa musi zachować zdolność do samodzielnego zapewnienia stabilnych dostaw żywności swoim obywatelom. WPR powinna pozostać strategicznym instrumentem wzmacnianym odporność rolnictwa, przewidywalność produkcji oraz niezależność rynku rolno-spożywczego.

Szczególnego znaczenia nabrała sytuacja na wschodniej granicy UE. Wojna w Ukrainie unaoczniała wrażliwość systemów żywnościowych oraz silny wpływ kryzysów na regiony przygraniczne. Wskazano, że WPR musi wspierać ich stabilność gospodarczą, społeczną i demograficzną. Utrzymanie aktywnego rolnictwa i rozwój obszarów wiejskich zostały uznane za element budowania odporności całej Wspólnoty.

Minister Krajewski wyraźnie podkreślił, że przyszła WPR powinna zachować swój wspólnotowy charakter.

- Projektowana Wspólna Polityka Rolna musi pozostać polityką naprawdę wspólnotową. Nie możemy dopuścić do jej renacjonalizacji ani do osłabienia wspólnych ram finansowych. Odpowiedni budżet i zachowanie spójnych zasad to gwarancja równej konkurencji między rolnikami w całej UE oraz stabilności jednolitego rynku - powiedział minister Krajewski.

Według ministra Krajewskiego kluczowe kierunki działań na kolejne lata powinny obejmować przede wszystkim zapewnienie stabilnych i przewidywalnych dochodów rolników, które warunkują inwestycje oraz umożliwiają rzeczywistą wymianę pokoleń. Istotne jest również wzmocnienie wsparcia dla młodych rolników - zarówno poprzez odpowiednie instrumenty finansowe, jak i rozwinęty system doradztwa, transfer wiedzy oraz dostęp do nowoczesnych technologii.

Minister podkreślał także znaczenie kompleksowego rozwoju obszarów wiejskich, obejmującego inwestycje w infrastrukturę, cyfryzację i przedsiębiorczość, co ma przeciwdziałać depopulacji i wzmacniać spójność terytorialną. Za strategiczny element uznał ponadto wzmocnienie przetwórstwa rolno-spożywczego jako źródła wartości dodanej, miejsc pracy i konkurencyjności eksportowej. Niezbędne - w jego ocenie - jest również budowanie skutecznych mechanizmów reagowania kryzysowego oraz narzędzi adaptacji rolnictwa do zmian klimatu w ramach Wspólnej Polityki Rolnej.

Podczas debaty odniesiono się także do perspektywy rozszerzenia UE o Ukrainę. Wskazano, że integracja ta stanowi historyczną szansę, ale również poważne wyzwanie dla europejskiego rolnictwa. Podkreślono, że proces ten musi być odpowiednio zaplanowany, tak aby chronić konkurencyjność i stabilność dochodów rolników w państwach członkowskich oraz zapewnić równowagę na wspólnym rynku.

O Konferencji

Konferencja Wysokiego Szczebla, zorganizowana 3 marca br., przez Europejski Komitet Regionów, zgromadziła przedstawicieli instytucji unijnych, regionów, środowisk naukowych oraz organizacji rolniczych. Wydarzenie stanowiło ważny etap w europejskiej debacie nad kształtem WPR po 2027 roku oraz nad rozwiązaniami odpowiadającymi na wyzwania związane z bezpieczeństwem żywnościowym, konkurencyjnością sektora rolnego i realizacją ambitnych celów środowiskowych i klimatycznych.

Źródło: MRiRW

Meprozet
KOSCIAN
POLSKI PRODUCENT WOZÓW ASENIZACYJNYCH



Rozwój napędzany pasją

agrotech
STOISKO 1-03



Zobacz nasze realizacje

MASZYNY ROLNICZE
sprzęt
na zamówienie



ROZSIEWACZE



WAŁY PRYZMATYCZNE



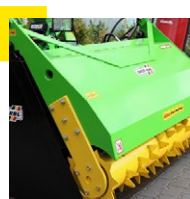
KOPACZKI



PIASKARKI



ROZSIEWACZE



ŁYŻKI Z FREZEM



ROZSIEWACZE SADOWNICZE

tel. +48 25 629 11 37
kom. 502 269 194, 503 157 617
email: info@switrol.pl
www.swit-rol.pl

ZAKŁAD PRODUKCYJNO - HANDLOWY „ŚWIT-ROL” Krzysztof Świąj, Budziska 4, 08-455 Trojanów

DLACZEGO ROLNICY WOLĄ PROSTE I TRWAŁE CIĄGNIKI

KIOTI HX



Foto: Kioti

Na rynku zaawansowanych maszyn rolniczych coraz wyraźniej widać tęsknotę za „starszymi ciągnikami”. Nie chodzi jednak o chęć powrotu do przestarzałych rozwiązań, lecz o zmęczenie rosnącą złożonością współczesnych konstrukcji. Dzisiejsze ciągniki często powstają z podzespołów wielu dostawców, co prowadzi do problemów z diagnostyką, trudniejszych napraw i coraz wyższych kosztów serwisu.

Rolnicy chcą maszyn prostszych, bardziej przewidywalnych i bezwzględnie trwałych – takich, które są ergonomiczne, ale przede wszystkim stworzone do wieloletniej, ciężkiej pracy bez zbędnej elektroniki.

KIOTI HX, flagowa seria marki o mocy od 90 do 142 KM, jest odpowiedzią dokładnie na tę potrzebę. To nowoczesny ciągnik zbudowany według „starej, dobrej” filozofii inżynierskiej, gdzie kluczowe podzespoły – silnik, przekładnia, mosty i hydraulika – pochodzą od jednego producenta: KIOTI. Dzięki temu HX wyróżnia się (w zależności od wersji):

- Masą roboczą do 4964 kg, co przekłada się na znacznie wyższą trakcję i uciąg,
- Silnikiem Kioti 3.8L Stage V o mocy do 142 KM i momencie do 540 Nm,
- Udźwigniem TUZ do 4852 kg (w zależności od wersji),

- Hydrauliką do 166,8 l/min, w wersjach HX30, opartą na pompie tłoczkowej o zmiennej wydajności z systemem Load Sensing (LS), który zapewnia szybkie reakcje i automatyczne dopasowanie wydatku do pracy osprzętu.
 - Prosta i trwałą skrzynią 32×32 Power Shuttle lub 32×32 Power-Shift,
 - Konstrukcją przygotowaną do intensywnej pracy w najtrudniejszych warunkach.
- HX łączy współczesny komfort kabiny i ergonomię z mechaniczną pewnością działania, której wielu rolników dziś najbardziej oczekuje.

Trwałość „jak dawniej”: Filozofia produkcji KIOTI

- Seria HX01 obejmuje HX1201ATC, HX9010PC, HX1001PC, HX1201PC
 - Seria HX02 obejmuje HX1302ATC, HX1402ATC
 - Seria HX03 obejmuje HX1303ATC, HX1403ATC
- Seria KIOTI HX została zaprojektowana w duchu „starej, dobrej” szkoły inżynierii – czyli tak, jak powstawały najtrwalsze ciągniki sprzed lat. Jest to model projektowany i budowany w całości w jednej fabryce Daedong w Korei Południowej (tzw. produkcja



Startin



Weidemann T7035 wózek teleskopowy, mocowanie Q-Fit, niski przebieg, jak nowy



CaseIH PUMA 240, 4900 h, ładowacz MX, przedni TUZ i WOM



CaseIH PUMA 165 CVX, 2023, 2957 h, 50 km/h, przedni TUZ i WOM, przygotowany system prowadzenia, ekran w kabinie



CaseIH PUMA 150, Semi Powershift, 50 km/h, przedni TUZ, zawory elektryczne



CaseIH Magnum 340 CVX, 2020, 3600 h, pełny system AccuGuide



John Deere 6130M, 2014, 6129 h, 40 km/h, kabina klimatyzowana



JCB 520-40 ładowarka teleskopowa, 2017, 4166 h, cztery koła skrętne



CaseIH Axial Flow 7150, 2023, rotor 243 h, heder Vario 25', wózek



JCB 550-80 Agri Plus, 2012, 6143 h, mocowanie Q-Fit, widły paletowe, tylny zaczep do przyczepy



JCB 3CX Compact, 4550 h, cztery skrętne koła, łyżka 4w1, dodatkowa linia hydrauliczna



CaseIH PUMA 210, Full PowerShift, 2010, 4730 h, zawieszenie, 50 km/h, pneumatyczne hamulce przyczepy



Krone EasyCut R320 CV, tylna kosiarka dyskowa z kondycjonerem, stalowe palce typu V



NOWY Spearhead Twiga S55, kosiarka do żywoptłów/poboczny, głowica 1,2 m, montowana na TUZ, oświetlenie drogowe, cena 19 750 GBP



CaseIH Farmall 100C 4WD, 2023, 1075 H, ładowacz MX, fotel pasażera

www.startintractors.co.uk

STARTIN TRACTORSLTD

tel: +44 (0) 1827 880088, email: sales@startintractors.co.uk



Fot. Kioti

in-house). To fundamentalna różnica względem branżowego standardu, w którym ciągnik bywa składany z komponentów kilkunastu dostawców. W przypadku HX ponad 90% kluczowych podzespołów powstaje u jednego producenta, co daje pełną kontrolę nad jakością i kompatybilnością układu napędowego.

Co to oznacza w praktyce?

Silnik – Kioti 3.8L Stage V (do 142 KM)

HX wykorzystuje mocny, chłodzony wodą silnik 4-cylindrowy Daedong 3.8L oferujący zakres mocy od 90 do 142 KM. Charakteryzuje go:

- Wysoki moment obrotowy (do 540 Nm),
- Niska emisja i zgodność ze Stage V,
- Zastosowano drugą generację, wyważonego wału korbowego w celu zapewnienia niskich drgań i niskiego poziomu hałasu.
- Operator może wymieniać olej rzadziej (co 500 godzin pracy silnika, zamiast krótszych standardowych interwałów), co przekłada się na niższe koszty eksploatacji i mniej przestojów na serwis.

Przekładnia – zaawansowane skrzynie 32×32

W zależności od wersji:

- HX01 (HX9010PC, HX1001PC, HX1201PC): 32×32 Power Shuttle.
- HX1201ATC: Power Shift, automatyczna zmiana biegów.
- HX02 (HX1302/HX1402): 32×32 Power Shift, automatyczna zmiana biegów do przodu i do tyłu bez naciskania pedału sprzęgła.
- HX03 (HX1303/HX1403): 32×32 PowerShift z biegami pełzającym. Najbardziej rozbudowana wersja przekładni, dedykowana do prac wymagających precyzyjnie niskich prędkości i najwyższej wydajności hydraulicznej.

To trwałe, ciężkie skrzynie zaprojektowane przez Daedong specjalnie do modeli HX – a nie kupione od zewnętrznych firm, co znacząco zwiększa niezawodność w długiej eksploatacji.

Kabina Kioti HX stworzona do ciężkiej pracy

Trwałość w serii HX nie wyklucza komfortu – przeciwnie, ergonomia została zaprojektowana z myślą o wielogodzinnej pracy w wymagających warunkach. Kabina oferuje pełne wyposażenie komfortowe, w tym wydajną klimatyzację i ogrzewanie, duże przeszklenia (w tym szeroki szyberdach) zapewniające świetną widoczność oraz niski poziom hałasu wewnątrz. Amortyzacja kabiny została zastosowana w całej serii HX, co ogranicza drgania podczas pracy na nierównym terenie.

Fotel operatora jest pneumatycznie amortyzowany, w pełni regulowany i wyposażony w funkcję podgrzewania (a w serii HX03 także wentylacji). Szerokie siedzisko i możliwość obrotu o 20° pozwalają utrzymać stabilną pozycję i zwiększają wygodę podczas długich zmian. Z kolei przekładnia 32×32 PowerShift (lub 32×32 Power Shuttle w niższych modelach) umożliwia płynną zmianę kierunku jazdy i przełożeń bez konieczności używania pedału sprzęgła. Dzięki temu operator pracuje szybciej, precyzyjniej i z mniejszym wysiłkiem, co przekłada się na zwiększoną wydajność pracy.



JCB Aukcja nr 100

Na żywo w Internecie i licytacja na placu

Rozpoczęcie we wtorek 24 marca 2026 o 9:00

Sprzedaż maszyn o 13:00

ams



Aukcja zlecona przez: J C Bamford Excavators Ltd - Doskonała selekcja 26 maszyn (z czego 14 pokazowych) w tym:

7 koparek, 4 ładowarki kołowe, 3 ładowarki teleskopowe, 3 ciągniki Fastrac, 2 wywrotki, 2 kołowe łopaty załadunkowe, ładowarka burtowa, Teleskid, walec drogowy, Teletruk oraz ciągnik kompaktowy.

250 różnych części zamiennych, podzespoły i akcesoria JCB.

Pojazdy, w tym: Vauxhall Astra SRi 2016r, Range Rover Autobiography 2013r, Nissan Almera SE 2005r, Volkswagen Crafter Pick-up 2011 r, 2 x Mercedes-Benz Sprinter z platformą 1997r, 2 Jaguary I-PACE EV400 HSE 2019r, 2 przyczepy Ifor Williams Trailers, 4 przyczepy do transportu maszyn Indespension. W zestawie również 2 byłe łodzie ratunkowe z Windsor Castle (Ex-MV).

Brak prowizji dla kupującego!!

Pełny katalog online w marcu!



Lokalizacja: J C Bamford Excavators Quarry, Caudon Lowe, Staffordshire, ST10 3HA
Oględziny: po wcześniejszym umówieniu w poniedziałek, 23 marca 2026, w godz. 9:00–16:00

+44 (0)1452 207777

I jcb@ams.uk

ams.uk





www.ruaux-agri.com



John Deere 6155M, 2023, 155 KM, 1520 h, 4x4, ładowacz, amortyzacja przedniej osi oraz podnoszenie, klima, cena netto: 105 000 €



John Deere 7230, 2012, 230 KM, 6075 h, 4x4, przednie podnoszenie + amortyzacja przedniej + WOM, klima, gps, cena netto: 51 000 €



Claas ARION 630 CIS, 2022, 159 KM, 3209 H, 4x4, amortyzacja przedniej osi oraz podnoszenie, kabina podwieszana, klima, cena netto: 89 000 €



Deutz-Fahr 6190TTV, 2014, 190 KM, 7450 h, 4x4, przednie podnoszenie + amortyzacja przedniej + WOM, klima, GPS, cena netto: 41 000 €



John Deere 6155 R AUTOPOWER, 2016, 155 KM, 10016 h, 4x4, ładowacz JD 683 R, amortyzacja przedniej osi oraz podnoszenie, cena netto: 50 000 €



John Deere 7610, 2001, 140 KM, 11830 h, 4x4, semi-powershift, obciążniki przednie, cena netto: 38 000 €



John Deere 6175R, 2015, 175 KM, 4640 h, amortyzacja przedniej osi oraz podnoszenie, semi-powershift, klima, zapytaj o cenę



Case IH MAGNUM 240, 2004, 240 KM, 7800 h, 4x4, full-powershift, 40 km/h, cena netto: 24 000 €



Atasa 1000, 2014, belka 18 m, 1000 l, rury stal nierdzewna, mieszalnik, zbiornik do płukania, cena: 6 500 €



Gregoire Besson SPERY7, 1993, 6 skib, wózek, hydrauliczne zabezpieczenie non stop, cena netto: 3 000 €



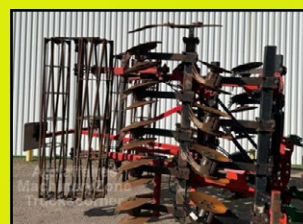
Agrisem Turbomulch 7,3m, brona zgrzeblowa, 2023, zawieszana z tyłu, cena netto: 13 000 €



Kuhn GF 7601 MH, zgrabiarka, 2010, 7.6 m, cena netto: 3 100 €



Kuhn MULTIMASTER 123, pług zawieszany, 2013, 5 skib, zabezpieczenie śruba, przesuw hydrauliczny, cena netto: 8 500 €



Gregoire Besson Discoflex, 2014, 5 m, montowany z tyłu, wałki, cena netto: 11 500 €



Kuhn VB2190, 2010, 2,2 m, sznurek, siatka, 50000 balotów, cena netto: 12 500 €



Kuhn Logisem + Kuhn HR303, agregat, 1999, 3 m, lemiesz, transport mechaniczny, cena netto: 2 800 €



Kuhn SPH 14, 2014, 8517 h, taśmy za i rozładunkowe w stanie dobrym, wymieniony alternator, cena netto: 28 900 €



Case VESTRUM 110 CVX, 2020, 110 KM, 2040 h, 4x4, ładowacz, przednie podnoszeni + amortyzacja przedniej +WOM, klima, cena netto: 82 500 €



John Deere T660, 2020, szer. rob. 9m, silnik 1350 h, bęben 819 h, 6 wyrzäsaczy, wózek, zgniatacz, klima, cena netto: 230 000 €



Schaffer 6390T, 2020, 86 KM, 5853 h, stan dobry, cena netto: 29 500 €



Sulky X44, rozsiewacz nowozów, 2012, 4000 l, szer. rozrzutu 36 m, cena netto: 3 500 €



Kuhn AXIS 50.1W, rozsiewacz nowozów, 2014, 4200 l, szer. rozrzutu 36 m, cena netto: 9 500 €



Mauguin ELBR12500, 1996, 12500 l, oś bogie skrętna, podwójne dysze, cena netto : 15 000 €



Amazone KE 302, 1999, 3 m, wał packer, tylny WOM, zęby z szybkozłączem, cena netto: 3 400 €



Gregoire Besson SPER Y9, 1995, 9 skib, rama nośna, zabezpieczenie hydrauliczne non-stop, cena netto: 8 500 €



Vicon RV 5216 Plus, 2021, 2,2 m, sznurek, siatka, 25000 balotów, cena netto: 20 000 €



Lemken Saphir7 + Lemken Zirkon10, agregat, 2005, 3 m, rozstaw 125 cm, talerze, cena netto : 9 000 €



John Deere V451M, 2022, 2,2 m, sznurek, siatka, wyrzutnik, wał ubijający, cena netto: 35 000 €



LeBoulch 9T, 1990, 9 t, hamulce hydrauliczne, cena netto: 4 900 €



Franquet SYNCHROSPIRE, do zagęszczania gleby, 2023, 4 m, prawie nowy, cena netto: 15 300 €

RUAX-AGRI

**RN 13, 14100 Marolles
Francja**

tel.: + 33 231 48 32 36
occasion@ruaux-sa.rf

KOSIARKI WIELKOGABARYTOWE

DISCO 1100 C / RC BUSINESS ZE WZMOCNIONYMI WYSIĘGNIKAMI



Fot. CLAAS

CLAAS kształtuje światowy rynek maszyn zielonkowych dzięki wydajnym, niezawodnym i trwałym kosiarkom dyskowym DISCO. Innowacje takie jak MAX CUT, ACTIVE FLOAT, SAFETY LINK i składanie wektorowe umożliwiły stały wzrost wydajności powierzchniowej przy jednoczesnej poprawie jakości paszy i zmniejszeniu zużycia paliwa. Ta wyjątkowa wydajność, w połączeniu z wiodącą w branży niezawodnością i trwałością, jest podstawą wyjątkowego wskaźnika zadowolenia klientów wynoszącego obecnie 98 procent w badaniu wewnętrznym CLAAS. CLAAS odnawia teraz swoje dwie najszersze kosiarki z kondycjonerem, DISCO 1100 C BUSINESS i DISCO 1100 RC BUSINESS, umożliwiając dalszy wzrost wydajności dzięki wzmocnionym wysięgnikom i podwójnemu napędowi rolek dla wersji RC z kondycjonerem walcowym.

Wzmocniony wysięgnik teleskopowy z wstępnie naprężonymi elementami ślizgowymi i ACTIVE FLOAT.

DISCO 1100 C BUSINESS i 1100 RC BUSINESS łączą dużą szerokość roboczą z maksymalnym wyborem intensywności kondycjonowania i kompaktowymi wymiarami transportowymi w unikalny sposób. Wysięgniki teleskopowe kosiarek o szerokości do 10,70 m zostały nie tylko wzmocnione, ale również wyposażone w dodatkowe sprężynowe elementy ślizgowe. Zapewnia to stały docisk przez cały czas, co ma zauważalnie pozytywny wpływ na komfort jazdy.

Maksymalną szerokość roboczą wynoszącą 10,70 m można hydraulicznie i bezstopniowo zmniejszyć do 9,70 m, przy czym oba wysięgniki można regulować niezależnie od siebie lub zsynchronizować, aby zapewnić optymalne nakładanie się w ciasnych nawrotach lub podczas pracy na zboczach. Pomimo dwóch zespołów tnących o szerokości 3,80 m, wysokość kosiarki podczas transportu drogowego nie przekracza 4,0 m.

DISCO 1100 C BUSINESS i 1100 RC BUSINESS są standardowo wyposażone w hydropneumatyczny regulator nacisku na podłożu ACTIVE FLOAT, który można indywidualnie regulować dla każdej strony wysięgnika. Umożliwia ona płynną regulację nacisku belki tnącej podczas pracy. Dzięki opcjonalnej regulacji dla zboczy, kosiarka automatycznie dostosowuje nacisk na podłożu i zachodzi na kosiarkę czołową w zależności od nachylenia zbocza. Nowy rodzaj budowy przegubu obrotowego HD na głowicy zapewnia znacznie lepszą dostępność podczas zakładania i zdejmowania kosiarki.

Trwała i wydajna: skręcana belka tnąca MAX CUT o falistym kształcie.

Wprowadzona na rynek w 2015 r. belka tnąca MAX CUT nadal oznacza bezkompromisowe czyste cięcie, czystą paszę i maksymalną ochronę runi przy najlepszej możliwej wydajności dzięki wysokiej częstotliwości cięcia z niską prędkością obrotową WOM (850 obr./min). Innowacyjna belka tnąca oznacza również maksymalną niezawodność i długą żywotność - dzięki skręconej, odpornej konstrukcji wykonanej z drobnoziarnistej stali z jednoczęściową formowaną rynną belki, ale także dzięki pierwszorzędnej jakości produkcji w zakładzie produkcyjnym w Bad Saulgau. Swoją niezawodność i trwałość belka tnąca MAX CUT zawdzięcza również zabezpieczającym przed ścieraniem nitom na dyskach tnących, powłoce z węgla wolframu na spodniej stronie uchwytów noży, znanej z profesjonalnego wyposażenia do uprawy gleby, oraz modułowi bezpieczeństwa SAFETY LINK. Co więcej, dzięki ustawionemu pod kątem punktowi obrotu belki kosiarki, w przypadku zetknięcia się z przeszkodą belka odchyła się nie tylko do tyłu, ale jednocześnie do góry, dzięki czemu jest bezpiecznie odchylana poza strefę zagrożenia.





Hale magazynowe
dopasowane
do Twoich wymagań

Nowa Wieś Książęca 4a
63-640 Bralin

tel.: +48 62 781 96 10
+48 512 208 588
+48 512 207 860

biuro@halenabale.pl
www.halenabale.pl

REGENEROWANE FILTRY I KATALIZATORY DO TWOJEGO POJAZDU

- Samochody osobowe
- Motocykle
- Pojazdy ciężarowe
- Maszyny robocze
- Rolnicze



Kalinowski
UKŁADY WYDECHOWE

AG

AGRIGROUP

SPRZEDAŻ UŻYWANYCH

MASZYN ROLNICZYCH

- CIĄGNIKI ROLNICZE
 - KOMBAJNY ZBOŻOWE
 - SIECZKARNIE DO KUKURYDZY
 - ŁADOWARKI TELESKOPOWE
- oraz inny sprzęt do produkcji roślinnej.



☎ 502 539 416

☎ 602 774 874

ul. Północna 15
08-106 Dzewule

www.polkon.otomoto.pl





Fot. CLAAS

➔ Dzięki specjalnemu falistemu kształtowi łoża kosiarki, które jest wytłoczone z jednego elementu, stali, duże zębniaki napędu dysków koszących są zamontowane szczególnie daleko z przodu, co umożliwia największe możliwe zazębienie, z kilkoma zębami w dwóch punktach każdy. Równomierny rozstaw dysków zapewnia również jednolite cięcie.

Wszystkie kosiarki MAX CUT są również wyposażone w dożywny środek smarowania zapewniający niskie koszty konserwacji i utrzymania. Praktyczne szczegóły, takie jak przenośna skrzynka na ostrza i pomalowane na czerwono osłony tarcz z ostrzami w identycznych kolorach w zależności od kierunku obrotów, znacznie ułatwiają zmianę ostrzy.

Wydajne kondycjonery do różnych warunków pracy

Model DISCO 1100 BUSINESS jest dostępny z trzema różnymi kondycjonerami przyspieszającymi proces suszenia:

- DISCO 1100 RC BUSINESS z poliuretanowym kondycjonerem walcowym do delikatnego kondycjonowania z zazębiającymi się walcami poliuretanowymi w kształcie litery V - idealny do upraw liściastych, takich jak lucerna. Rozstaw walców można wygodnie regulować za pomocą dołączonego klucza z zapadką. Standardowa podwójna przekładnia zapewnia równomierny przepływ plonu, nawet podczas zbioru dużej ilości masy.

- Stalowy kondycjoner walcowy DISCO 1100 RC BUSINESS zapewnia wysoką przepustowość, nawet w przypadku upraw o grubych łodygach, takich jak sorgo. Charakteryzuje się agresywnym stalowym profilem w kształcie litery V, który znacznie zwiększa przepustowość i bardziej równomiernie rozprowadza plony. Wytrzymałe stalowe walce są standardowo napędzane przez mocną podwójną przekładnię. Rozstaw walców można wygodnie regulować za pomocą dołączonego klucza z zapadką.

- DISCO 1100 C BUSINESS z kondycjonerem palcowym i spiralnie ułożonymi zębami ze stali Y zapewniającymi wydajne zbieranie trawy. Intensywność działania kondycjonera można elastycznie regulować w celu uzyskania maksymalnej wydajności, a dzięki elastycznemu mocowaniu palce mogą omijać kamienie, co zapobiega ich złamaniu lub uszkodzeniu napędów.

Wszystkie modele DISCO 1100 C / RC BUSINESS są również standardowo wyposażone w płyty pokosu z możliwością regulacji w celu precyzyjnego formowania pokosu. Modele DISCO RC ze kondycjonerem walcowym posiadają również dwie teleskopowe dodatkowe blachy pokosu - idealne do szczególnie wąskich pokosów, które zapobiegają nadmiernemu wędnięciu plonu, na przykład w przypadku lucerny. Dzięki tym dodatkowym płytom

pokosu można uzyskać szerokość pokosu do 0,90 m. Ustawienie można wykonać elastycznie i bez użycia narzędzi w kilku prostych stopniach spadku.

Wygodne i zautomatyzowane: Obsługa BUSINESS z ISOBUS i load-sensing.

System BUSINESS z funkcją load-sensing i ISOBUS umożliwia wygodną i półautomatyczną współpracę z nowoczesnymi ciągnikami oraz optymalne wykorzystanie wszystkich funkcji maszyny. Ustawienie i obsługa, na przykład programowalnego uwrocia, odbywa się w dużej mierze za pośrednictwem terminala ISOBUS - niezależnie od tego, czy kosiarka jest sterowana za pomocą CEBIS, CEMIS 700 czy CEMIS 1200. Dodatkowo, dowolnie przypisywane przyciski F umożliwiają indywidualne dostosowanie sterowania - na przykład dla wysięgników teleskopowych, indywidualnego podnoszenia wysięgników lub regulacji nacisku na podłożu ACTIVE FLOAT podczas jazdy.

System regulacji dla zbroczy z czujnikiem nachylenia może być dostarczony jako opcja, aby wygodnie regulować i odzwierciedlać pozycję ramienia podporowego ACTIVE FLOAT, aby przeciwdziałać znoszeniu i rozjeżdżaniu zbroczy za naciśnięciem jednego przycisku.

Od konfiguratora do zamawiania części zamiennych: Kosiarki DISCO w CLAAS connect.

Wszystkie kosiarki DISCO firmy CLAAS są zapisywane bezpośrednio w CLAAS connect klienta w momencie przekazania maszyny. Daje to klientowi stały, mobilny dostęp do cyfrowych instrukcji obsługi, doradcy środków smarnych oraz sklepu CLAAS Parts Shop do zamawiania oryginalnych środków smarnych CLAAS i części eksploatacyjnych. Oznacza to, że nasi klienci mają wszystko w jednym miejscu - koniec z zagubionymi instrukcjami obsługi i żmudnym poszukiwaniem odpowiednich środków smarnych i części zamiennych. Usługa ta jest bezpłatna dla klientów posiadających DISCO w CLAAS connect i jest dostępna zarówno w wersji internetowej, jak i w aplikacji na urządzenia mobilne.

CLAAS connect oferuje również kompleksowe funkcje zarządzania maszynami i gospodarstwem, które wspierają również zbiór samodzielną sieczkarni polowej. Wspierany przez mapy satelitarne monitor wegetacji jest pomocny na przykład przy planowaniu zbioru zielonki, a mapy zbiorów w GeoCentre mogą pokazać sukces zbioru zielonki.

red.



Co miesiąc 3 duże aukcje online

Transport – Roboty ziemne – Rolnictwo

Belgia

Aukcja online pojazdów transportowych, ciężarówek i sprzętu do transportu wewnętrznego



Aukcja online maszyn budowlanych i ziemnych – koparki, ładowarki, przesiewacze i osprzęt



Aukcja online ciągników i maszyn rolniczych – ciągniki, siewniki, ładowarki teleskopowe i inne maszyny



Zobacz 3 aukcje online!



www.dome-auctions.com

Dome Auctions
info@dome-auctions.be
+32(0) 456 90 09 44

PÖTTINGER ŚWIĘTUJE 25 LAT TECHNIKI SIEWU



Fot. PÖTTINGER

PÖTTINGER, wówczas jako specjalista od maszyn do zbioru zielonek, wkracza na rynek maszyn do uprawy gleby w 1975 r., przejmując bawarską fabrykę pługów w Landsbergu nad rzeką Lech. 2001 – 25 lat temu – to rok, w którym wydarzył się kolejny kamień milowy w historii firmy: kupując fabrykę technologii siewu Rabe w Bernburgu we wschodnich Niemczech, austriacki przedsiębiorca wszedł na rynek technologii siewu.

Od tego czasu firma PÖTTINGER stale poszerzała swoją ofertę siewników: mechaniczne siewniki VITASEM, pneumatyczne siewniki AEROSEM oraz uniwersalne siewniki TERRASEM zapewniają gospodarstwom rolnym nowe możliwości precyzyjnego siewu i optymalnej uprawy gleby.

Ulepszenia, nowe funkcje, nagrody

W 2003 roku PÖTTINGER zaprezentował siewnik TERRASEM na targach Agritechnica w Hanowerze i wyznaczył nowe standardy w technologii siewu w mulcz. W 2009 na rynku pojawiła się ulepszona wersja siewnika VITASEM – z jeszcze dokładniejszym dozowaniem nasion. W 2012 roku Pöttinger wprowadził w siewnikach TERRASEM możliwość podsiewu nawozu. Ta nowa funkcja umożliwiła umieszczanie składników odżywczych dokładnie tam, gdzie są potrzebne: bezpośrednio przy nasionach.

W 2013 roku nowa generacja pneumatycznego siewnika AEROSEM otrzymała nagrodę „Maszyna Roku”. Siewnik ten wyposażony w opatentowany „Inteligentny System Dystrybucji” IDS umożliwił niezwykle precyzyjną dystrybucję nasion, natomiast „Precision Combi Seeding” PCS zintegrował w siewniku rzędowym technologię siewu punktowego. Również w roku 2013, Pöttinger zaprezentował krótką kombinację FOX, która zaferowała jeszcze większą elastyczność pracy podczas siewu.

W latach 2019–2021 w typoszeregu AEROSEM wprowadzono kolejne innowacje. AEROSEM F, jako siewnik z przednim, wyposażonym w system ciśnieniowy zbiornikiem, oferuje maksymalną efektywność pracy. Typoszereg został ponadto rozszerzony o siewnik AEROSEM VT. Ta ciągnana kombinacja uprawowo-siewna charakteryzuje się kompaktową budową i zapewnia ochronę gleby. Cechy te są typowe dla całego typoszeregu. Nowością w portfolio od roku 2022 jest zbiornik przedni AMICO wraz z indywidualnym systemem dystrybucji do maszyn uprawowych, który umożliwi optymalne połączenie uprawy gleby, nawożenia i siewu.

Przejęcie MaterMacc i wejście na rynek technologii siewu precyzyjnego

W 2022r. PÖTTINGER przejął włoską firmę MaterMacc. Dzięki fuzji firma PÖTTINGER wprowadziła do swojej oferty technologię siewu punktowego oraz nowe technologie dla nowoczesnego rolnictwa.

Od czasu przejęcia Pöttinger z powodzeniem zmodernizował zakład produkcyjny w San Vito i przekształcił go w centrum kompetencji w zakresie technologii siewu precyzyjnego. Siewnik do siewu punktowego PURO jest pierwszym wspólnym projektem. W nowym siewniku wykorzystano wieloletnie doświadczenie firmy MaterMacc oraz fachową wiedzę techniczną i standardy jakości firmy PÖTTINGER.

Tym nowym projektem PÖTTINGER otwiera nowy rozdział swojej ponad 150-letniej historii – stawiając sobie wciąż ten sam cel: budowę maszyn, które są bardziej wydajne, ułatwią życie rolnikom i przyczyniają się do ich sukcesu.



Case IH Magnum 370 CVX z podnośnikiem przednim, 2016, 3394 h, 4x4, 6 cylindrów, cena: 92.433 €



Case IH 845 XLA, 1987, 7843 h, 4x4, cena: 11.363 €



CLAAS Arion 440 CIS z ładowarką czołową, 2019, 1931 h, 4x4, 4 cylindry, cena 62.953 €



CLAAS ARIION 550 CEBIS z ładowarką czołową i przednim podnoszeniem, 2014, 6598 h, 4x4, 4 cylindry, cena: 49.553 €



CLAAS Arion 630C z podnoszeniem przednim, 2013, 5218 h, 4x4, 6 cylindrów, cena: 33.473 €



Deutz-Fahr Agrottron 6140 Classic z przednim podnośnikiem, 2016, 2135 h, klimatyzacja, cena: 48.213 €



Deutz-Fahr Agrottron 8280 TTV Stage V Warrior, 2023, 1169 h, 4x4, GPS, 6 cylindrów, cena: 143.353 €



Fendt 514 Vario z przednią ładowarką i przednim podnośnikiem, 2015, 10800 h, 4x4, klimatyzacja, cena: 61.613 €



Fendt 826 Vario Nicea dobrze wyposażony, 2010, 9946 h, 6 cylindrów, cena: 58.933 €



Fendt Profi model 828, 2012, 11955 h, 4x4, klimatyzacja, cena: 53.573 €



Ford 7610 F II, 1986, 2724 h, 4x4, 4 cylindry, cena: 14.713 €



Ford TW 15 F II przednim podnośnikiem HEVA, 1987, 6285 h, 6 cylindrów, cena: 16.053 €



IH 856XL, 1984, 6698 h, 4x4, 4 cylindry, cena: 12.033 €



John Deere 3650, 13276 h, 4x4, 6 cylindrów, cena: 13.373 €



John Deere 4430, 1976, 10240 h, 4x4, 6 cylindrów, cena: 9.353 €



John Deere 4450 z silnikiem 7,6L, 1984, 4x4, 6 cylindrów, cena: 16.053 €



John Deere 4755, 13379 h, 4x4, 6 cylindrów, cena: 33.473 €



John Deere 5080R z ładowarką, 2010, 1577 h, 4x4, cena: 41.513 €



Massey Ferguson 7726 S DynaVT, 2018, 3094 h, 4x4, 6 cylindrów, cena: 96.453 €



New Holland 7740 SLE Turbo, 1995, 10477 h, 4x4, 4 cylindry, cena: 12.703 €

+45 74 85 52 92, www.limas.dk

Lintrup Maskinhandel
Skovlundvej 1, 6660 Lintrup
Dania



**LINTRUP
MASKINHANDEL**



Agricultural & Forestry Trade Fairs

12-15 / 4 / 2026

Brno Exhibition Centre
Czech Republic



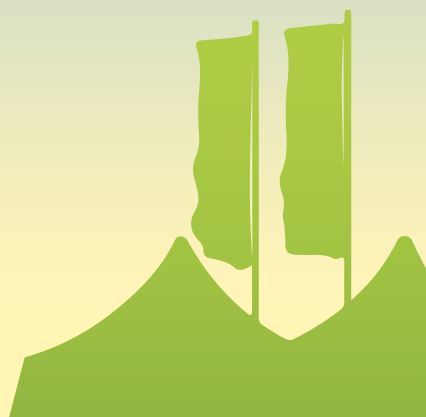
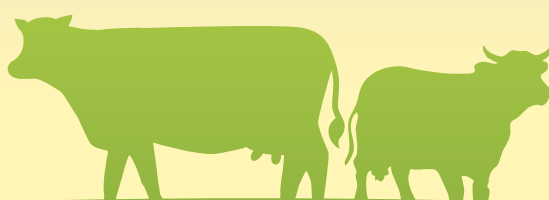
agrishow.cz



opolagra^{DLG}

12-14 czerwca 2026

Lotnisko Opole
Polska Nowa Wieś



- wystawa rolnicza
- pokazy maszyn
- wystawa zwierząt

www.facebook.com/opolagra
www.opolagra.pl





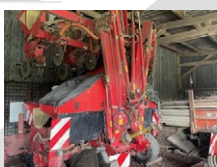
LE BOURBASQUET
SAS



Ciągnik AXION 810, 2019,
cena netto: 68000€



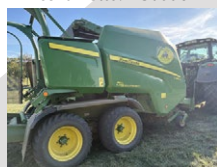
Wózek teleskopowy JCB
542.70, 2019,
cena netto: 43000€



Siewnik VICON MULTICORN
DPII 8 RGTS, 2009,
cena netto: 19000€



Agregat DEUTZ-FAHR FIXMA-
STER 335, 2022,
cena netto: 42000€



Agregat JOHN DEERE
C461R, 2020,
cena netto: 38000€



Prasa JOHN DEERE
V461M, 2021,
cena netto: 26000€

www.lebourbasquet.fr

4, rue Jean Guyomard, 56250 ST NOLFF, Francja
tel. +33 297 533 130
direction@lebourbasquet.com



URZĄDZENIA
MAGAZYNÓW ZBOŻOWYCH

- silosy z lejem zsywowym o poj. do 1000 ton
- silosy płaskodenne o poj. do 5000 ton
- suszarnie zbożowe o wyd. do 73 t/h
- mieszalnie pasz o wyd. do 20 t/h
- kosze zasypowe, wywrotnice, wiaty
- podnośniki i przenośniki
- czyszczalnie i wialnie

tel. 77 40-29-460, tel. 77 41-62-683

www.agremo.pl

Agremo sp. z o.o. - ul. Parkowa 7, 49-318 Skarbmierz Osiedle
e-mail: agremo@agremo.pl

TOUSSAINT



Ets TOUSSAINT sprl, Chaussée de Marche 5a, B-5330 ASSESSE, Belgia
Tel.: + 32 83 65 53 15, Fax: + 32 83 65 63 15,
info@ets-toussaint.be



VALTRA Q305, 2023,
maszyna pokazowa, 150 h



Agregat koszący POTTINGER
301ED + 352CF, 2021, stan
bardzo dobry



JOHN DEERE 6250R, 2021,
2150 h, 50 km/h,
wszystkie opcje



JOHN DEERE 6210R, 2013,
5995 h, napęd bezpośredni,
opony nowe

www.ets-toussaint.be

Brandt Traktoren

www.brandt-traktoren.de



28355 Bremen/Niemcy - Hodenberger Str. 40
Tel. +49 - (0) 421-25 92 52
28876 Oyten/Germany - Rudolf-Diesel-Str. 16
Tel. +49 - (0) 4207-666 559
e-Mail: info@brandt-traktoren.de



Ponad 350 maszyn
na placu



John Deere 9640 WTS
2003



Fendt 6300 C AL
2008



Deutz 4060 TopLiner
1996



Case 7230 Magnum Pro
1995



John Deere 6300
1994



New Holland TD5040
2008



Lancer PHF600
2025



Krone BIG X 1000
2009



Claas Rollant 355
Wickelkombination
2008



Mustang AL306, miniladowarka (2417 kg), 2017 r., 1600 mth, widły i przeciwwaga



Schaeff, Terex AL100, ładowarka (6500 kg), 2004 r., widły



Ashita AG 3-50, generator (50 kVA), diesel, 3 fazowy, nowy, 2025 r.



Case 788, koparka kołowa, (18.5 ton), 2000 r., 9000 mth, 3 łyżki i wysięgnik



Manitou MT 1840 Privilège, ładowarka teleskopowa (18 m, 4 ton), 2015 r., 7910 mth, widły



LEMKEN Juwel 7 M plug 4 skibowy, demonstracyjny, 2023 r., Euro 30.000,-



Magni RTH 6.25, ładowarka teleskopowa obrotowa (25 m, 6 ton), 2023 r., 325 mth, widły, klima, zdalne sterowanie



Genie S60, podnośnik koszowy (wysokość robocza 20.6 m), 2022 r., 200 mth, napęd hybrydowy - jako nowy



Manitou MLT 627 Compact Turbo, ładowarka teleskopowa (6 m- 2700 kg), 2007 r., widły



FENDT 828 Varjo, traktor, (6 cylindrów, 280 KM), 2010 r., 8250 mth, 50 km/h, klima, hamulce pneumatyczne, zawieszenie.



Giant SK252D, miniladowarka, 2019 r., 630 mth, łyżka



MAGNI RTH 5.21, (21 m, 5 ton), 2020 r., 2675 mth, widły, zdalne sterowanie, klima



RENAULT 145.14 (6 cylindrów, 145 KM), 1979 r., 4x4, przedni wałek odbioru mocy



JCB 926, wózek widłowy terenowy, 1999 r., 8081 mth, maszt triplex, Euro 11.000,-



ATLAS 65, ładowarka (4700 kg), 2002 r., 7715 mth, widły i łyżka 4 w 1



MAGNI 3.6 (6 m, 3 ton), 2025 r., nowy, widły



Magni RTH 6.21, ładowarka teleskopowa obrotowa (21 m, 6 ton), 2022 r., 1275 mth, widły, klima, zdalne sterowanie



Terex TL 100, ładowarka (5700 kg), 2007 r., 6975 mth, widły



MERLO 65.9 TF, ładowarka teleskopowa (8.8 m, 6.5 tony), 2023 r., 680 mth, widły i klima



Fendt 312 LSA, traktor (6 cylindrów, 120 KM), 1991 r., 40 km/h, 4x4, hamulce pneumatyczne



producent
lamp
samochodowych

MADE IN
POLAND

Wiemy jak ważne jest światło w rolnictwie



więcej na:

www.was.eu