



**GUMY NASZPIKOWANE
NOWOCZESNĄ TECHNOLOGIĄ**

ROŚNIE RYNEK OPON DO MASZYN ROLNICZYCH - STR. 3



LINTRUP MASKINHADEL



Case IH MAGNUM 260,
2015, 325 k, 4265 h, 2x2,
6 cylindrów, klimatyzacja,
cena: 80 433 €



Claas LEXION 750, kombajn,
2010, 431 k, 2229 H, 9,12 m,
klimatyzacja, cena: 134 073 €



Massey Ferguson 4255, 1997,
95 KM, 2779 h, 4 cylindry,
cena: 21 429 €



Case IH MAGNUM 340,
2012, 389 k, 4365 h, 2x2,
6 cylindrów, klimatyzacja,
cena: 73 728 €



Claas XERION 3800, 2008, 380 k,
78604 h, 2x2, 6 cylindrów,
klimatyzacja, cena: 46 908 €



Claas AXION 850 CEBIS,
2014, 264 KM, 5031 h,
6 cylindrów, klimatyzacja,
cena: 64 341 €



Claas ARION 650, 2017,
3581 h, 6 cylindrów,
klimatyzacja,
cena: 67 023 €



Claas ARION 650 C-Matic,
2017, 184 k, 6417 h,
6 cylindrów, klimatyzacja,
cena: 56 295 €



Claas AXION 870 CMATIC,
2019, 295 KM, 3041 h,
6 cylindrów, klimatyzacja,
cena: 112 617 €



Claas AXION 870 CMATIC,
2020, 295 KM, 3053 h,
6 cylindrów, klimatyzacja,
cena: 117 291 €



New Holland BOOMER 25
HST, 2013, 25 KM, 67 h,
diesel, cena: 16 065 €



Massey Ferguson 5410,
2013, 75 KM, 769 h,
4 cylindry, cena: 44 226 €



Massey Ferguson 5430,
2011, 92 KM, 3375 h,
4 cylindry, klimatyzacja,
cena: 40 203 €



John Deere 6920, 2005,
162 KM, 6502 h,
6 cylindrów, klimatyzacja,
cena: 42 885 €



Massey Ferguson 8220,
2000, 165 KM, 7911 h,
6 cylindrów, klimatyzacja,
cena: 18 747 €



Deutz-Fahr Agrotion 9340
TTV, 2016, 246 KM, 2448 h,
6 cylindrów, klimatyzacja,
cena: 96 525 €



Massey Ferguson 7718
Dyna 6, 2017, 180 KM,
4120 h, 6 cylindrów,
klimatyzacja,
cena: 60 318 €



New Holland T7.175
AutoCommand, 2018,
175 KM, 3016 h,
6 cylindrów, klimatyzacja,
cena: 73 728 €



John Deere 7920, 2004, 234
KM, 6574 h, 6 cylindrów,
klimatyzacja, cena: 76 410 €



Renault CERES 95 X, 1995,
95 KM, 9625 h, 4 cylindry,
cena: 13 383 €

+45 74 85 52 92, www.limas.dk

Lintrup Maskinhandel
Skovlundvej 1, 6660 Lintrup
Dania



GUMY NASZPIKOWANE NOWOCZESNĄ TECHNOLOGIĄ

ROŚNIE RYNEK OPON DO MASZYN ROLNICZYCH



Fot. Continental

W ostatnich latach rynek opon do maszyn rolniczych przeszedł transformację, co związane jest z rozwojem technologii, zmieniającymi się wymaganiami rolników oraz potrzebą dostosowania do rosnących oczekiwań ekologicznych.

Jednym z kluczowych czynników wpływających na rozwój rynku opon rolniczych jest rosnące zapotrzebowanie na maszyny o wyższej wydajności i większych możliwościach. Zwiększająca się powierzchnia użytków rolnych, intensyfikacja produkcji oraz dążenie do optymalizacji kosztów wpływają na poszukiwanie bardziej zaawansowanych technologicznie opon.

Współczesne maszyny rolnicze są coraz większe i cięższe, co zmienia wymagania dotyczące ich opon.

Producenci opon muszą dostosować swoje produkty, by zapewnić odpowiednią nośność, przyczepność i trwałość, co staje się szczególnie istotne przy pracy w trudnych warunkach, takich jak mokre gleby czy nieutwardzone nawierzchnie.

Także zrównoważony rozwój i dbałość o środowisko naturalne to obecnie jeden z najważniejszych trendów w rolnictwie. Producentom opon rolniczych zależy na tym, aby ich produkty miały jak najmniej negatywny wpływ na glebę, wodę i atmosferę. Opony o niskim ciśnieniu i wysokiej elastyczności pomagają w ochronie gleby, minimalizując ryzyko jej zniszczenia. Dodatkowo, producenci coraz częściej sięgają po ekologiczne materiały, a także rozwijają technologie recyklingu zużytych opon.

Popyt rośnie

Jak zwraca uwagę Przemysław Trzaskowski, mobility solutions manager, Bridgestone East Europe, powołując się na dane Polskiego Związku Przemysłu Oponiarskiego, w pierwszych trzech kwartałach 2024 roku całkowita sprzedaż opon rolniczych w Polsce wzrosła o 19%, a w samym trzecim kwartale można było zaobserwować przyspieszenie tego trendu, ze wzrostem sięgającym aż 25%.

– Te dane świadczą o inwestycjach rolników w nowe maszyny i modernizację sprzętu, co generuje popyt na opony rolnicze – komentuje Przemysław Trzaskowski. – Przyszłość rynku opon rolniczych będzie kształtowana przez złożony zestaw czynników. Oprócz aspektów ekonomicznych

i technologicznych, kluczową rolę odgrywają rosnąca świadomość ekologiczna rolników i potrzeba zrównoważonych rozwiązań. Z naszych badań wynika, że rolnicy coraz częściej poszukują opon wyprodukowanych z ekologicznych materiałów. W Bridgestone odpowiadamy na te potrzeby, stosując w oponach VX-R Tractor innowacyjną technologię ENLITEN. Pozwala ona na redukcję masy opony bez kompromisów w zakresie wytrzymałości, co przekłada się na mniejsze zużycie paliwa i redukcję emisji CO2 w gospodarstwach rolnych. Rolnicy oczekują również opon, które minimalizują ubijanie gleby, co ma bezpośredni wpływ na plony i zdrowie gleby. Dlatego opony o większej powierzchni styku z podłożem, umożliwiające pracę z niższym ciśnieniem, zyskują na





[Marcin Cywiński (Continental Opony Polska): – Rynek opon rolniczych rośnie i wydaje się, że w 2025 roku ta tendencja utrzyma się]

popularności. Długowieczność opon jest również kluczowym kryterium dla rolników, ponieważ bezpośrednio wpływa na koszty eksploatacji.

Marcin Cywiński, business development manager, Continental Opony Polska:

– Rok 2024 był bardzo pozytywny, jeżeli chodzi o sprzedaż opon rolniczych w Polsce. Znacząco zwiększyliśmy nasze udziały w rynku. Według danych publikowanych przez Europejskie Stowarzyszenie Producentów Wyrobów Gumowych (ETRMA), rynek w trzecim kwartale wzrósł o 1/4 w stosunku do 2023 roku, a odczyt za 9 miesięcy pokazuje wzrost rynku o 19%. Jest to jeden z najwyższych wzrostów w Europie. Pokazuje to, że producenci zrzeczeni w ETRMA dobrze przygotowali się do wyzwania 2024 roku i dostosowali swoją ofertę rynkową do potrzeb rolników. Jednocześnie warto powiązać sytuację na rynku opon rolniczych z sytuacją na rynku maszyn rolniczych. Oba rynki wykazują pewnego rodzaju naprzemienną zależność względem siebie. Spadająca sprzedaż nowych maszyn i wzrost sprzedaży ogumienia pokazują, że tam, gdzie rolnicy nie inwestują w nowe ciągniki, przeznaczają środki na rozwój i utrzymanie obecnego parku maszyn. W każdym razie rynek opon rolniczych rośnie i wydaje się, że w 2025 roku ta tendencja utrzyma się. Prognozy prezentowane przez producentów maszyn rolniczych pokazują, że w 2025 roku należy spodziewać się dalszego spadku sprzedaży maszyn. Oznaczać to będzie, że opony, jako istotny materiał eksploatacyjny w rolnictwie, będą utrzymywać swój trend. Warto też spojrzeć na istotny wzrost importu używanych ciągników rolniczych, co bardzo często powiązane jest z potrzebą zakupu nowych opon.

Nowoczesne technologie

Nowoczesne technologie, wprowadzane przez czołowych producentów opon, umożliwiają osiągnięcie coraz lepszych parametrów pracy opon rolniczych. Wśród najważniejszych innowacji, które zmieniają rynek opon rolniczych, wyróżniają się opony radialne. W ich konstrukcji warstwa włókien jest ustawiona w kierunku promieniowym, co pozwala na lepsze rozłożenie obciążenia i zwiększenie trwałości. Dzięki temu opony radialne zapewniają lepszą stabilność i komfort pracy w porównaniu z tradycyjnymi oponami diagonalnymi.

Uwagę zwraca także technologia IF (Increased Flexion) i VF (Very High Flexion) – opony te charakteryzują się większą elastycznością, co pozwala na ich lepsze dostosowanie do zmieniających się warunków gruntowych. Dzięki technologii IF i VF możliwe jest zmniejszenie ciśnienia w ogumieniu, co pozwala na zmniejszenie nacisku na glebę i ograniczenie jej degradacji. To szczególnie ważne w rolnictwie ekologicznym, które stawia na minimalizację negatywnego wpływu maszyn na środowisko.

Z kolei opony o zmiennym ciśnieniu – tu innowacyjne systemy pozwalają na regulację ciśnienia w zależności od potrzeb. Niższe ciśnienie przy pracy na polu pozwala na lepsze rozłożenie masy maszyny, zmniejszając jej wpływ na strukturę gleby, natomiast wyższe ciśnienie, gdy maszyna porusza się po drodze, poprawia osiągi i trwałość opon.

Wreszcie nowoczesne opony bezdętkowe, w których nie stosuje się klasycznej dętki, są bardziej odporne na przebicie i uszkodzenia

mechaniczne. Dzięki temu, rolnicy mogą cieszyć się większą niezawodnością i mniejszą liczbą awarii w trakcie intensywnej pracy w trudnym terenie.

Opony rolnicze w coraz większym stopniu korzystają z nowoczesnych mieszanek gumowych, które są bardziej odporne na zużycie i działanie czynników atmosferycznych. Dzięki tym materiałom opony są bardziej trwałe i mają dłuższy okres eksploatacji, co pozwala rolnikom na zmniejszenie kosztów eksploatacyjnych.

Jakie opony wybrać?

Jakie opony wybrać do ciągnika i na co warto zwrócić uwagę przy doborze ogumienia do maszyn rolniczych – radzi portal hurtopony.pl.

Warto wybrać odpowiedni typ opony, aby zapewnić sobie najwyższą efektywność oraz bezpieczeństwo realizowanych zadań.

Przy doborze opon należy zwrócić uwagę na: rozmiar, indeks nośności, prędkość maszyny na utwardzonej drodze, maksymalną ładowność oraz na to, w jakim terenie i na jakiej glebie będzie poruszać się maszyna rolnicza.

Opony niskoprofilowe, jako uniwersalne sprawdzają się w małych i średnich ciągnikach. Zapewniają dobrą przyczepność pojazdu do równego podłoża przy uprawie roślin. Tego typu modele są bardziej stabilne przy pokonywaniu zakrętów. Minusem opon niskoprofilowych jest to, że nie tłumią dobrze hałasu, co może obniżyć komfort pracy podczas prowadzenia tak głośnych pojazdów.

Opony wysokoprofilowe sprawdzają się w przypadku bardzo dużych ciągników. Dobrze tłumią dźwięki oraz wibracje i wstrząsy, co chroni zawieszenie ciągnika. Są odporne na uszkodzenia mechaniczne, a dodatkowo zabezpieczają felgi przed uszkodzeniami. Opony tego typu działają sprawnie na nierównych powierzchniach. Są wytrzymałe i stosunkowo tanie.

Opony diagonalne wykonane są przynajmniej z dwóch warstw gumowanych nici osnowy, które są ułożone skośnie względem siebie pod kątem. Opony wykonane są z mocnych i sztywnych materiałów, więc słabiej wypadają pod względem warunków trakcyjnych podczas jazdy po łuku. Są one bardziej odporne na uszkodzenia mechaniczne i lepiej tłumią drgania, jednak nie można na nich rozwijać wysokich prędkości. Opony te wymagają wysokiego ciśnienia. Tego typu opony są polecane dla ciągników, które będą pracować w trudnych warunkach terenowych, które wymagają wytrzymałego ogumienia.

Opony radialne pozwalają na równomierne rozłożenie siły jaką wywiera ciągnik na podłoże. Opony tego typu sprawdzają się podczas deszczu – są one stabilniejsze w warunkach dużej wilgotności. Są bardziej przyczepne i zapewniają mniejszy opór toczenia. Do zalet opon radialnych należą większa nośność, możliwość przeniesienia większych sił bocznych, lepszy komfort jazdy wynikający z mniejszej sztywności czy lepsza przyczepność na mokrej nawierzchni.

Co zrobić by wydłużyć żywotność opon do maszyn rolniczych? Portal hurtopony.pl radzi monitorować luzy na drążkach i zużytych łożyskach zwrotnic. Luzy mogą objawiać się niewłaściwym nachyleniem kół w stosunku do gruntu, przez co opony zdzierają będą się szybciej, szczególnie przednie.

Kontrola ciśnienia w oponach – należy sprawdzać manometrem minimum raz w miesiącu. Ważne jest utrzymywanie wskaźnika na prawidłowym poziomie. Optymalna wartość jest podana na oponie.

Poprawne przechowywanie opon – warunki te są bardzo istotne. Opon nie można narażać na bezpośrednie oddziaływanie warunków atmosferycznych, czy wysokiej temperatury.

BRIDGESTONE VX-R TRACTOR

Jednym z najnowszych produktów Bridgestone jest gama opon premium – VX-R TRACTOR – z wytrzymałym, szerokim bieżnikiem, o długiej żywotności, zapewniających kierowcy wysoki komfort.

Jak wskazuje Przemysław Trzaskowski, opony Bridgestone VX-R TRACTOR wyróżniają się szerokim bieżnikiem, którego szerokość jest równa co najmniej nominalnej szerokości opony. To rozwiązanie zapewnia większy kontakt z glebą, co przekłada się na zwiększoną trakcję, dłuższą żywotność dzięki równomiernemu zużyciu oraz lepszy komfort jazdy. Dodatkowo, opony przednie i tylne charakteryzują się dopasowanym obwodem toczenia, optymalizując współpracę obu osi i wpływając na lepszą efektywność paliwową, wydłużoną żywotność i lepszą trakcję. Zastosowana technologia ENLITEN przyczynia się do bardziej zrównoważonego rolnictwa bez utraty osiągnięć. Wytrzymała mieszanka gumy, taka sama jak w seriach VT-TRACTOR i VX-TRACTOR, dodatkowo zwiększa żywotność opon.

Duża szerokość bieżnika odróżnia je od innych opon, i oferuje trzy kluczowe korzyści:

- Duża przyczepność. Wszystkie opony VX-R TRACTOR mają bieżnik o szerokości równej co najmniej





**JUR SOETENDAAL, Vitterweg 7,
6741 JN Lunteren, Holandia**



Ford 8210 traktor, 5365 mth,
6 cylindrów, 4x4



JLG 2646E, podnośnik nożycowy,
1999 r., 548 mth, wysokość robocza
9,9 m



TAKEUCHI TB216, minikoparka,
2014 r., 4145 mth, kabina, 2 łyżki,
gaśnice 100%



John Deere Gator HPX 4 x 4, 2012r.,
2063 mth



MAGNI RTH 6.24, obrotowa
ładownica teleskopowa (24 m,
6 ton), 2016 r., 2950 mth, widły,
sterowanie zdalne i klima



LINDE H35, wózek widłowy na gaz,
2014 r. – 15300 mth, maszt triplex,
wolny wysuw, przesuw boczny



MANITOU M125D, wózek
widłowy diesel, 2020 r.,
1670 mth, maszt triplex, wolny
wysuw, przesuw boczny



TOYOTA TAIGO 25, wózek widłowy
elektryczny - 2016 r., 4300 h,
przesuw boczny, adapter do widel



FIAT 65-90, traktor, 1989 r., 7337
mth, 30 km/h, 4x2



GIANT G2700 X-tra HD, ładownica,
2022 r., 717 mth, wysokość podnosze-
nia 2,51 m, łyżka i widły



WACKER ET20 VDS, koparka –
2018 r. – 2800 mth – gaśnice 230
mm – szybkozłączce



NEW HOLLAND M160, traktor,
(6 cylindrów, 160 KM), 1995 r.,
7361 mth, 40 km/h



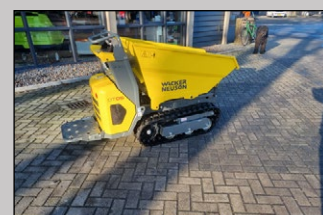
AVANT 640i, miniładownica,
2024 r., nowa, waga 1690 kg,
z koszem



KVERNELAND 120, pług, 3 skiby,
szerokość robocza 1,5 m



Lely 675, przetrząsarka, 2000 r.,
szerokość robocza 6,75 m,
6 wirników



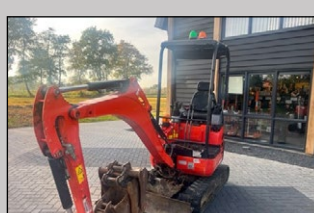
WACKER NEUSON DT05,
miniwywrotka gaśnicowa – 2022
r. – silnik Honda GX200 – nie
używana



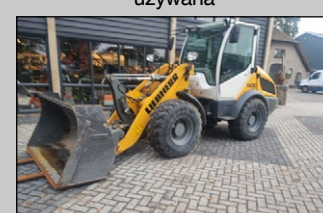
ATLAS COPCO, kompresor diesel,
6 cylindrów, silnik Deutz, Euro
1250 + VAT



GIANT G1200, miniładownica –
2023 r. – 5 mth (nowa) – waga 1440
kg – widły i łyżka



KUBOTA U17-3, minikoparka,
2018 r., 1220 mth, waga 1725 kg,
szybkozłączce- 3 łyżki



LIEBHERR L506c, ładownica,
5 ton, 2020 r., 1570 mth, łyżka
i widły, centralne smarowanie

nominalnej szerokości opony (wartość w rozmiarze na ścianie bocznej). Zapewnia to większy kontakt opony z glebą, maksymalizując trakcję zakrzywionych klocków bieżnika.

- Długa żywotność. Szerokość bieżnika równa nominalnej szerokości opony dodatkowo zwiększa żywotność wyjątkowej, odpornej na zużycie mieszanki gumy. Opona VX-R TRACTOR ma tę samą wysoko-wydajną mieszankę, która jest stosowana w znanych seriach VT-TRACTOR i VX-TRACTOR.

- Komfort kierowcy: szeroki bieżnik oznacza większy ślad na drodze, co zapewnia płynną i wygodną jazdę.

Przednie opony w traktorze obracają się nieco szybciej niż tylne. Dlatego gama Bridgestone VX-R TRACTOR została zaprojektowana z dopasowanym obwodem tocznym dla każdej kombinacji opon przednich i tylnych. Poprawia to oszczędność paliwa, żywotność opon i trakcję, przyczyniając się do optymalizacji prowadzenia ciągnika na drodze i osiągnięć układu napędowego.

Dzięki technologii ENLITEN gama opon VX-R TRACTOR przybliży rolników do bardziej zrównoważonego rolnictwa bez uszczerbku dla osiągnięć ogumienia – zapewnia producent.

Opracowane i produkowane w Europie, opony VX-R TRACTOR mogą być montowane w dowolnym ciągniku i łączone z dowolną marką. Opony mają ciśnienie 1,6 bara, a dostępne są w 46 rozmiarach, z obręczami od 24 do 38 cali.

- Bridgestone rozumie kluczową rolę prawidłowego ciśnienia w oponach dla osiągnięcia optymalnej wydajności i wydłużenia ich żywotności – mówi Przemysław Trzaskowski. – Zarówno nadmierne, jak i zbyt niskie ciśnienie może prowadzić do przyspieszonego zużycia opon, zwiększonego zużycia paliwa, pogorszenia trakcji i stabilności, a przede wszystkim do nadmiernego ubijania gleby. Właśnie dlatego zachęcamy do korzystania z naszej aplikacji AGRO-TYRE-PRESSURE, która pomaga rolnikom określić właściwe ciśnienie i w ten sposób zminimalizować ubijanie gleby, chroniąc strukturę i żyzność ziemi. Ta aplikacja, stworzona we współpracy z innymi producentami opon, uwzględnia specyfikę różnych maszyn i zadań rolniczych, pomagając w precyzyjnym doborze ciśnienia dla optymalnej wydajności i trwałości opon. Regularne sprawdzanie ciśnienia pomaga również we wczesnym wykrywaniu potencjalnych problemów, takich jak przecięcia czy nieprawidłowości w układzie

zawieszenia.

Opony Bridgestone VX-R Tractor zostały zaprojektowane z myślą o szerokim spektrum potrzeb współczesnych rolników.

- Docelowymi użytkownikami są zarówno właściciele dużych gospodarstw rolnych, jak i mniejszych, rodzinnych przedsiębiorstw – dodaje Przemysław Trzaskowski. – Wszechstronność tych opon pozwala na ich wykorzystanie w różnorodnych aplikacjach, od prac polowych, takich jak orka, siew czy zbiór, po transport plonów na drodze. Opony VX-R Tractor sprawdzą się w połączeniu z różnymi typami ciągników, zapewniając optymalną wydajność i komfort pracy.

Jak ujawnia nasz rozmówca, Bridgestone każdego roku przeznaczają ponad 800 milionów euro na badania i rozwój, co pozwala firmie wprowadzać innowacje w zakresie materiałów, konstrukcji i technologii produkcji opon.

- Obserwujemy rosnące zainteresowanie oponami radialnymi, które oferują wiele korzyści w porównaniu z oponami diagonalnymi, zwłaszcza w nowoczesnych i mocniejszych maszynach – stwierdza przedstawiciel Bridgestone. – Opony radialne zapewniają większą powierzchnię styku z podłożem, możliwość pracy z niższym ciśnieniem, co zmniejsza ubijanie gleby, a także mniejsze zużycie paliwa. W tym kontekście opona radialna VX-R Tractor oferuje zaawansowane rozwiązania konstrukcyjne, które skupiają się na maksymalizacji tych korzyści.

W kwestii eksploatacji opon, P. Trzaskowski radzi pamiętać o ich regularnej kontroli i konserwacji, niezależnie od ich typu.

- Jest to niezbędne dla wydłużenia ich żywotności, zapewnienia optymalnych warunków pracy i bezpieczeństwa – mówi mobility solutions manager. – Należy regularnie sprawdzać ciśnienie, stan bieżnika i ścian bocznych, zwracając uwagę na oznaki uszkodzeń. W przypadku jakichkolwiek wątpliwości zalecamy konsultację z wykwalifikowanym serwisem opon.

CONTINENTAL – z 10-letnią gwarancją

Jak informuje Marcin Cywiński, opony rolnicze Continental kierowane są do użytkowników nowoczesnych maszyn rolniczych oraz dłużej eksploatowanych na rynku ciągników i kombajnów rolniczych wykorzystujących ogumienie radialne. Opony rolnicze

Continental przeznaczone są do prac polowych, transportu płodów rolnych oraz wszystkich pochodnych prac rolniczych i okołorolnych. Firma posiada również w ofercie opony z bieżnikiem TractorMaster Hybrid, przeznaczone do prac na terenach zielonych oraz w transporcie drogowym. Wybrane modele naszych opon przeznaczone są do zastosowania w samobieźnych opryskiwaczach i maszynach uprawowych.

Nasz rozmówca wskazuje na najnowsze technologie, stosowane w oponach Continental:

- Od momentu wprowadzenia najnowszej generacji opon rolniczych w 2017 roku stosujemy w nich innowacyjne technologie dostępne na rynku branży oponiarskiej – zapewnia M. Cywiński. – Przykładowo, wykorzystywany w oponach rolniczych nylon pochodzi z tej samej przędzalni, ulokowanej przy naszej portugalskiej fabryce, co surowiec stosowany w oponach wysokich osiągnięć produkowanych w tym samym zakładzie, w Lousado. Również konstrukcja stopki naszych opon rolniczych jest unikatowa, stosowana jedynie przez producentów klasy premium. W oponach kombajnowych montujemy fabrycznie rozwiązania związane z monitoringiem ciśnienia. Każdy rolnik może też zamontować czujniki ciśnienia sterowane z poziomu smartfonu na zasadzie retrofitu.

Według przedstawiciela Continental firma posiada jasno określoną strategię produktową zarówno w stosunku do obecnego portfolio, jak i przyszłych produktów, które ma zamiar wprowadzić na rynek w najbliższych latach.

- Obecnie finalizujemy portfolio produktowe skierowane do silnikowych maszyn rolniczych – ujawnia M. Cywiński. – Ścisłe współpracujemy z producentami nowoczesnych maszyn rolniczych, takimi jak AGCO, John Deere czy CNH. Bacznie przyglądamy się ofercie opon do ciągników pracujących na drogach publicznych oraz oponom flotacyjnym. Nasze końcowe plany zależą jednak w głównej mierze od sytuacji rynkowej oraz zapotrzebowania producentów ciągników, kombajnów, maszyn i przyczep rolniczych zarówno na rynku pierwotnym, jak wtórnym.

Kolejne etapy rozwoju opon rolniczych będą ściśle powiązane z autonomią pracy maszyn rolniczych, gdzie liczy się niezawodność i połączalność pracy. Wobec tego poszukiwane będzie takie ogumienie, które daje pewność niezawodnej pracy nawet w przypadku uszkodzeń mechanicznych, kiedy liczy się pewność zabezpieczenia i ochrony. Jako Continental zapewniamy 10 lat gwarancji.

(red)





LE BOURBASQUET SAS



CLAAS ARION 640, traktor, 2017, cena netto: 43000€



VICON, kosiarka, 296 cm, cena netto: 3500€



KUHN MULTIMASTER 111, 1999, 5 skib, cena netto: 7500€



QUIVOGNE, brona, 2015, 32 talerze, cena netto: 10500€



SUIRE ROTOGYR SL2810, rozdrabniacz, 2011, cena netto: 3000€



BREVIGLIERI, brona, 2011, 3 m, cena netto: 2800€

www.lebourbasquet.fr

4, rue Jean Guyomard, 56250 ST NOLFF, Francja
tel. +33 297 533 130
direction@lebourbasquet.com



URZĄDZENIA MAGAZYNÓW ZBOŻOWYCH

- silosy z lejem zsypowym o poj. do 1000 ton
- silosy płaskodenne o poj. do 5000 ton
- suszarnie zbożowe o wyd. do 73 t/h
- mieszalnie pasz o wyd. do 20 t/h
- kosze zasypowe, wywrotnice, wiaty
- podnośniki i przenośniki
- czyszczalnie i wialnie

tel. 77 40-29-460, tel. 77 41-62-683

www.agremo.pl

Agremo sp. z o.o. - ul. Parkowa 7, 49-318 Skarbimierz Osiedle
e-mail: agremo@agremo.pl

TOUSSAINT



Ets TOUSSAINT sprl, Chaussée de Marche 5a, B-5330 ASSESSE, Belgia
Tel.: + 32 83 65 53 15, Fax: + 32 83 65 63 15,
info@ets-toussaint.be



JOHN DEERE 6250R, 2021, 2150 h, 50 km/h, wszystkie opcje



VALTRA Q305, 2023, maszyna pokazowa, 150 h



Agregat koszący POTTINGER 301ED + 352CF, 2021, stan bardzo dobry



JOHN DEERE 6210R, 2013, 5995 h, napęd bezpośredni, opony nowe

www.ets-toussaint.be

Brandt Traktoren

www.brandt-traktoren.de



28355 Bremen/Niemcy – Hodenberger Str. 40
Tel. +49 - (0) 421-25 92 52
28876 Oyten/Germany - Rudolf-Diesel-Str. 16
Tel. +49 - (0) 4207-666 559
e-Mail: info@brandt-traktoren.de

ponad 350
maszyn
na placu



350 maszyn na placu



New Holland CR9090 2009



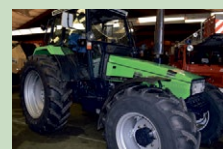
Massey Ferguson 7256 2002



John Deere W650 2008



John Deere 6175R 2015



Deutz AgroXtra 6.17



JCB 8250 2009



Pöttinger Impress 125 FC Pro 2019



Weidemann 1160 2012



Wielton PRSV40 2023

ZŁOTE MEDALE GRUPY MTP ROZDANE

INNOWACJE NA AGRO-PREMIERY KIERUNEK ROLNICTWO 5.0

Fot. MTP



wydarzenie, które skupia uwagę zarówno polskich, jak i międzynarodowych specjalistów z sektora rolniczego. Podczas dwóch dni eventu odwiedzający będą mieli możliwość uczestniczenia w panelach dyskusyjnych i warsztatach prowadzonych przez ekspertów, którzy przybliżą najnowsze trendy w branży.

Szczególnym zainteresowaniem na pewno cieszyć się będą tematy związane z rolnictwem precyzyjnym, regeneratywnym oraz wykorzystaniem nowych technologii, takich jak sztuczna inteligencja czy autonomiczne maszyny rolnicze. Poruszone będą także kwestie cyberbezpieczeństwa w rolnictwie, które zyskuje na znaczeniu w erze cyfryzacji.

Stoiska laureatów i prezentacje na żywo

Już 24-25 stycznia, dzięki obecności laureatów ZŁOTYCH MEDALI w Pawilonie 5, odwiedzający będą mieli niepowtarzalną okazję, by zobaczyć nagrodzone produkty i technologie w praktyce. Prezentacje na żywo umożliwią zapoznanie się z funkcjonowaniem maszyn oraz ich zastosowaniem w nowoczesnym gospodarstwie rolnym.

AGRO-PREMIERY KIERUNEK ROLNICTWO 5.0 to miejsce spotkań profesjonalistów, którzy chcą rozwijać swoje gospodarstwa w zgodzie z najnowszymi standardami i technologiami. Szczegółowe informacje o programie wydarzenia, liście wystawców oraz partnerach można znaleźć na stronie: www.agro-premiery.pl.

Dołącz do nas w Poznaniu i odkryj innowacje, które zmieniają oblicze rolnictwa! Do zobaczenia w Poznaniu, 24-25 stycznia 2025, Międzynarodowe Targi Poznańskie.

(red)

Międzynarodowe Targi Poznańskie ogłosiły laureatów prestiżowego ZŁOTEGO MEDALU GRUPY MTP, jednej z najbardziej cenionych nagród w polskim przemyśle targowym. Wyróżnienie to przyznawane jest produktom i usługom, które łączą nowoczesne technologie, innowacyjność i wysoką jakość wykonania.

Dla laureatów jest to nie tylko symbol prestiżu, ale także ważny element strategii promocyjnej, która pomaga budować rozpoznawalność w branży.

Sąd konkursowy wybrał

Sąd konkursowy, pod przewodnictwem prof. dr hab. Grzegorza Skrzypczaka, składający się z doświadczonych ekspertów branży rolniczej, przeprowadził ocenę zgłoszonych produktów. Jury zwracało szczególną uwagę na walory jakościowe, technologiczne oraz użytkowe, a także innowacyjność i potencjał rynkowy zgłoszonych rozwiązań.

W efekcie tego procesu przyznano 12 ZŁOTYCH MEDALI w dwóch kategoriach: „Maszyny, urządzenia i usługi dla rolnictwa” oraz „Rośliny uprawne”.

Uroczyste wręczenie nagród odbędzie się 24 stycznia 2025 roku podczas ceremonii otwarcia eventu, a odwiedzający będą mogli zobaczyć nagrodzone produkty na stoiskach laureatów w Pawilonie 5 Międzynarodowych Targów Poznańskich.

Laureaci Złotych Medalii

Kategoria „Maszyny, urządzenia i usługi dla rolnictwa”

1. Automatyzacja Pras Serii VB 7100 – KUHN-MASZINY ROLNICZE Sp. z o.o.
2. CLAAS XERION 12.650 – CLAAS POLSKA Sp. z o.o.
3. Farming GTWorker – FARM-SYSTEMS Sp. z o.o. (producent: Farming Revolution GmbH)
4. Opryskiwacz HERON 4000 – UNIA Sp. z o.o.
5. Żywa kreda H+ – FHP MKG PRO-MYK Honorata Soboń

Kategoria „Rośliny uprawne”

1. COMODORO – odmiana pszenżyta ozimego – HODOWLA ROŚLIN STRZELCE Sp. z o.o. Grupa IHAR
2. KREATOR – odmiana owsa jarego – HODOWLA ROŚLIN STRZELCE Sp. z o.o. Grupa IHAR

3. Kukurydza SM Zadra – Małopolska Hodowla Roślin Sp. z o.o.

4. Pszenica ozima Fuzja – Poznańska Hodowla Roślin Sp. z o.o.

5. Pszenica ozima Iluminacja – DANKO Hodowla Roślin Sp. z o.o.

6. Pszenżyto ozime Ambasador – DANKO Hodowla Roślin Sp. z o.o.

7. Żyto ozime Dańkowskie Avanti – DANKO Hodowla Roślin Sp. z o.o.

AGRO-PREMIERY 2025 – rozwiązania dla nowoczesnego rolnictwa

Pierwsza edycja AGRO-PREMIERY KIERUNEK ROLNICTWO 5.0 to



Startin



NOWA LINIA SPEARHEAD 480 PRO
Flexwing, wirnik 6 łopatek



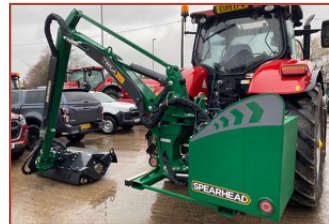
NOWA LINIA SPEARHEAD 650 PRO
Flexwing, wirnik 6 łopatek



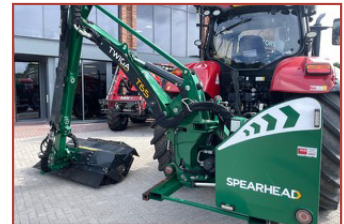
CaselH Puma 240 CVX, AFS Connect, przedni podnośnik i WOM, 50 km/h, opony 650/85 x 38, GPS



CaselH Maxxum 125 Active Drive 4 Autosift, pełne zawieszenie, obciążniki przednie, opony 600/65 x 38



SPEARHEAD S55, kosiarka wysięgnikowa, 1,2 m, mocowana na pojeździe



SPEARHEAD T65 Classic, geometria ramienia równoległego, montaż na układzie zawieszania, sterowanie elektryczne, 1,5 m, rolka hydrauliczna



Farmall 55A, 2x2, składany pałak bezpieczeństwa, mechanizm wahadłowy, tylna hydraulika, opony 340/85 x 28



Farmall 55c, 2x2, kabina, PowerShuttle, tylna hydraulika, opony 380/85 x 28



Opryskiwacz AMAZONE UF1602, 24m, przedni zbiornik 1502, Isobus



MAZONE UF, 2002, opryskiwacz zawieszany, 2000 l, 24 m, Isobus



CaselH Puma 165 MultiController PowerShift + ładowarka MX, 2022, 50 km/h



CaselH Magnum 340 CVX full AccuGuide, 2020, 3000 h, pełne zawieszenie, 50 km/h



McConnel PA7070T, 2022, kosiarka wysięgnikowa, mocowana na łączniku, 1,2 m



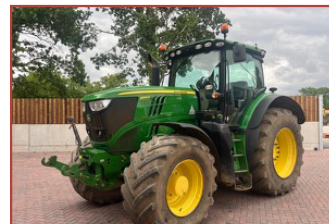
CaselH Puma 200, PowerShift, podnośnik przedni, GPS, 50 km/h, opony 650/65 x 42



CaselH Puma 200 CVX, AFS, podnośnik przedni, AccuGuide, 50 km/h, opony 650/65 x 42



CaselH Puma 165, Semi PowerShift X Line, podnośnik przedni, 4 zawory, 50 km/h



John Deere 6195R, podnośnik z przedni, JD Starfire, 50 km/h, opony 650/75 x 38



JCB 550-80 Agri Plus, 2012, 6100 h, wózek JCB Q-Fit, zaczep tylny



CaselH OPTUM 300 CVX, przedni podnośnik + WOM, 50 km/h, opony 710/70 x 42



Case IH Puma 220, PowerShift, AFS, przedni podnośnik i WOM, 50 km/h, przygotowany do AccuGuide



Welger AP 730, prasa, 2001, ostatni raz pracowała w ubiegłym roku



Koparka JCB 86-C1, 4500 h, 2 łyżki



www.startintractors.co.uk
STARTIN TRACTORS LTD

tel: +44 (0) 1827 880088, email: sales@startintractors.co.uk





RN 13, 14100 Marolles, Franța



JOHN DEERE 854, 2013, 2,20m rototrow, wizacanie sznurek, siatka, netto: 12 000 €



MASSEY FERGUSON 6290, 2001, 7400h, podnoszenie przednie, cena netto: 28 000 €



CARUELL 4240, opryskiwacz samojezdny, 2012, 32 m, cena netto: 60 000 €



BROCHARD BG190-24, rozrzutnik obornika, 2008, 20 t, DPAE, cena netto: 28 000 €



Evrard Alpha 4100, 2005, opryskiwacz samojezdny, 36m, cena netto: 45 000 €



NEW HOLLAND RB 150, 2023, siatka, 2.2 m, 5000 balotów, cena netto: 29 000 €



MASSEY FERGUSON 7620, 2013, 6600 h, Dyna VT, ładowacz Quicke, cena netto: 65 000 €



KUHN BPR280, kosiarka bijakowa, 2018, 2,80m 2018, z Speedgreen, cena netto: 9 600 €



DEUTZ Agrotron M410, 2011, 6300 h, ładowacz Stoll, cena netto: 43 000 €



LAMBERT B40L, przyczepa do przewozu zwierząt, cena netto: 1 800 €



ORANGE M140, rozrzutnik, 1985, 14t, skrzynia 1400x20, cena netto: 12 000 €



DEUTZ Agrotron 6185 TTV, 2019, 3031h, podnoszenie przednie, cena netto: 75 000 €



VALTRA N174 direct, 2021, 2600h, ładowacz Quicke, cena netto: 100 000 €



Claas Axion 820 Cebis, 2010, 5863 h, cena netto: 36 000 €



CLAAS Arion 630 Cmatic, 2019, 2600 h, cena netto: 95 000 €



HESSTON 4800, prasa, 1992, stand dobry do pracy, cena netto: 6 800 €



FENDT 720 Power+1, 2021,
ładowacz MX 417,
cena netto: 155 000 €



FENDT 722 vario Profi+, 2016,
7394 h, cena netto: 102 000 €



FENDT 933 profi+, 2021, 5111h,
podnoszenie przednie,
cena netto: 195 000 €



KEENAN méca 350, wóz
paszowy, 2012, waga,
cena netto: 6000 €



TRIMBLE GN-SS AG200 antena,
cena netto: 700€



BOGBALE M3W + 4000,
rozsiewacz, 2002, plandeka,
ważenie, cena netto: 7 500 €



CATERPILLAR TH407C, wózek
teleskopowy, 2016, 6182 h, widły
do palet, cena netto: 29 000 €



SILOKING 14 m3, 2009,
ważenie, cena netto: 6 000 €



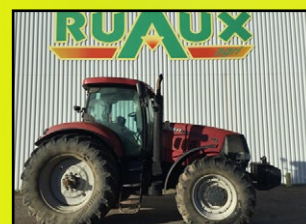
Agregat urpawowo siewny, siewnik
LEMKEN Solitair 9/400, brona
Zirkon 10/400, 2005, cena netto:
19 000 €



KVERNELAND KFC5 TO, agregat
ścierniskowy, 2010, 5m, cena
netto: 23 000 €



CASE Magnum MX240, 2003,
7686 h, cena netto: 34 000 €



CASE Puma 195, 2009, 6895 h,
cena netto: 43 000 €



Silofarm DB18, 2020,
cena netto: 4 500 €



CASE CVX 1190, 2005, 7400h,
przednie podnoszenie,
cena netto: 28000 €

Kontakt: Jean Marc BRASY
+ 33 231 48 32 36,
+ 33 688 20 81 11
occasion@ruaux-sa.rf
www.ruaux-agri.com

JAK POMÓC CIĄGNIKOWI ZIMA?

NOWOCZESNE ROZWIĄZANIA JOHN DEERE

Sezon zimowymi stawia przed użytkownikami ciągników liczne wyzwania, wymagając szczególnego, odpowiedniego przygotowania sprzętu. John Deere odpowiadając na potrzeby rolników wprowadza unowocześnione pakiety zimnego rozruchu, które pozwolą przygotować maszyny serii 6M i 6R na najtrudniejsze warunki pogodowe.

Unowocześnione pakiety zimnego rozruchu

Pakiet zimnego rozruchu John Deere służy do rozgrzewania głównych komponentów pojazdu, w tym silnika, przekładni i pompy zasilającej, zapewniając optymalne funkcjonowanie ciągników nawet przy bardzo niskich temperaturach. Aby uprościć ofertę przy zachowaniu oryginalnych funkcji, zmieniono strukturę pakietów modernizacyjnych – obecnie firma oferuje dwa pakiety zimnego rozruchu, które obejmują następujące komponenty:

- Pakiet 1:
- Nagrzewnica bloku silnika

- Przewód elektryczny do końcówki gniazdowej 230 V/110 V
- Pakiet 2:
- Nagrzewnica bloku silnika
- Nagrzewnica pompy olejowej przekładni
- Nagrzewnica pompy zasilającej
- Przewód elektryczny do końcówki gniazdowej 230 V/110 V

Korzyści dla użytkownika

Pakiety zimowego rozruchu oferują szereg korzyści, które wpływają zarówno na bezpieczeństwo, jak i komfort pracy:

- Mniejsze zużycie silnika – rozgrzewanie silnika i skrzyni biegów przed uruchomieniem wydłuża ich żywotność.
- Szybszy i łatwiejszy rozruch – skrócony czas przygotowania pojazdu do pracy w trudnych warunkach.
- Oszczędność paliwa – zoptymalizowane zużycie paliwa pozwala obniżyć koszty operacyjne.
- Ochrona przed mrozem – zabezpieczenie kluczowych podzespołów

przed uszkodzeniem przez niskie temperatury.

- Zwiększone bezpieczeństwo – niezawodność w zimowych warunkach minimalizuje ryzyko awarii.
- Komfort pracy – wewnątrz pojazdu szybciej się nagrzewa, co poprawia warunki dla operatora.

Wymagania dotyczące akumulatorów

Zapewnienie odpowiedniego akumulatora jest kluczowe dla maksymalnej efektywności działania pakietów zimnego rozruchu i niezawodności w ekstremalnych warunkach pogodowych. Pakiety zimnego rozruchu wymagają zastosowania akumulatora o minimalnej pojemności 174 Ah.

- Modele 6230R, 6250R, 6R 230 i 6R 250 fabrycznie posiadają akumulatory spełniające wymagania (174 Ah).
- Natomiast ciągniki serii 6R i 6M poza wyżej wymienionymi modelami są fabrycznie wyposażone

w różne typy akumulatorów, dlatego przed instalacją pakietu należy sprawdzić ich kompatybilność z danym modelem ciągnika.

- Jeśli istnieje potrzeba wymiany akumulatora na nowy, John Deere oferuje:
- StrongBox™ AL203840 – pojemność 174 Ah, CCA 1400
- Alternatywa marki John Deere JXP1000A180 – pojemność 180 Ah, CCA 1000

Dodatkowe wyposażenie dla pracy w ekstremalnym chłdzie

Oś przednia TLS optymalizuje uciąż i tym samym zapobiega „skokom mocy”, zwiększając komfort operatora oraz zapewnia lepszą reakcję na hamowanie, nawet przy bardzo niskich temperaturach. Dla ciągników wyposażonych w amortyzowaną oś przednią TLS zalecane jest zastosowanie akumulatorów niskotemperaturowych. Przenoszona może być moc nawet o 10 procent większa.

(red)





BALLANGER SAS

RD 939

17290 Aigrefeuille d'Aunis, Francja

kontakt: Jean-marc Bureau

e-mail: jean-marc.bureau@ballanger.fr,

tel. + 33 546 355 116



CLAAS ARES 567 ATZ, 2007, 110 KM,
6650 h, 3 zawory, skrzynia, Quadractiv
16/16 hydrauliczna LS/110l/min,
klimatyzacja, podnoszenie przednie,
cena netto: 28 500 €



CLAAS LEXION 440, 1999, 250 KM,
6610 h, 2x2, rozdrabniacz,
6 przesiewaczy, klimatyzacja,
szer. rob. 5,4 m, wózek, cena netto:
38 000 €



CLAAS LEXION 440, 1999, 250 KM,
6500 h, 2x2, rozdrabniacz,
6 przesiewaczy, klimatyzacja, szer.
rob. 5,4 m, składany, cena netto:
52 000 €



NEW HOLLAND TX 66, 1997, 270 KM,
5780 h, 2x2, rozdrabniacz,
6 przesiewaczy, klimatyzacja, szer.
rob. 6,1 m, wózek, cena netto: 28 000 €



NEW HOLLAND TX 32, 1990, 155 KM,
55832 h, 2x2, rozdrabniacz,
6 przesiewaczy, rozrzutnik,
klimatyzacja, szer. rob. 4,5 m, wózek,
cena netto: 24 000 €



AMAZONE KE403, 2002, szer. rob.
4 m, wał packer, wióra wyrównująca,
cena netto: 4 900 €



QUIVOGNE RLOOMOT 630, 2017,
szer. rob. 6,3 m, opony 400/60-15,5
BKT 50% zużycia, cena netto: 4.800€



HEVA KING ROLLER, 2013, szer. rob.
12 m, wał cambridge, składanie
hydrauliczne, cena netto: 19 500 €



MONOSEM SUPER CROP, 2014,
6 rzędów po 1 zębów, składanie
hydrauliczne cena netto: 6 800€



LEMKEN KARAT 9/300 U, 2016,
zawieszany, 11 zębów, szer. rob. 3 m,
wał tylny, cena netto: 12 900 €



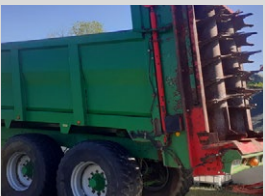
SULKY XT 130, 2023, szer. rozsiwu
32/44 m, zbiornik 9500 l, ważenie,
dozowanie zmienne, cena netto:
55 900 €



SULKY DPX, 2005, szer. rozsiwu
24/36 m, zbiornik 2500 l, tribord
prawy, cena netto: 2 600€



BOGBALLE M2VQ, 2010, szer.
rozsiwu 24 m, zbiornik 3200 l,
ważenie, cena netto: 7 900€



COUTANT REM 16, 2016, wałki
pionowe 16T, szer. rozsiwu 6/9,
os wózka prowadzącego, cena netto:
30 000€



ALPEGO TL 33 180, 2020, 18, m, młot,
przesunięcie i składanie hydrauliczne,
wał, cena netto: 5 900€



NOREMAT SPRINTA FLEX, 2019, szer.
rob. 2 m, młot, przesunięcie
i składanie hydrauliczne, wał, cena
netto: 8 900€

www.ballanger.fr




MASZYNY PÖTTINGER DO UPRAWY I SIEWU NA SEZON 2025

OD PŁUGÓW, PRZEZ BRONY WIRNIKOWE, KULTYWATORY DO ULTRA PŁYTKIEJ UPRAWY PO SIEWNIKI

Fot. Pöttinger



[Kultywator 6-belkowy PLANO VT 6060 do ultra płytkiej uprawy o szerokości roboczej 6 metrów; zoptymalizowane zęby i dłuta zapewniają równe podcięcie na całej powierzchni już od głębokości 3 cm]

Na nowy sezon Pöttinger, specjalista od uprawy i siewu, wprowadza wiele interesujących i innowacyjnych nowości: od pługów, przez brony wirnikowe, kultywatory do ultra płytkiej uprawy po siewniki.

PLANO VT 6060: nowy kultywator do płytkiej uprawy

Pöttinger rozszerza swoje portfolio maszyn do uprawy gleby o 6-belkowy, ciągnany kultywator do ultra płytkiej uprawy PLANO VT 6060, o szerokości roboczej 6 metrów. Podczas prac projektowych szczególną uwagę zwrócono na całościowe i płytkie podcięcie. Dzięki temu nowy kultywator jest specjalistą w zachowaniu

wody w glebie i zapobieganiu erozji oraz w mechanicznym zwalczaniu chwastów i wmięszaniu w glebę międzyplonów. Z głębokością pracy do 15 cm jest przystosowany do wszechstronnego zastosowania.

AEROSEM VT z komfortowym sterowaniem Profiline

Pneumatyczne, ciągnane kombinacje do siewu AEROSEM VT 5000 DD o szerokości roboczej 5,0 m i AEROSEM VT 6000 DD o szerokości roboczej 6,0 m - teraz z komfortowym sterowaniem Profiline.

Profiline oznacza sterowanie wszystkimi funkcjami hydraulicznymi siewnika AEROSEM VT.

Fot. Pöttinger



[AEROSEM VT 6000 DD, nowość z komfortowym sterowaniem Profiline]

Fot. Pöttinger



[AEROSEM 5002 FDD łączy wysoką wydajność z komfortem pracy]

AEROSEM FDD z nową szyną wysiewającą

Jedyna w swoim rodzaju koncepcja budowy siewnika AEROSEM łączy w sobie niezawodność działania z elastycznością zastosowania. Na pierwszym miejscu producent stawia przy tym dokładne odłożenie nasion. Gwarantuje to precyzyjne, uniwersalne dozowanie i przemyślany system redlic DUAL DISC. Dodatkowe możliwości stwarza nowo skonstruowany system zbiornika przedniego - tj. wysiew wielu mieszanek jednocześnie.

Nowy kompaktowy obracalny pług zawieszany: SERVO 2000

Wraz z wprowadzeniem serii SERVO 2000, Pöttinger całkowicie

zmienił swoją ofertę pługów. Lekkie zawieszane pługi obracalne SERVO 2000 dostosowane są do kompaktowych ciągników o mocy do 130 KM. Są dostępne w wersji 3- i 4-skibowej - do wyboru są różne wysokości ramy i rozstawy korpusu. Po raz pierwszy lekkie pługi zawieszane tego producenta są dostępne z hydrauliczną regulacją szerokości cięcia - model SERVO 2000 P. W SERVO 2000 N znajduje się również znane hydrauliczne zabezpieczenie przeciw kamieniom NOVA. Pług standardowo wyposażony jest w zabezpieczenie mechaniczne.

SERVO 4000 dodatkowo z opcją orki On-Land

Pługi SERVO 4000 otrzymały dodatkowy pakiet wyposażenia, który

Fot. Pöttinger



[Nowy pług SERVO 2000]



zapewnia jeszcze większą wszechstronność użytkowania. Przy wyposażeniu On-Land pług może być używany zarówno w bruzdzie, jak i na niezaoranym polu (caliźnie).

Wyposażenie SERVO 4000 do orki On-Land umożliwia szybkie przestawienie z orki w bruzdzie na orkę On-Land w kilku prostych krokach.

Nowa, krótka kombinacja FOX 3000 D

Producent zmodyfikował krótkie kombinacje tak, aby praca z nimi wymagała jeszcze mniejszej siły ciągu i koszty paliwa były niższe. Konstrukcja FOX 3000 D jest bardziej uporządkowana, a smukły i stabilny koziół zawieszania poprawia widok na całą maszynę. Nowa, hydrauliczna regulacja głębokości pracy - dostępna jako opcja - zwiększa komfort obsługi. W kombinacji z siewnikami PÖTTINGER powstaje lekki w uciążu, ekonomiczny zestaw uprawowo-siewny.

LION V 6040 - średnio ciężka, składana brona wirnikowa

Składane brony wirnikowe serii LION V są przystosowane do pracy z ciągnikami o mocy do 320 KM. PÖTTINGER rozszerza serię aż do szerokości roboczej 6,0 m. Prędkość wirnika można teraz regulować i dopasować do indywidualnych warunków pracy.

(red)



[SERVO 4000: orka On-Land, jak i w bruzdzie; ochrona gleby dzięki dużym oponom lub gąsienicom]



[LION V 6040, rozwiązanie na najcięższe warunki pracy - przekonuje krótką konstrukcją i pożądanym rozkładem masy]



[FOX 3000 D: ekonomiczna i kompaktowa krótka kombinacja]

INNOWACJE W SIECZKARNIACH CLAAS JAGUAR

WĘBEN V-FLEX, NOWY PICK UP I ANALIZA CSPS NA POLU

Poprzez nowe technologie CLAAS wyżej podnosi poprzeczkę w zakresie jakości sieczki, wydajności, niezawodności i komfortu obsługi siewczarki polowych. Korzyści dla użytkowników siewczarki JAGUAR obejmują teraz przede wszystkim nowe rozwiązania, takie jak bęben tnący V-FLEX i analiza CSPS za pośrednictwem CLAAS connect, a także dostępne seryjnie optymalizacje w zakresie przepływu materiału i napędu.

Obecnie produkowane siewczarki polowe JAGUAR są owocem ponad 50 lat doświadczeń firmy, wyniesionych z przeszło 46 tys. zbudowanych do tej pory maszyn. CLAAS opracował szereg gotowych do wprowadzenia innowacji w siewczarkach polowych serii JAGUAR 900, aby umożliwić użytkownikom bardziej wydajne, ekonomiczne i wygodne korzystanie z tych maszyn.

Nowy bęben tnący: V-FLEX

Nowy bęben V-FLEX stanowi kamień milowy w rozwoju technologii bębnowych tnących. Jest on dostępny

jako alternatywa dla bębna V-MAX i – jak zapewnia producent – dzięki swojej nowej konstrukcji oferuje niezrównaną wszechstronność podczas montażu noży.

Siewczarki JAGUAR do tej pory pracowały ze znanymi i sprawdzonymi bębniami V-CLASSIC (JAGUAR 800) i V-MAX (JAGUAR 900/900 TERRA TRAC). Teraz do grona wariantów bębnowych dostępnych dla serii JAGUAR 900/900 TERRA TRAC dołączył V-FLEX. Nowa konstrukcja bębna tnącego ze zoptymalizowanym kątem V i nowymi nożami V-FLEX pozwala uzyskać wyższą przepustowość przy jednoczesnym obniżeniu poziomu hałasu i poprawie płynności pracy. Ponadto, zwłaszcza w przypadku długości sieczki powyżej 12 mm, można uzyskać znacznie bardziej równomierny przepływ materiału. Dzięki wysokiej stabilności noży i potrójnemu połączeniu śrubowemu możliwa jest również praca z mniejszą odległością od stalnicy, co skutkuje wyższą jakością sieczki. Wszystkie te

optymalizacje to także plus dla wydajności: zużycie paliwa na tonę zebranego materiału jest teraz jeszcze mniejsze.

Bęben V-FLEX jest dostępny w czterech wersjach z 20, 24, 28 i 36 nożami i może zostać wyposażony w pełną obsadę noży, a dla dalszego rozszerzenia długości sieczki również w połowę lub jedną trzecią obsady noży, a także w noże półkowe. Pozwala to na przykład na elastyczne wyposażenie V-FLEX w 36 noży do pracy z pełną ich obsadą, w 12 noży do pracy z jedną trzecią obsady, w 18 noży do pracy z połową obsady lub w nowy wariant z 36 nożami półkowymi w celu podwojenia długości cięcia przy najlepszym przepływie materiału i najwyższej jakości sieczki. Tym samym bębny V-FLEX zapewniają wyjątkowo uniwersalny zakres długości cięcia od 3,5 do 53 mm. Podczas zbioru kukurydzy wszystkie bębny nożowe mogą być używane w połączeniu z corncrackerami MCC CLASSIC i MCC MAX, a także MCC SHREDLAGE.

Noże V-FLEX: mniejsze zużycie i wydłużenie czasu pracy

Nowo opracowane i opatentowane noże bębna V-FLEX, dzięki 10-stopniowemu kątowi nachylenia względem stalnicy, pracują niezwykle precyzyjnie i płynnie. Rozszerzona powłoka chroniąca przed zużyciem o grubości 23 mm sprawia, że noże są ekstremalnie odporne i pracują z wyjątkowo niskim zużyciem we wszystkich popularnych uprawach. Z punktu widzenia przepustowości przekłada się to na znacznie dłuższą żywotność noży, co dodatkowo optymalizuje koszty procesów w łańcuchu zbioru dla rolników i podwykonawców.

– Dzięki swoim unikatowym właściwościom noże V-FLEX oferują obecnie najwyższą wytrzymałość na rynku – zapewnia Stefan Look, product manager Self-Propelled Forage Harvester w CLAAS Selbstfahrende Erntemaschinen Harsewinkel. – W ten sposób nasi klienci mogą dłużej pracować z ostrymi nożami. Krótszy czas przebrajania, dłuższa żywotność



Nowo opracowane noże V-FLEX mają szereg wyjątkowych właściwości w zakresie ochrony przed zużyciem, optymalizacji przepustowości i płynności pracy

TARGI ROLNICZE
AGRO-PARK
8-9 LUTEGO 2025
LUBLIN

UL. DWORCOWA 11, LUBLIN
WWW.AGROPARK.PL





[Nowy PICK UP 300 dla siewczarni JAGUAR 800, 900 i 900 TERRA TRAC charakteryzuje się mniejszym wytwarzaniem pyłu i bardziej równomierną, lekko związszą przepustowością]

noży i mniejsze zużycie paliwa poprawiają wydajność i efektywność nie tylko naszych siewczarni JAGUAR, ale też całego łańcucha zbioru.

Nitowane łyżki zapewniają jednolity transport plonu. Noże V-FLEX są dostępne jako narzędzia do trawy i do kukurydzy. Są one mocowane do wysoce odpornego na zużycie korpusu za pomocą trzech śrub i odpowiednich zacisków (noże połówkowe: po dwie śruby i zaciski). Dzięki wstępnie zdefiniowanemu położeniu noży na bębnie ich wymiana jest szybka i nie wymaga wyrównania noży względem stalnicy.

System ostrzenia został przez CLAAS opracowany na nowo, aby był jeszcze bardziej przyjazny dla operatora. Oprócz opcji „ostrzenie noży” i „oddzielna regulacja stalnicy” operator może teraz skorzystać z kolejnej, jeszcze wygodniejszej możliwości: połączenie ostrzenia noży i regulacji stalnicy przy wcześniej ustalonych cyklach ostrzenia można uzyskać w ciągu zaledwie jednej minuty, a to wszystko za pomocą jednego dotknięcia ekranu CEBIS. Również oparta na czujnikach regulacja stalnicy została dodatkowo zoptymalizowana. Dla wszystkich procesów w CEBIS dostępne jest teraz również wskazanie statusu z czasem procesu, opisem stanu i wizualizacją. Dzięki temu operator może lepiej oszacować czas przestoju i optymalnie wykorzystać okres oczekiwania. Interwał ostrzenia tak jak dotychczas określany jest w zależności od czasu lub przepustowości na podstawie rejestracji przepustowości QUANTIMETER.

Corncrackery (zgniatacze ziarna): większa różnica liczby obrotów

Koncepcja CLAAS MULTI CROP CRACKER (MCC) z MCC CLASSIC, MCC MAX i MCC SHREDLAGE od lat oferuje najszerszy wybór typów i wariantów corncrackerów (zgniataczy ziarna) do wysoce wydajnego kondycjonowania ziarna i resztek pożywnych – od krótkiego przez długie cięcie aż do SHREDLAGE. W przypadku MCC CLASSIC z profilem w kształcie zębów piły i MCC MAX z efektem cięcia i ścinania, dzięki unikatowym segmentom pierścieni, zwiększono różnicę liczby obrotów z 30 do 40 procent, co pozwala na bardziej intensywne kondycjonowanie ziarna. Dla MCC CLASSIC dostępne jest również drobne użębienie ze 190 zębami piły dla wyjątkowo drobnych ziaren, takich jak sorgo.

Tak zwana przestrzeń konserwacji oferuje teraz więcej miejsca na montaż i demontaż corncrackera, co ułatwia konsercję. Oznacza to krótszy czas przebrajania podczas zbiorów.

Analiza CSPS za pośrednictwem smartfona i CLAAS connect

Wartość CSPS (Corn Silage Processing Score/stopień kondycjonowania ziarna) jest ważnym wskaźnikiem jakości pracy zgniataczy ziarna. Do tej pory można ją było określać tylko w laboratorium. Poprzez aplikację

CLAAS connect firma CLAAS po raz pierwszy oferuje rolnikom i podwykonawcom rozwiązanie, które umożliwia określenie CSPS w ciągu kilku minut podczas pracy siewczarni na polu.

Aby określić wartości, najpierw pobierana jest litrowa próbka siewczki, którą rozprowadza się jako pojedyncze próbki na należącej do zestawu kontrolnego niebieskiej tacy w rozmiarze DIN A4. Następnie próbki są fotografowane smartfonom i wysyłane do analizy na serwer, który w ciągu kilku minut przesyła wynik z powrotem do smartfona. Dzięki temu możliwe jest dokonywanie korekt ustawień corncrackera (zgniatacza ziarna) bezpośrednio podczas zbioru. Pozwala to na konsekwentne zapewnianie żądanej lub wymaganej jakości kondycjonowania – w szczególności podczas świadczenia usług zbioru kukurydzy w porozumieniu z klientem.

PICK UP 300: zoptymalizowany przepływ materiału

W obszarze PICK UP 300 zoptymalizowano geometrię ślimaka w środkowej części i wyposażono go w cztery naprzemiennie przesunięte względem siebie łopatki podające. Zapewnia to jeszcze bardziej równomierny przepływ materiału, co z kolei ma pozytywny wpływ na przepustowość. Płaskie lub ząbkowane listwy kryjące lub listwy ścieralne łopatek podających można łatwo wymienić.

Siatka przeciwpływowa pokrywa teraz całą szerokość roboczą przyrządu

roboczego PICK UP. Zmniejsza ona zabrudzenie obudowy zespołu wciągania i bębna oraz przedniej szyby, a także zapobiega stratom podczas zbioru drobnych części roślin lub liści lucerny. Siatka o grubych oczkach nadal zapewnia przy tym dobry widok na przepływ materiału z fotela operatora. Ponadto na potrzeby prac konserwacyjnych siatkę przeciwpływową można w całości i w łatwy sposób odchylić do tyłu.

Inne nowości w skrócie

Nowa osłona Carraro o nośności 9 ton i 10-otworowych obręczach w wariantach POWER TRAC pozwala na załączanie napędu na wszystkie koła pod obciążeniem. Ponadto dla osi standardowej, a także dla osi napędu na wszystkie koła POWER TRAC możliwe jest poszerzenie śladu poprzez elementy dystansowe i przedłużenie drążków kierowniczych o 460 lub 620 mm.

Poprzez dwukrotne kliknięcie na dźwigni wielofunkcyjnej CMOTION operator może łatwo aktywować funkcję „Automatyczna zmiana przyczepy” dla automatycznego systemu napełniania przyczepy AUTO FILL. Kłapa wyrzutowa przesuwana się wówczas z maksymalną prędkością do wcześniej zapisanej pozycji, dzięki czemu zmiana przyczepy odbywa się podczas jazdy przy minimalnych stratach i maksymalnym komfortie dla operatora siewczarni polowej i kierownicy pojazdu z przyczepą.

(red)

14-16 | 03 | 2025

agr  tech

Międzynarodowe Targi Techniki Rolniczej

1995 - 2025



las-exp 

XXIV Targi Przemysłu Drzewnego
i Gospodarki Zasobami Leśnymi

Największa w Polsce wystawa
techniki rolniczej i leśnej w halach

Bądź na bieżąco



UNIWERSALNA MASZYNA W WERSJI ELEKTRYCZNEJ

ŁADOWARKA KOŁOWA WEIDEMANN 1390E

Fot. Weidemann



Zalety pracy z maszyną z napędem elektrycznym już sprawdzili się na rynku – twierdzą przedstawiciele firmy Weidemann. – Znacznie poprawiły się warunki pracy dla operatora i jego otoczenia oraz warunki bytowe zwierząt. Dzięki wyeliminowaniu emisji CO₂, hałasu i cząsteczek sadzy wszystkie wymagane prace w przestrzeniach wewnętrznych i na zewnątrz mogą być wykonywane w przyjemny sposób przy jednoczesnym zachowaniu znacznej wydajności.

Elektryczna opłaca się

Bieżące koszty energii są znacznie wyższe w przypadku maszyny napędzanej silnikiem wysokoprężnym niż w przypadku maszyny napędzanej elektrycznie. Wyższe koszty zakupu maszyny elektrycznej amortyzują się po pewnym czasie i w ten sposób, patrząc z perspektywy całego okresu użytkowania, jest to nawet bardziej ekonomiczna inwestycja. Ponadto w wielu krajach działają programy wspierające w celu redukcji CO₂, tak więc dzięki nim można relatywizować wyższe koszty nabycia. W połączeniu

z własną instalacją fotowoltaiczną ukazują się kolejne korzyści ekonomiczne. Maszyna elektryczna punktuje również mniejszym nakładem na konserwację względem maszyn z silnikiem spalinowym poprzez brak wymiany oleju silnikowego i filtrów – nie trzeba również czyścić chłodnicy.

Od 2.700 do 3.200 kg

Nowy model 1390e firmy Weidemann w zależności od wyposażenia ma masę roboczą w zakresie od 2.700 do 3.200 kg. Ciężary wywracające prosto ustawionej maszyny z łyżką mieszczą się w przedziale od 1.670 do 2.280 kg. Do wyboru dostępne są bezpieczny dach operatora, składany bezpieczny dach operatora i kabina. Elektryczna ładowarka oferuje klientom wiele nowych funkcji i opcji indywidualnego wyposażenia i pracy zgodnie z wymaganiami.

Trzy warianty akumulatora

Akumulator litowo-jonowy 96 V jest dostępny w trzech wariantach, tak aby można było dostosować czas pracy maszyny elektrycznej

do zakładowych wymagań roboczych: wersja standardowa wynosi 14,1 kWh, dostępna jest też wersja 18 kWh i 28 kWh. Dzięki temu możliwy jest maksymalny czas pracy 5,3 h.

Wbudowany system zarządzania akumulatorem (BMS) umożliwia bezpieczną i wydajną eksploatację, ponieważ przykładowo temperatura akumulatora jest przez cały czas monitorowana i wykluczone jest głębokie rozładowanie.

W wyposażeniu przewidziano wygodny w użyciu elektryczny hamulec postojowy z funkcją Auto-Hold i Hill-Hold. Układ hamulcowy odzyskuje energię przez tzw. rekuperację, co dodatkowo wydłuża czas pracy maszyny.

Ładowanie można przyspieszyć

Standardowo zamontowana jest ładowarka pokładowa 3 kW. Można wybrać drugą ładowarkę pokładową 3 kW, aby zwiększyć moc ładowania łącznie do 6 kW i skrócić czas tej operacji. W najlepszym przypadku może on wynosić 1,8 h (od 20 do 80%).

Proces ładowania odbywa się

poprzez łatwo dostępne gniazdo z tyłu maszyny. Wbudowana skrzynka kontrolna przy kablu ładowania przez cały czas monitoruje proces ładowania i w połączeniu z BMS dba o bezpieczne i wydajne ładowanie maszyny.

Dwa silniki

W maszynie zastosowano dwa oddzielne silniki elektryczne (moc zgodnie z ECE R085): jeden do układu jezdny (33,1 kW) i drugi do napędu hydrauliki roboczej (21,2 kW). Dzięki temu zmniejszono zużycie energii, ponieważ moc pobierana jest tylko wtedy, gdy jest potrzebna.

Złącza hydrauliczne Flat-Face

Seryjnie zamontowane złącza hydrauliczne Flat-Face można łatwo wyczyścić - dbają one o mniejsze zanieczyszczenie całego systemu hydraulicznego. Podczas podłączania przyłączy hydraulicznych nie dochodzi do żadnego wycieku, dzięki czemu ręce, maszyna, osprzęt dodatkowy i podłoże pozostają czyste. Ze złączami hydraulicznymi Flat-Face

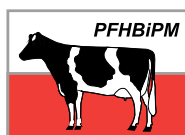


opolagra^{DLG}

13-15 czerwca 2025
Polska Nowa Wieś k. Opola



www.facebook.com/opolagra
www.opolagra.pl



osprzęt dodatkowy można podłączyć również pod ciśnieniem, co zapewnia oszczędność czasu. Wszystkie typy złączy są montowane w ten sam sposób, dzięki czemu są łatwo dostępne.

Kinematyka

Weidemann oferuje we wszystkich maszynach odpowiednią do ich wielkości kinematykę. Standardem w modelu 1390e jest kinematyka P o wysokości załadunku 3 m, która przekonuje do siebie dokładnym prowadzeniem równoległym na całym obszarze podnoszenia. Dostępna jest również dłuższa wersja P-kinematyki, która zwiększa wysokość podnoszenia o 20 cm. Ponadto dostępna jest również kinematyka P-Z z wysokością załadunku 3,20 m, która stanowi połączenie kinematyki P i Z. Jak to określa producent - umożliwia znaczną siłę skrawania i ma dokładnie dopasowane prowadzenie równoległe.

Kabina

Kabina modelu 1390e w konstrukcji z czterema kolumnami i panoramiczną szybą tylną zapewnia bardzo dobrą widoczność i charakteryzuje się dużą ilością miejsca w tej klasie wielkości. Do wyboru dostępne są jedno- lub dwuczęściowe drzwi z uchylanym oknem oraz wentylacją szczelinową.



Fot. Weidemann

Ogrzewanie kabiny jest szczególnie ważne w maszynie elektrycznej, ponieważ zużywa ono dużo energii i w przypadku działania zmniejsza czas pracy maszyny. Koncepcja ogrzewania firmy Weidemann umożliwia dostarczenie ciepła dokładnie tam, gdzie jest to właśnie wymagane. Elektrycznie podgrzewana szyba

przednia i tylna zapewniają pożądaną widoczność przy każdej pogodzie, a opcjonalne ogrzewanie panelu dachowego zapewnia przyjemne ciepło, które dociera do operatora z góry.

– Modelem 1390e wprowadziliśmy elektryczną wersję dużej i mocnej maszyny Hoftrac, która w sensowny sposób uzupełnia nasze portfolio

produktów zero emission – mówi Bernd Apfelbeck, dyrektor handlowy.

Elektryczna ładowarka polecana jest m.in. dla gospodarstw rolnych i hodowlanych. Możliwość wyposażenia w różne sprzęgi holownicze sprawia, że maszyna jest elastyczna w zastosowaniu.

(red)

KABINA MCCORMICK CLEVER CAB NOMINOWANA DO NAGRODY ADI COMPASSO D'ORO 2026

Stale Obserwatorium Wzornictwa ADI (Association for Industrial Design) wybrało nową kabinę Clever Cab firmy McCormick do publikacji w ADI Design Index 2024.

Kabina, stworzona przez Argo Tractors dla swoich ciągników, oferuje większą przestrzeń i komfort, a także rozwiązania mające na celu poprawę warunków pracy operatora.

ADI Design Index 2024 stanowi pierwszą część dwuletniego cyklu, który wybiera i gromadzi produkty ubiegające się o nagrodę ADI Compasso d'Oro 2026 (najstarszą i najbardziej prestiżową nagrodę w dziedzinie wzornictwa na świecie). Ponadto ADI Design Index to coroczna selekcja do Krajowej Nagrody Innowacji („Prize of Prizes”) pod patronatem Prezydenta Republiki Włoskiej.

Projekt McCormick Clever Cab opracowano przy użyciu najnowszych technik symulacji komputerowej.

Efektom jest kabina nie tylko estetyczna, ale także wygodna, przestronna, cicha i wyposażona w elementy sterujące zgodne z najnowszymi technologiami cyfrowymi.

Oprócz aspektu wibroakustycznego zadbane o właściwości termiczne, wprowadzając specjalne szyby chroniące przed nagrzewaniem od promieniowania słonecznego latem

i zmniejszające utratę ciepła zimą. Oświetlenie zostało ulepszone dzięki zastosowaniu najnowszej generacji świateł LED, co zapewnia optymalną widoczność podczas pracy w nocy.

Wszystkie elementy sterujące są wygodnie rozmieszczone wokół siedzenia kierowcy, a zespół wskaźników i ekran dotykowy (obecnie 12-calowy) zostały całkowicie przeprojektowane,

aby zapewnić satysfakcjonujące doświadczenie użytkownika, dzięki bardziej responsywnym i zintegrowanym interfejsom.

Zastosowana technologia pozwala na korzystanie z ekranu dotykowego do podłączenia osprzętu ISObus, prowadzenia satelitarnego oraz zarządzania danymi z zakresu rolnictwa 4.0, eliminując potrzebę instalacji wielu monitorów w kabinie. Klimatyzowane siedzenie powietrzne z przesuwanym zagłówkiem zawiera podłokietnik z wielofunkcyjnym joystickiem do obsługi przekładni, hydrauliki i innych funkcji pojazdu.

Wykończenie wnętrza wykonane z materiałów stosowanych w przemyśle motoryzacyjnym oraz czterogłośnikowy system audio Alpine, kompatybilny z Apple Car Play i Android Auto, dopełniają całości.

(red)



Fot. Argo Tractors



SOLAN

Polski producent maszyn rolniczych

Oferujemy maszyny do sadzenia sadzonek warzyw. Wysoka precyzja i ergonomia.

Wysokiej jakości kultywatory z dozownikiem nawozu. Szeroka gama wyposażenia dodatkowego i wariantów maszyn. Możliwość sterowania i składania hydraulicznego maszyny.

**Gwarancja jakości
i niezawodności**

Aby uzyskać więcej informacji,
odwiedź stronę internetową
www.solan.lublin.pl/maszyny-rolnicze

Adres email:
maszyny@solan.lublin.pl



